

**CÁTEDRA DE ANATOMÍA HUMANA**

---

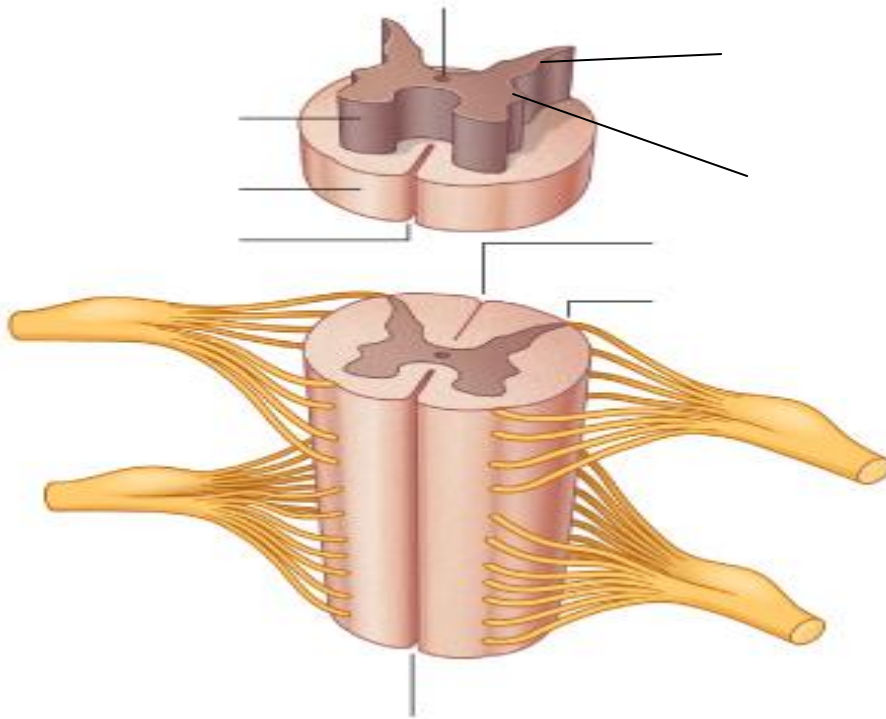
LICENCIATURA EN OBSTETRICIA  
FACULTAD DE CIENCIAS MÉDICAS  
UNIVERSIDAD DE BUENOS AIRES

**GUÍA PRÁCTICA Nº 26  
“NEURO IV”  
(MÉDULA ESPINAL)**

**Docentes de anatomía en obstetricia**

La médula espinal comienza en el foramen magno como continuación del bulbo raquídeo hasta el borde inferior de la primera vértebra lumbar, en el adulto.

1. ¿recuerda qué era el filum terminal? ¿y a qué se llamaba cola de caballo?
2. En línea media, anteriormente la médula posee la fisura media anterior que es profunda; y posteriormente el surco medio posterior. En un corte transversal se observa que la organización es: sustancia gris central y sustancia blanca periférica. En la siguiente imagen describa la configuración externa e interna de la médula.



3. ¿en qué segmentos medulares está presente la columna gris lateral?
4. La sustancia blanca puede dividirse en cordones ¿cuáles son?
5. ¿cómo es que se forman los nervios raquídeos? ¿cuántos hay? Utilice la siguiente imagen para la explicación.

