

CÁTEDRA DE ANATOMÍA HUMANA

LICENCIATURA EN OBSTETRICIA
FACULTAD DE CIENCIAS MÉDICAS
UNIVERSIDAD DE BUENOS AIRES

**GUÍA PRÁCTICA Nº 23
“NEURO III”
TRONCO DEL ENCÉFALO**

Docentes de anatomía en obstetricia

El tronco del encéfalo está formado por 3 estructuras: mesencéfalo, protuberancia y bulbo raquídeo. Posee 3 funciones principales: es un conducto para las vías ascendentes y descendentes; contiene los centros reflejos asociados a la respiración, actividad cardíaca y conciencia; y contiene los núcleos de los pares del III al XII.

Bulbo raquídeo.

Conecta la protuberancia con la médula espinal, forma el límite inferior del 4º ventrículo.

1. Complete las referencias de la imagen 1 con respecto a la cara anterior del bulbo.
2. Complete las referencias de la imagen 2 con respecto a la cara posterior del bulbo.
3. ¿qué son las pirámides bulbares?
4. ¿qué son las olivas?
5. ¿a qué se le llama lemnisco?

Protuberancia.

Está situada por delante del cerebelo, y conecta el bulbo con el mesencéfalo. Debe su nombre al aspecto de su cara anterior, como un puente que conecta los hemisferios cerebelosos.

6. Complete las referencias de la imagen 1 con respecto a la cara anterior de la protuberancia.
7. Complete las referencias de la imagen 2 con respecto a la cara posterior de la protuberancia.

Mesencéfalo.

Situado entre la protuberancia y los hemisferios cerebrales.

8. Complete las referencias de la imagen 1 con respecto a la cara anterior del mesencéfalo.
9. Complete las referencias de la imagen 2 con respecto a la cara posterior del mesencéfalo.
10. Complete las referencias de la imagen 3 con respecto a un corte transversal del mesencéfalo.

Imagen 1

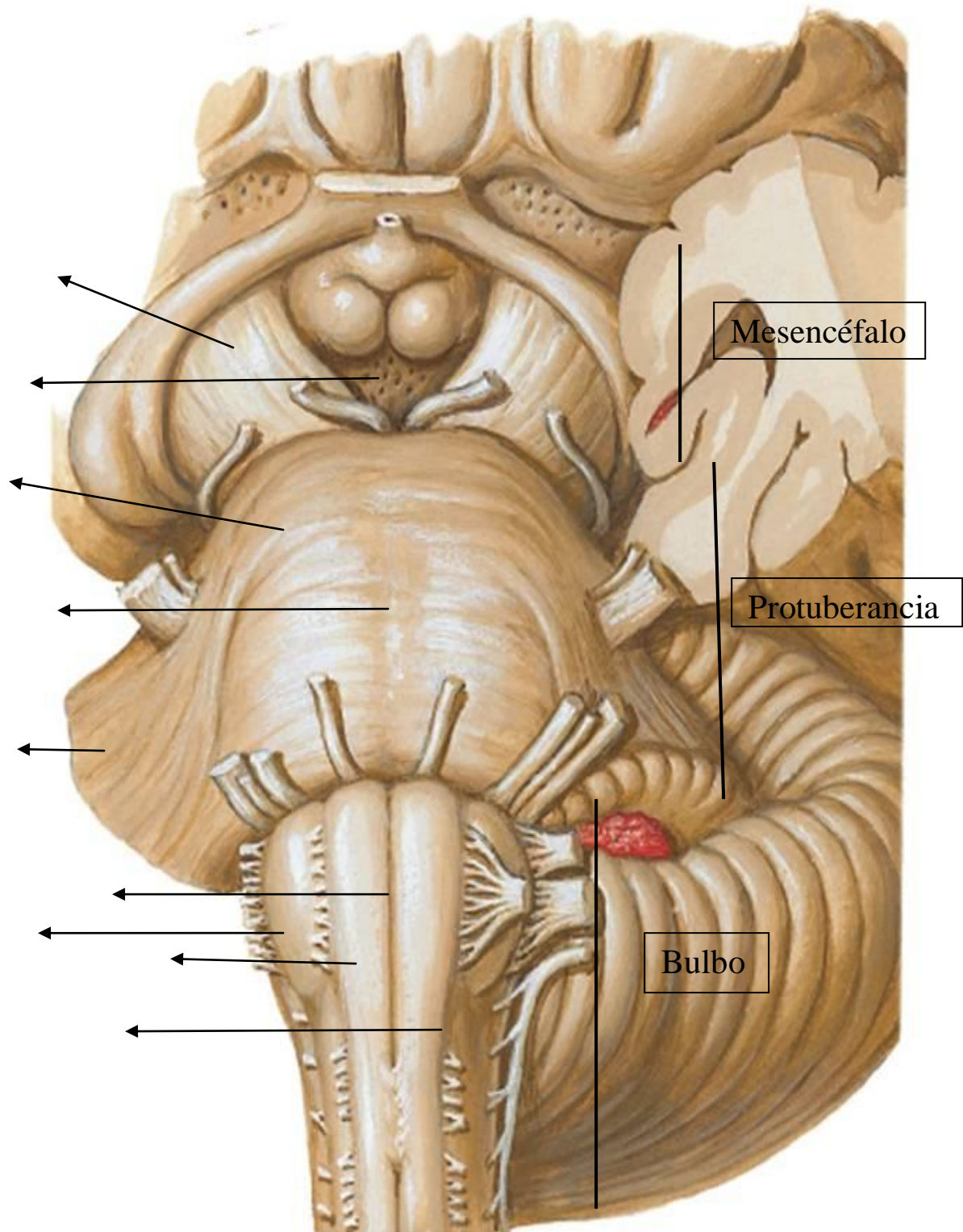


Imagen 2

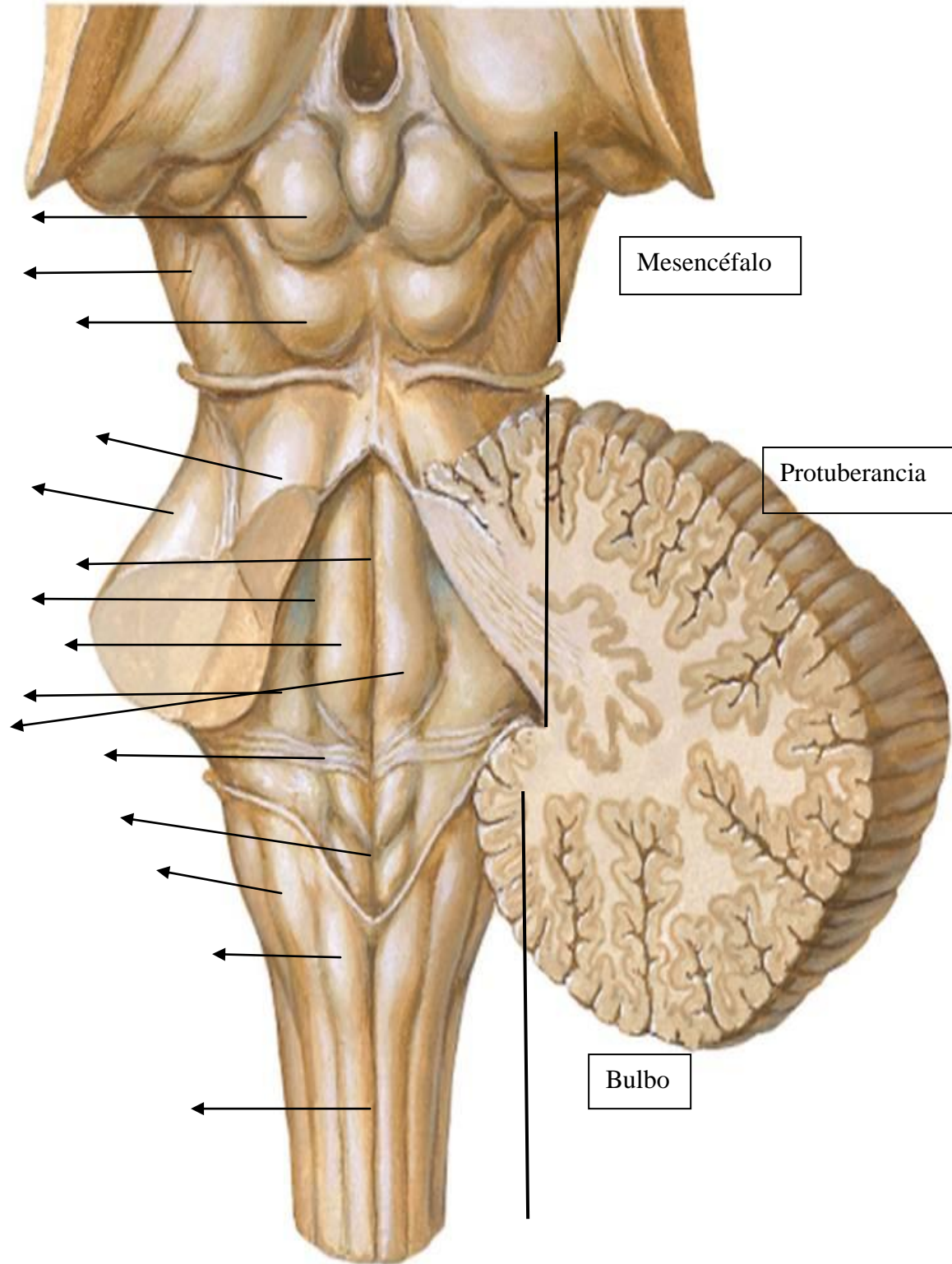


Imagen 3

