

CÁTEDRA DE ANATOMÍA HUMANA

LICENCIATURA EN OBSTETRICIA
FACULTAD DE CIENCIAS MÉDICAS
UNIVERSIDAD DE BUENOS AIRES

GUÍA PRÁCTICA Nº 21
“NEURO II”
PARTE II: CEREBELO

Docentes de anatomía en obstetricia

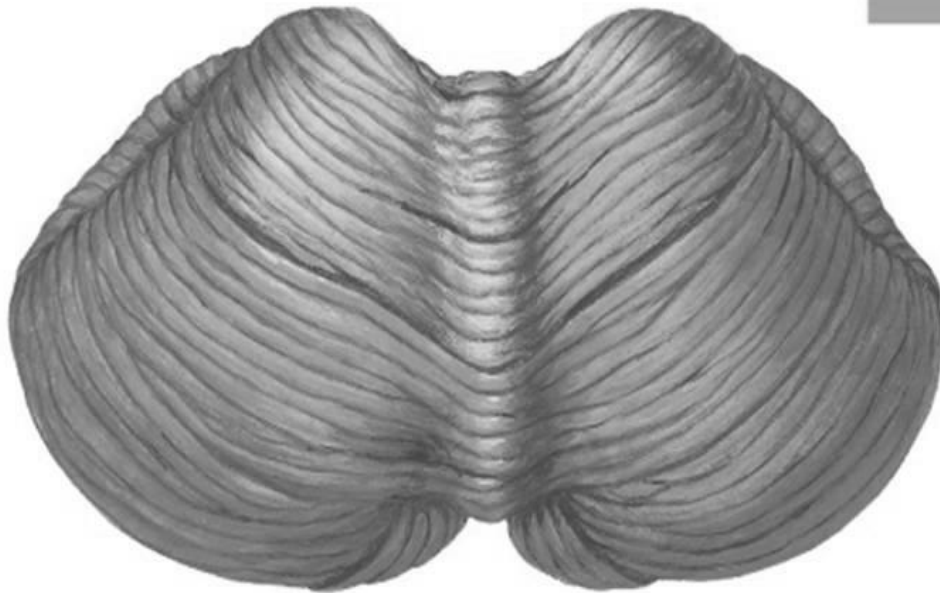
El cerebelo consiste en 2 hemisferios unidos por un vermis central, cubierto de corteza, posee en su interior sustancia blanca, y núcleos de sustancia gris.

1. ¿Dónde se halla situado el cerebelo?
2. Describa las relaciones del cerebelo.

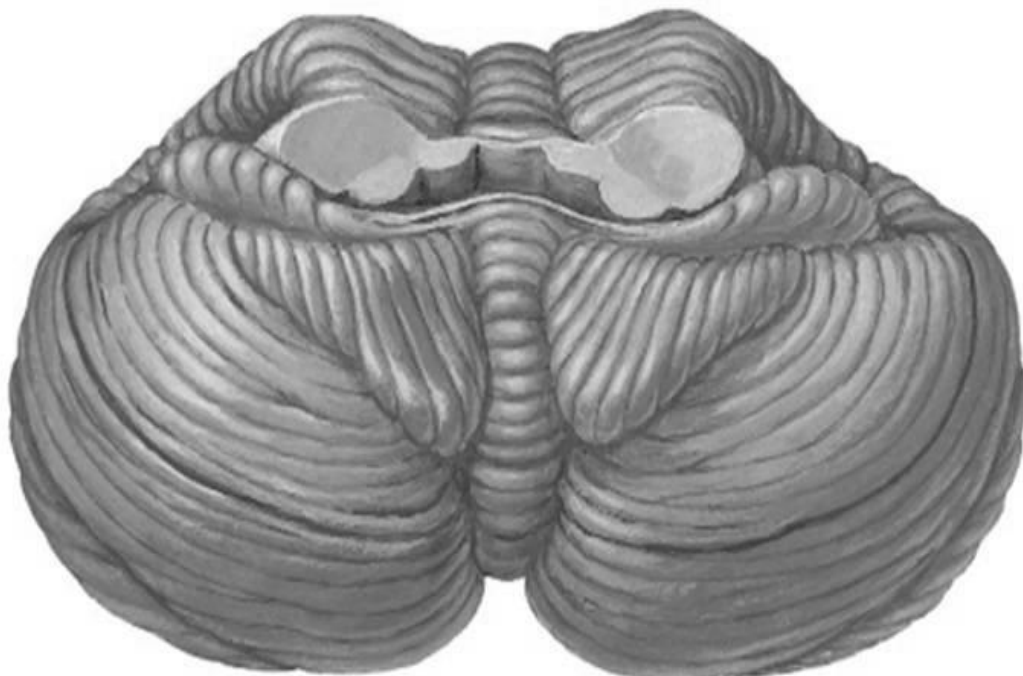
El cerebelo se divide en 3 lóbulos principales: el anterior, el medio (o posterior) y el floculonodular. El lóbulo anterior está separado del lóbulo medio a de la fisura primaria, el lóbulo medio está separado del lóbulo floculonodular por la fisura uvulonodular. Existe otra fisura, la horizontal, que separa la superficie superior de la inferior del cerebelo.

3. ¿Qué lóbulo/s se ven en la superficie superior del cerebelo, y cuál/es en la inferior?
4. En las siguientes imágenes del cerebelo, identifique los lóbulos, las fisuras y los lobulillos del cerebelo.

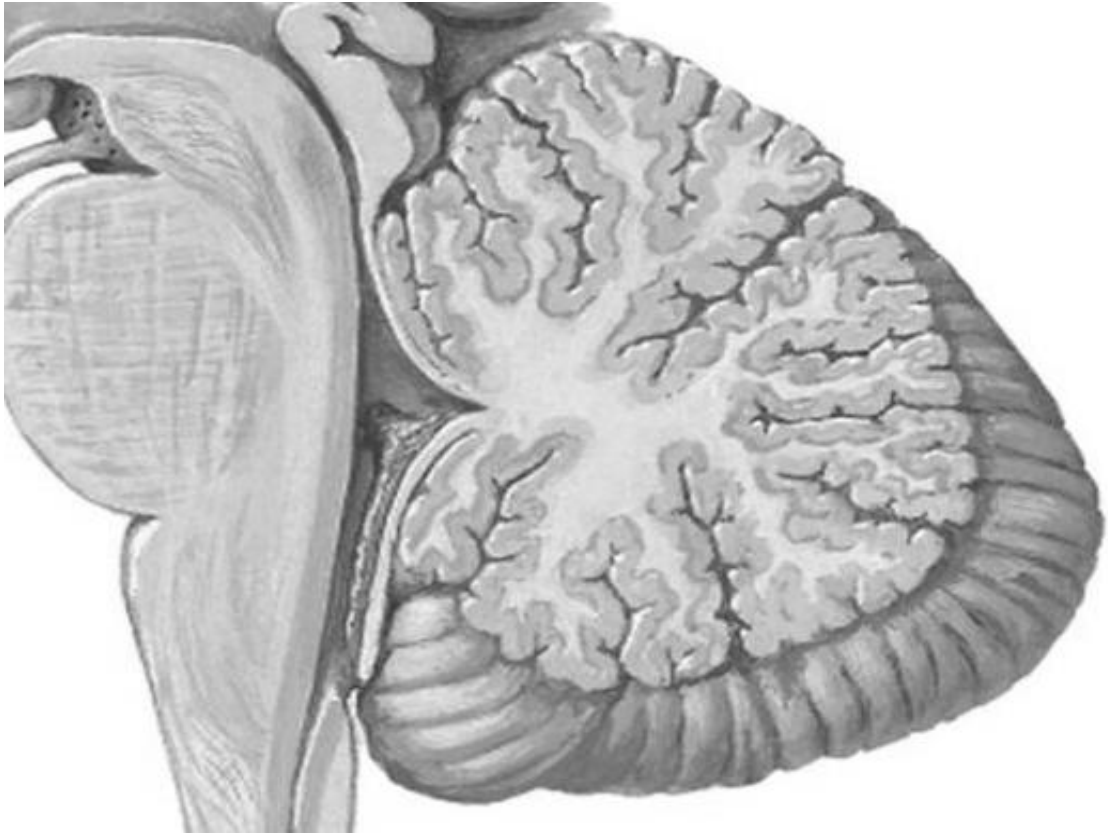
Vista superior:



Vista inferior:

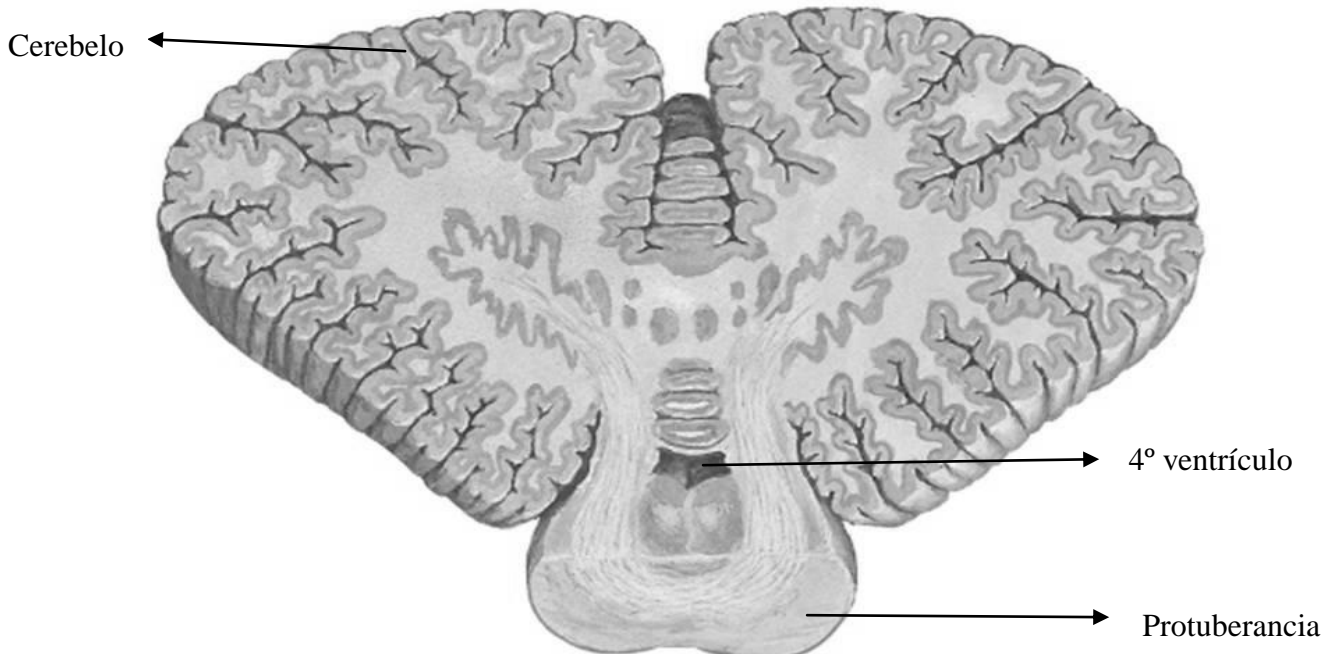


5. En el vermis del cerebelo hay poca cantidad de sustancia blanca que si se le realiza un corte sagital, se observa cómo se asemeja a un tronco con sus ramas, por eso se lo llama “árbol de la vida”. Identifique las distintas estructuras en la siguiente imagen:



6. La sustancia gris de la corteza del cerebelo puede dividirse en 3 capas, ¿Cuáles son y qué tipo de células posee cada una?
 7. ¿Cuáles son las funciones principales del cerebelo?
 8. En el interior de cada hemisferio cerebeloso se encuentran 4 núcleos de sustancia gris, que de externo a interno son: el núcleo dentado, el emboliforme, el globoso y el del fastigio. Identifíquelos en la siguiente imagen:

Corte transversal



9. La sustancia blanca está formada por 3 grupos de fibras, ¿cuáles son y dónde se dirigen?
10. ¿Qué son los pedúnculos cerebelosos, y qué contactan?