

**CÁTEDRA DE ANATOMÍA HUMANA**

---

LICENCIATURA EN OBSTETRICIA  
FACULTAD DE CIENCIAS MÉDICAS  
UNIVERSIDAD DE BUENOS AIRES

**GUÍA PRÁCTICA Nº 13  
“IRRIGACIÓN E INERVACIÓN DE  
PELVIS”**

**Docentes de anatomía en obstetricia**

Para poder llevar a cabo la comprensión y el estudio de la irrigación e inervación de la pelvis, es necesario que repase pelvis ósea y ligamentosa, así como los músculos presentes en ella para poder delimitar las relaciones que las arterias, venas y nervios poseen en su recorrido.

### IRRIGACIÓN.

Como usted ya estudió anteriormente, a nivel de la vértebra lumbar 5 la arteria aorta se bifurca en 2 arterias llamadas ilíacas primitivas, que a su vez cada una vuelve a dividirse en arteria ilíaca externa que ofrece la irrigación del miembro inferior, y en la arteria ilíaca interna o hipogástrica, que lleva la sangre a la pelvis.

1. En su trayecto, la arteria ilíaca interna que finaliza su recorrido aproximadamente a nivel de la escotadura ciática mayor, posee relación con el uréter. Describa esta relación.
2. Según Latarjet, las ramas de la arteria hipogástrica pueden dividirse en 3 grupos: intrapelvianas parietales, intrapelvianas viscerales y extrapelvianas. A continuación, uniendo con flechas, determine a qué grupo pertenece cada una de las siguientes arterias:

Umbilical

Sacras laterales

Vesical inferior

Pudenda interna

Iliolumbar

Glútea superior

Vaginal

Glútea inferior

Obturatriz

Rectal media (hemorroidal media)

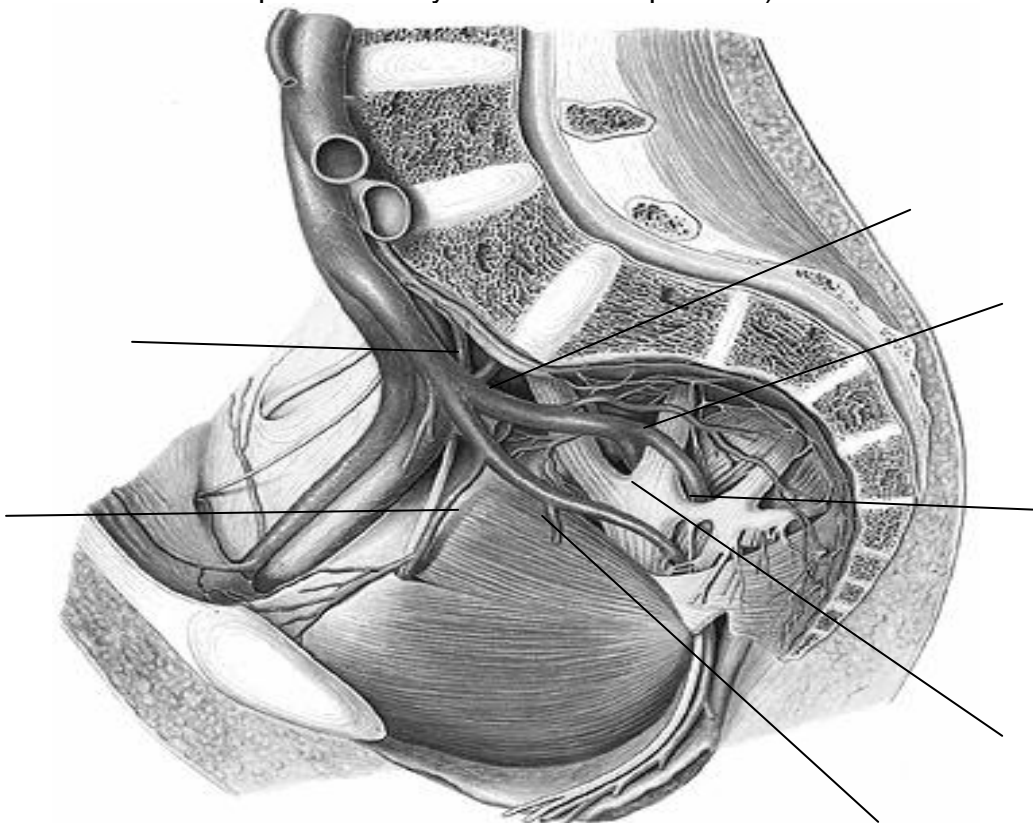
Uterina

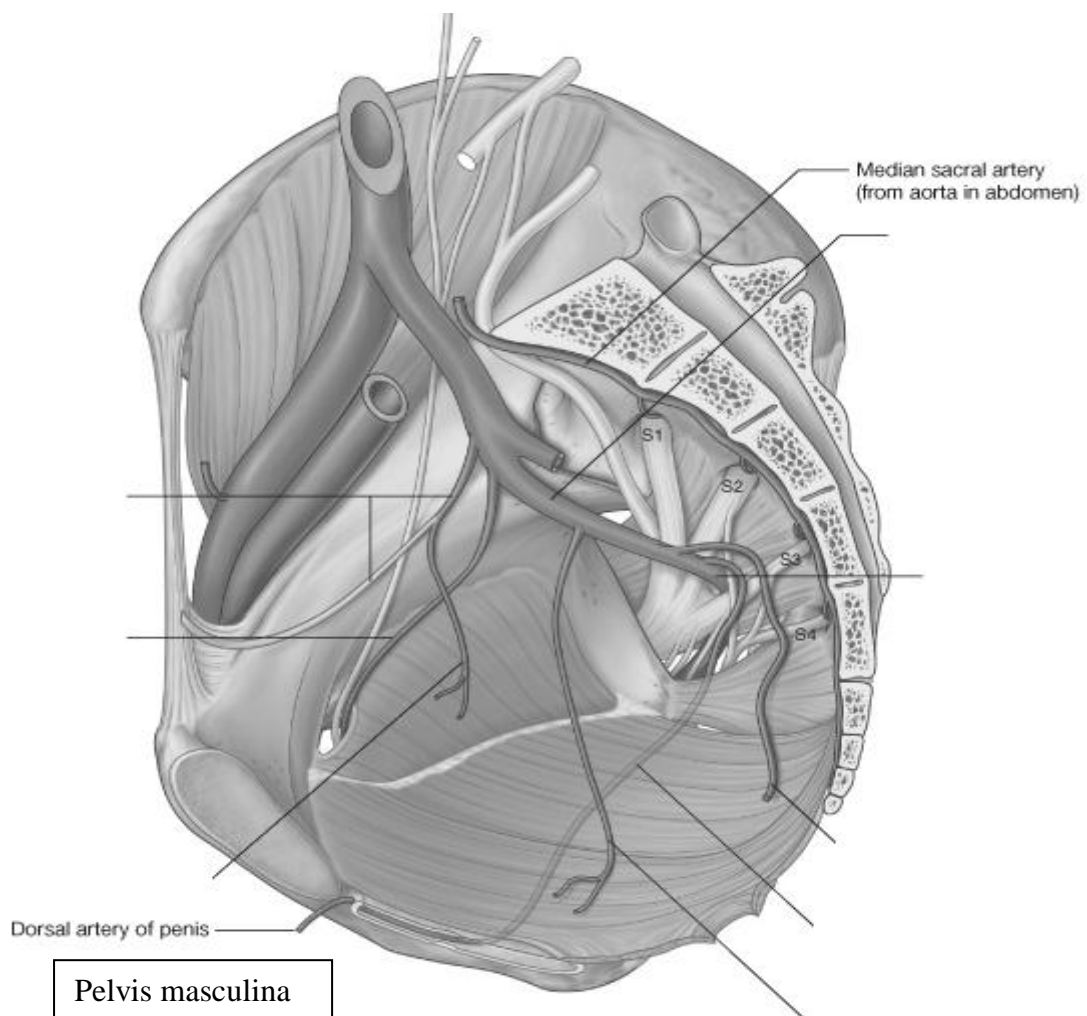
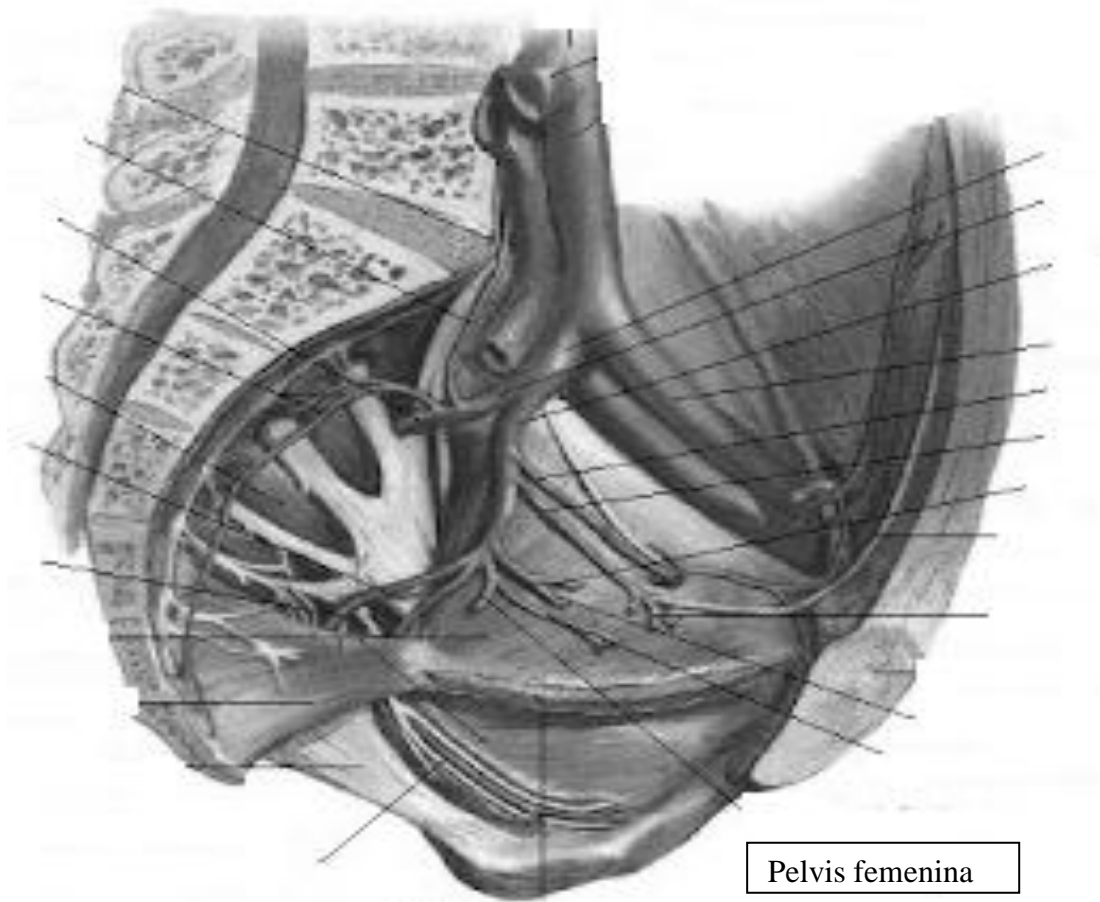
extrapelvianas

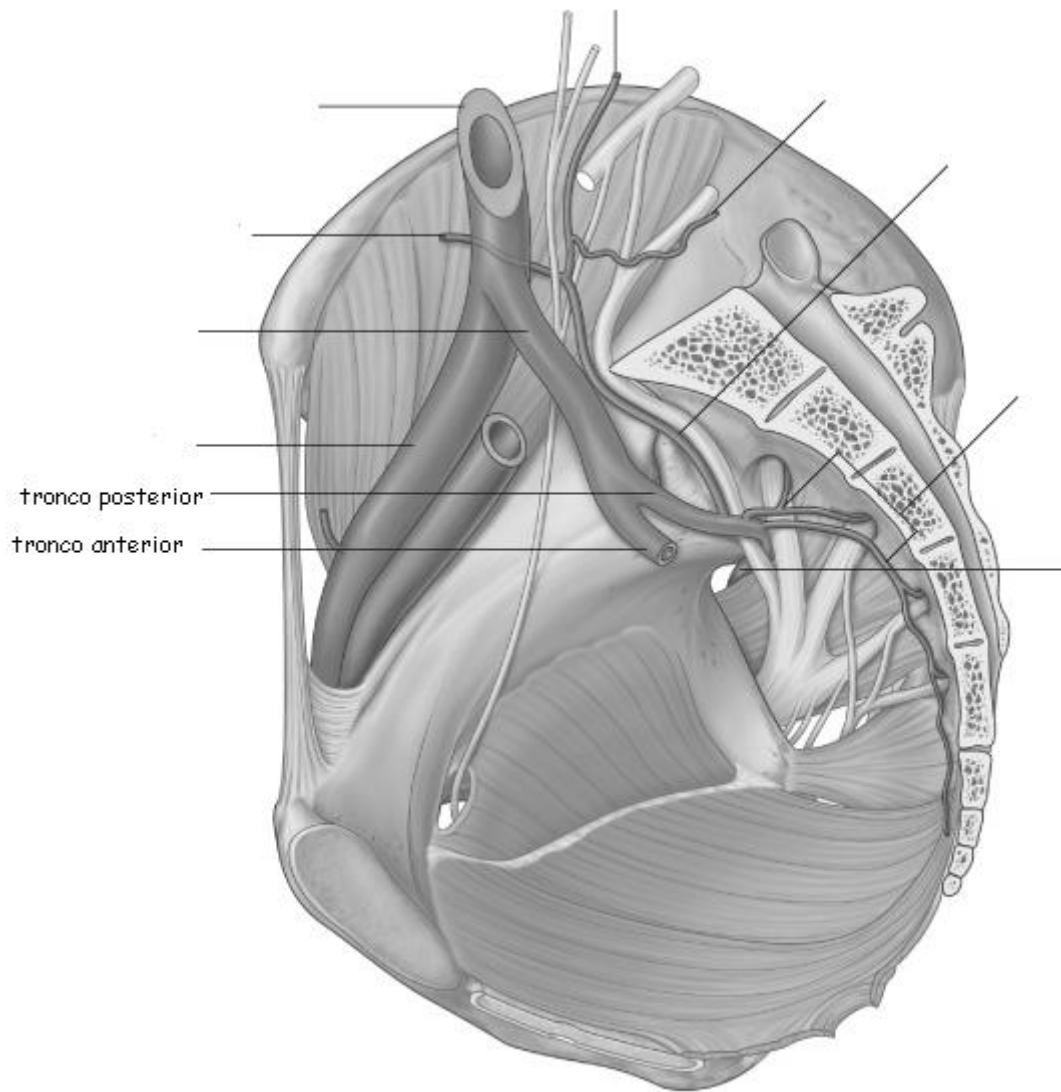
intrapelvianas parietales

intrapelvianas viscerales

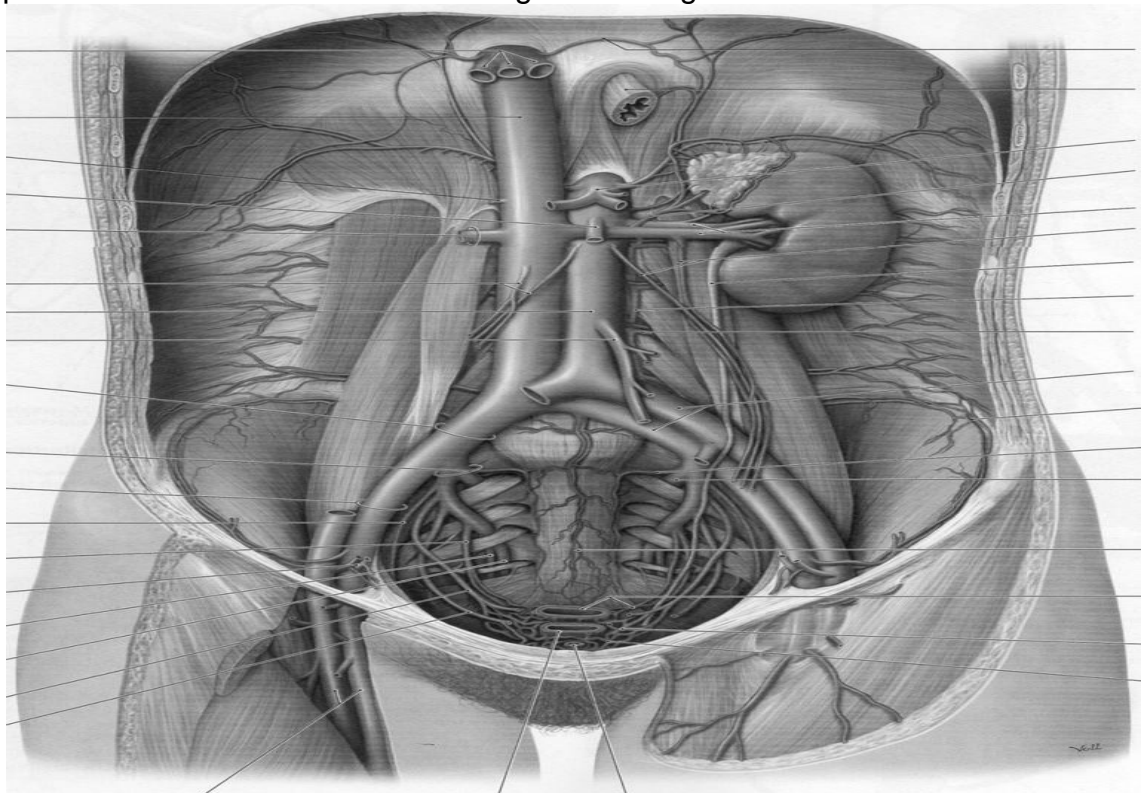
3. Describa el trayecto de la arteria umbilical y sus ramas.
4. Describa el trayecto y ramas de la arteria pudenda interna. Refiera qué elementos irriga.
5. Describa las siguientes imágenes (tenga en cuenta las relaciones de las arterias con el plexo sacro y los músculos pélvicos):







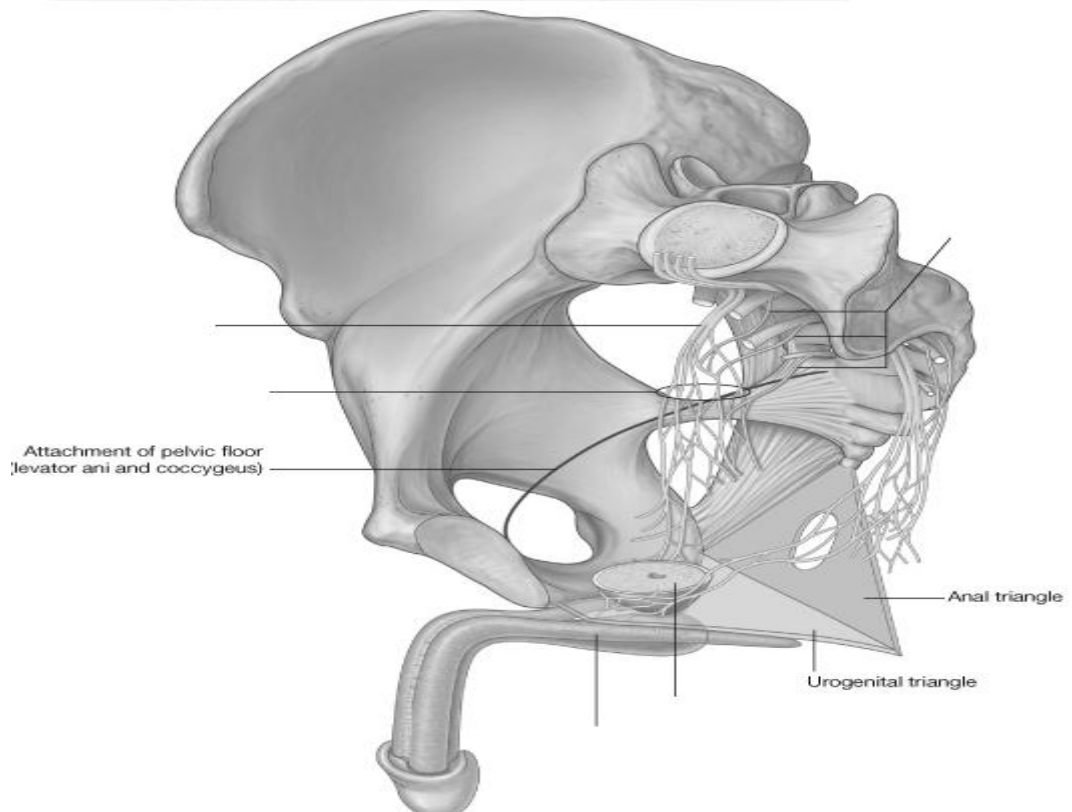
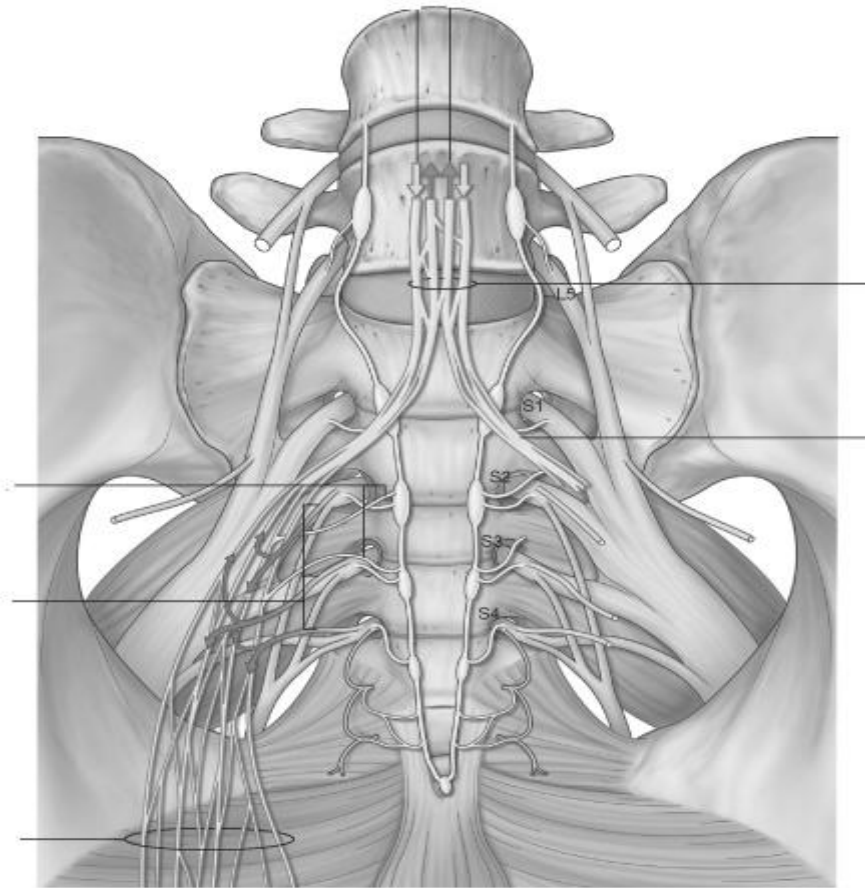
6. Describa hacia dónde se dirigen las ramas de la arteria hipogástrica, las principales relaciones que poseen y qué órganos irrigan.
7. Describa el drenaje venoso tanto de una pelvis femenina, como de una pelvis masculina. Puede utilizar la siguiente imagen:



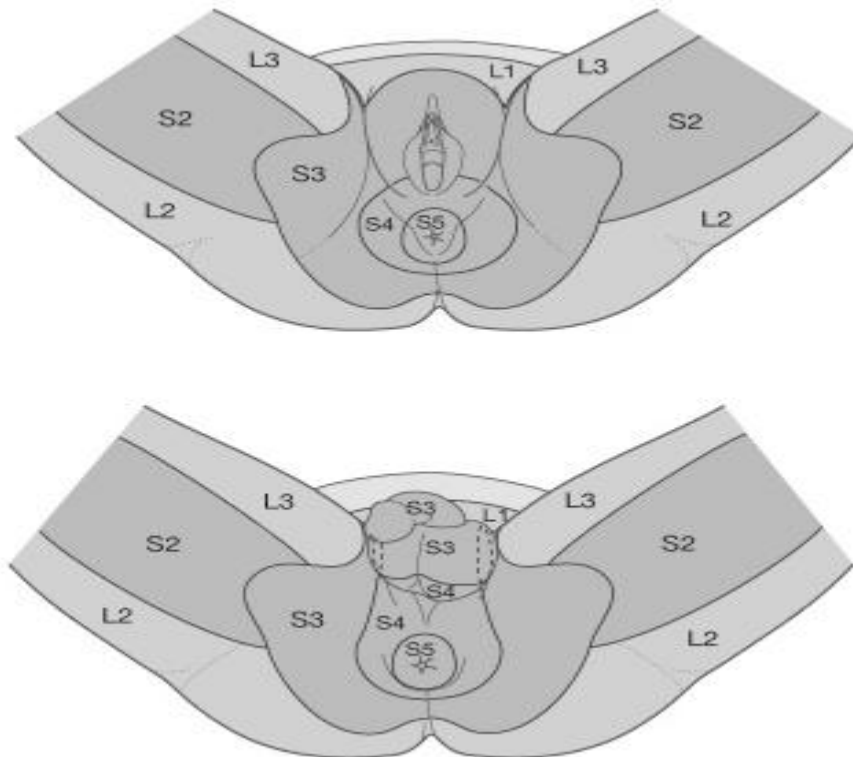
## INERVACIÓN

La inervación de la pelvis está proporcionada por el plexo hipogástrico inferior, ramas del plexo sacro y ramas del plexo lumbar.

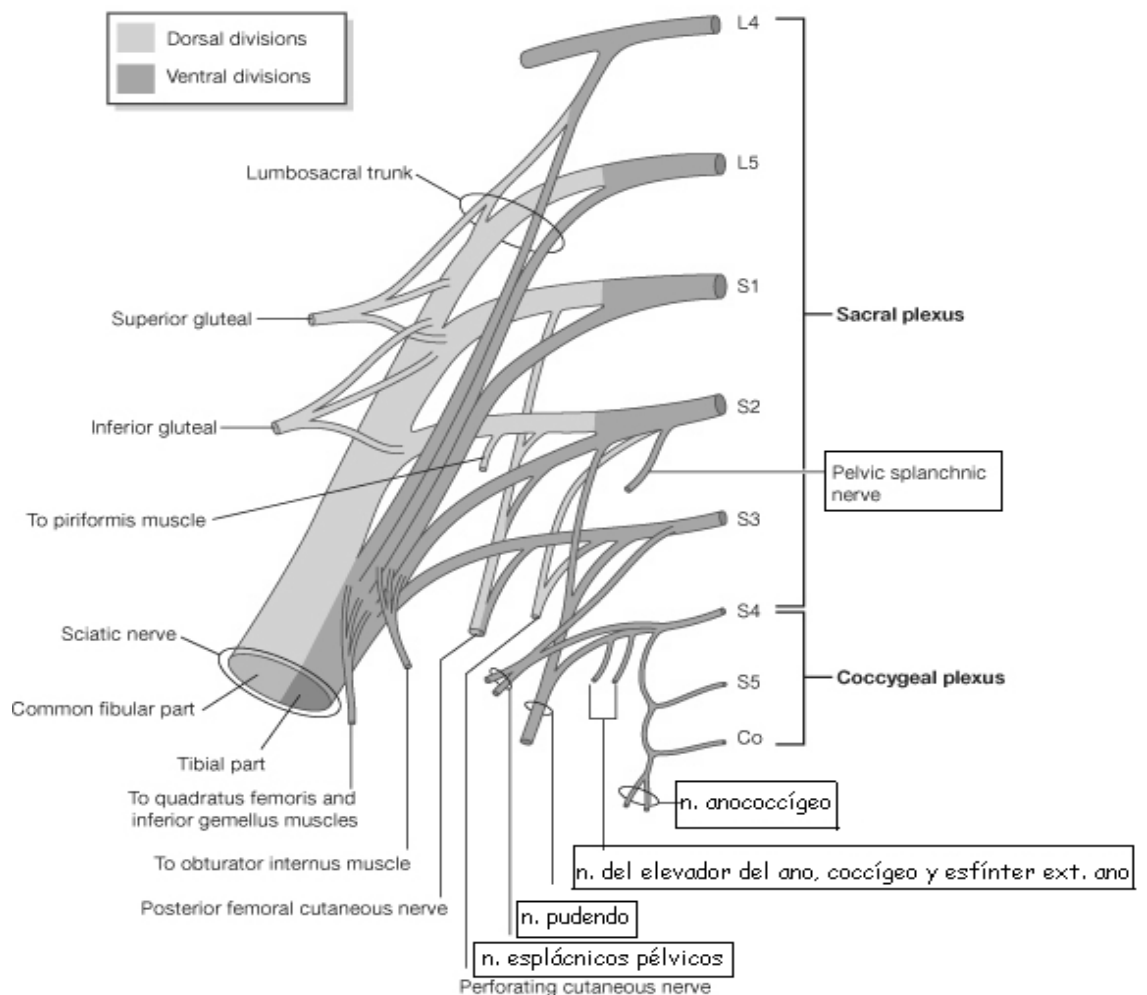
1. Con respecto al plexo hipogástrico inferior describa: ubicación, aferencias y eferencias.
2. El plexo hipogástrico inferior posee información autónoma, ¿quién proporciona la información simpática, y quién la parasimpática?
3. Complete las imágenes siguientes con respecto al plexo hipogástrico inferior.



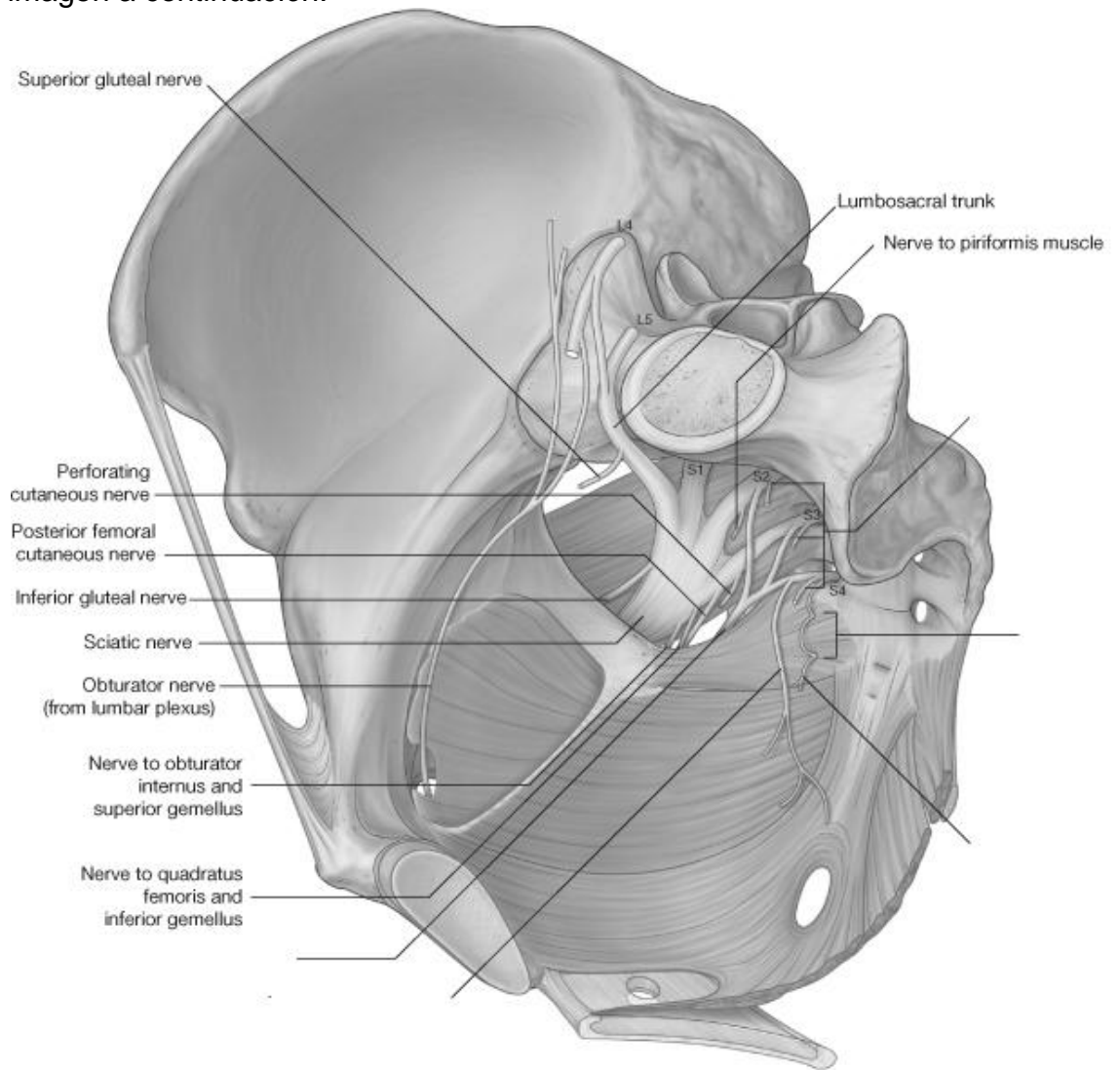
4. Observe en la siguiente imagen la inervación sensitiva provista por los plexos sacro y lumbar en la zona perineal en el hombre y en la mujer. ¿De qué nervios se trata? Describa la inervación más precisamente.



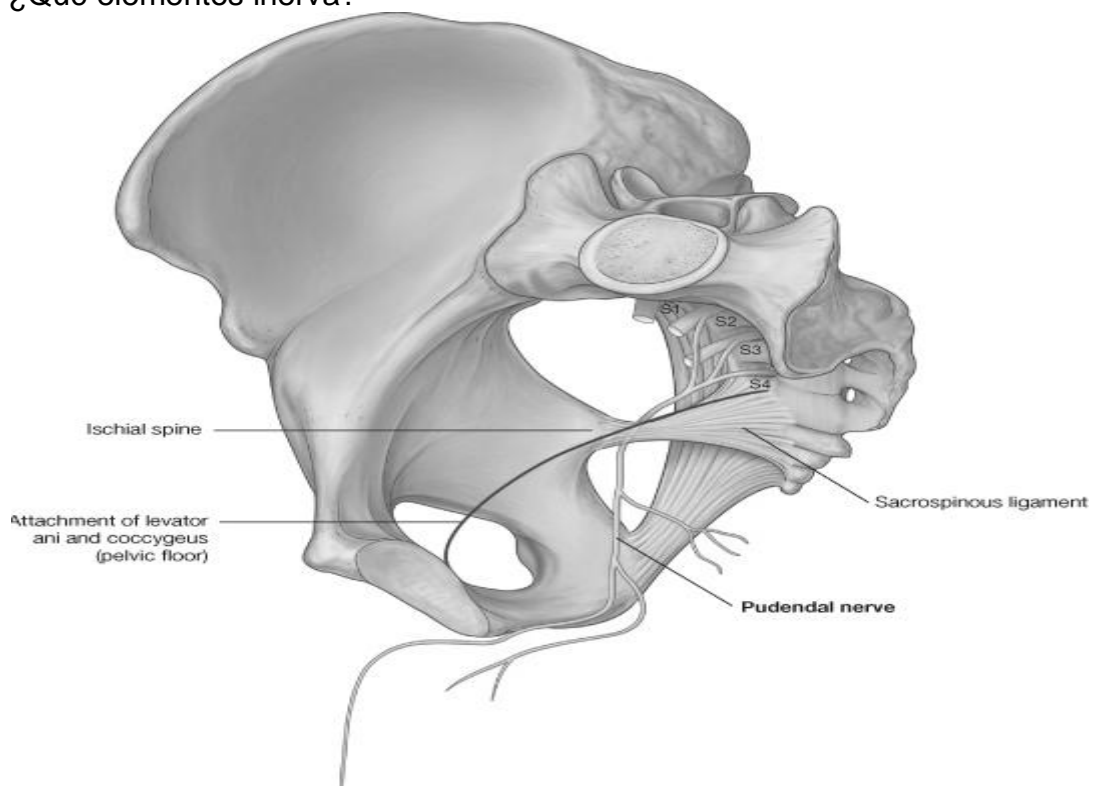
5. Describa plexo sacro utilizando la siguiente imagen, ¿Qué elementos inerva?



Ahora ubique los nervios encuadrados en la imagen anterior en la imagen a continuación:



6. Describa el trayecto del nervio pudendo, utilizando la siguiente imagen. ¿Qué elementos inerva?



7. ¿Qué ramas del plexo lumbar prestan inervación tanto a los órganos como a músculos y piel de la pelvis? Utilice la siguiente imagen para recordar el plexo lumbar, complete las referencias que faltan.

