

**CÁTEDRA DE ANATOMÍA HUMANA**

---

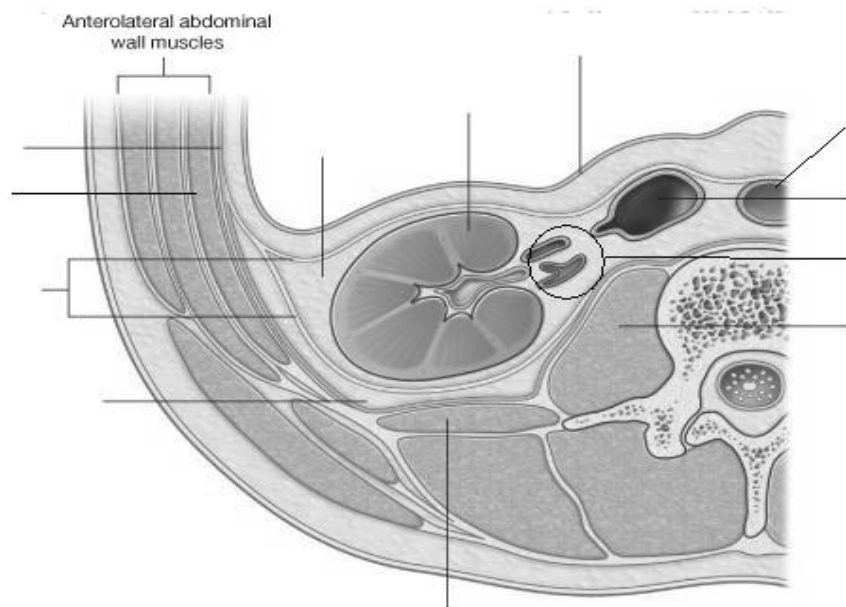
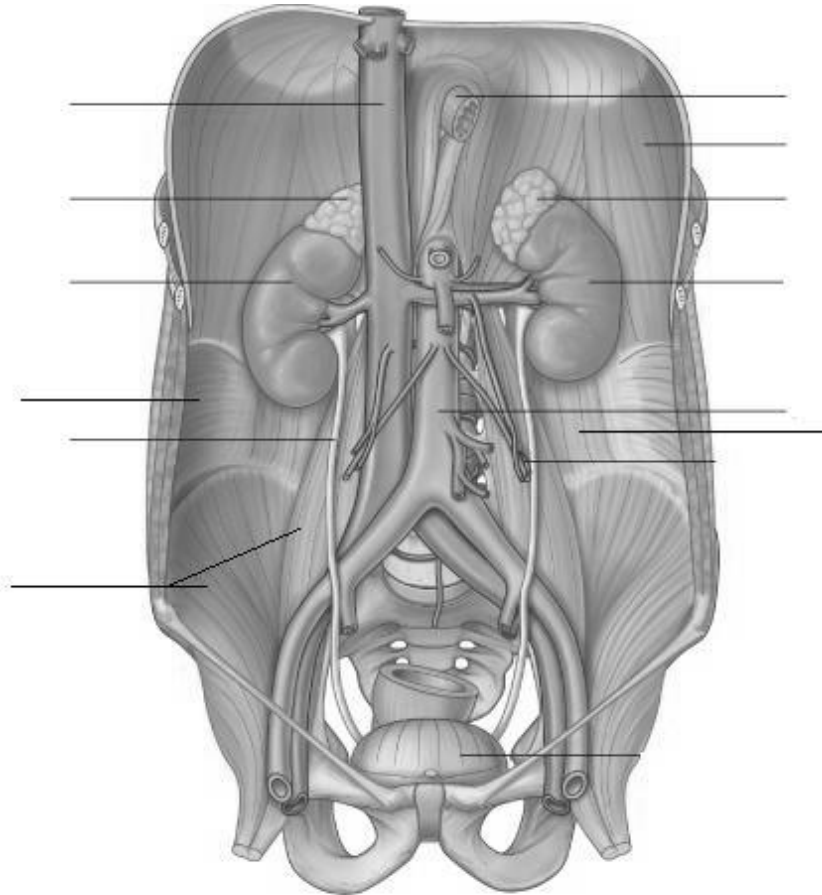
LICENCIATURA EN OBSTETRICIA  
FACULTAD DE CIENCIAS MÉDICAS  
UNIVERSIDAD DE BUENOS AIRES

**GUÍA PRÁCTICA Nº 12  
“RETROPERITONEO”**

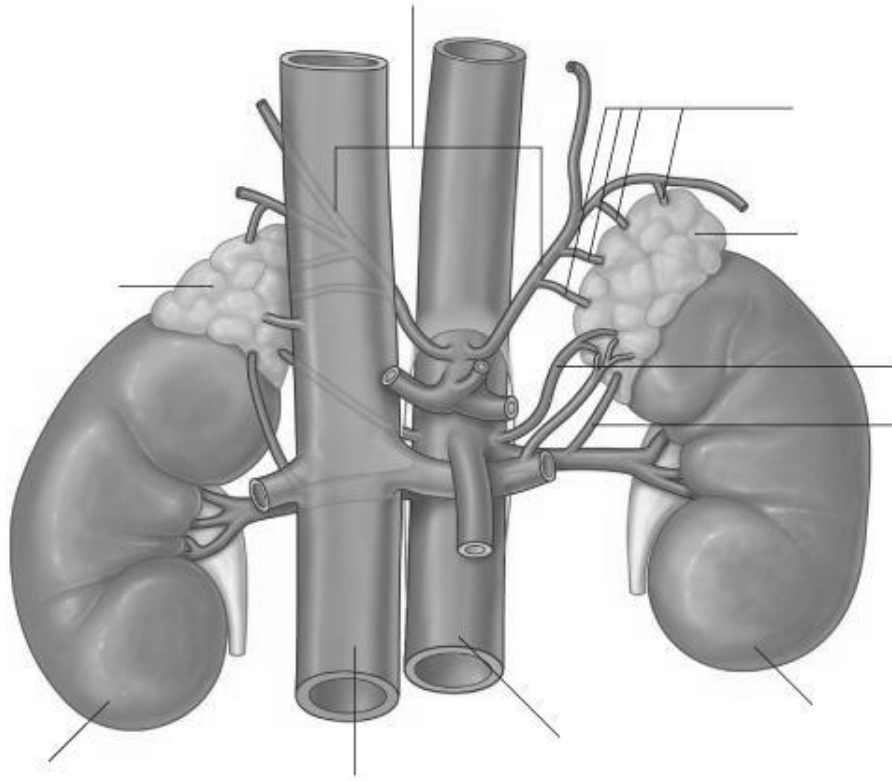
**Docentes de anatomía en obstetricia**

Con respecto al Retroperitoneo, veremos los órganos que allí se encuentran como los riñones, glándulas suprarrenales, uréteres...y los vasos: aorta y vena cava, y los nervios: plexo solar que se encarga de la inervación de los órganos abdominales. Sin ser un órgano retroperitoneal, trabajaremos también la vejiga.

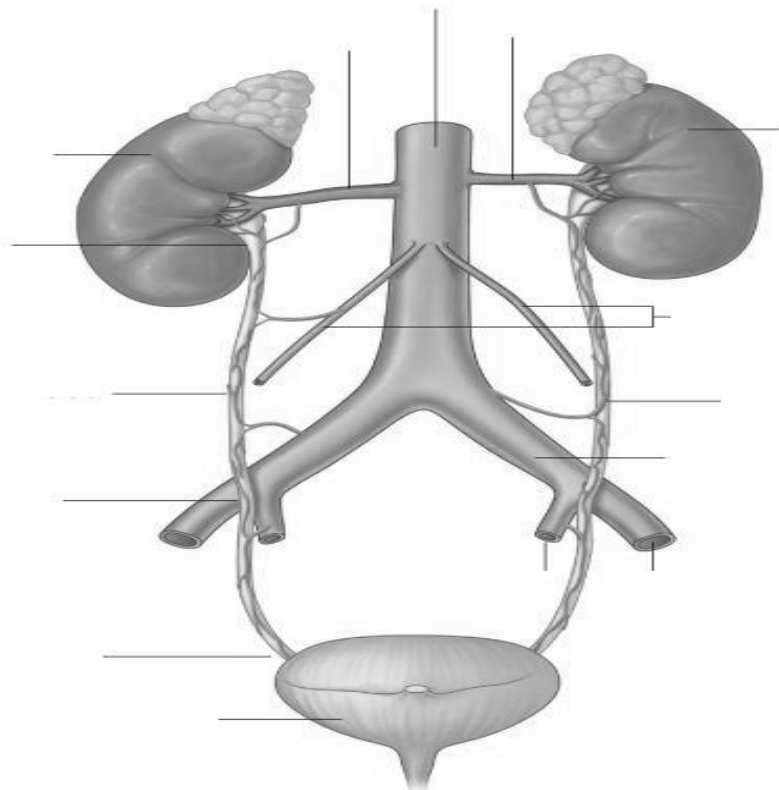
1. Los riñones son órganos pertenecientes al sistema urinario que se encuentran a distinto nivel de cada lado. Indique dónde se ubica cada uno, utilice reparos óseos para hacerlo. ¿Cuáles son sus relaciones a cada lado?
2. Describa la celda renal, utilice las siguientes imágenes para ello. ¿Qué músculos entran en relación con los riñones? ¿Cómo son sus inserciones, y cómo están inervados?



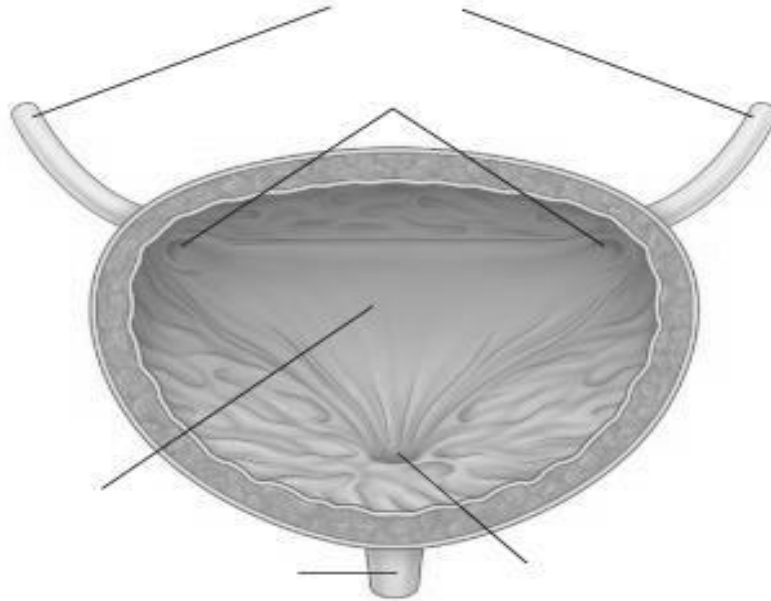
3. ¿Cómo está dada la irrigación y el drenaje venoso de los riñones y las glándulas suprarrenales? Utilice la siguiente imagen para describirlas.



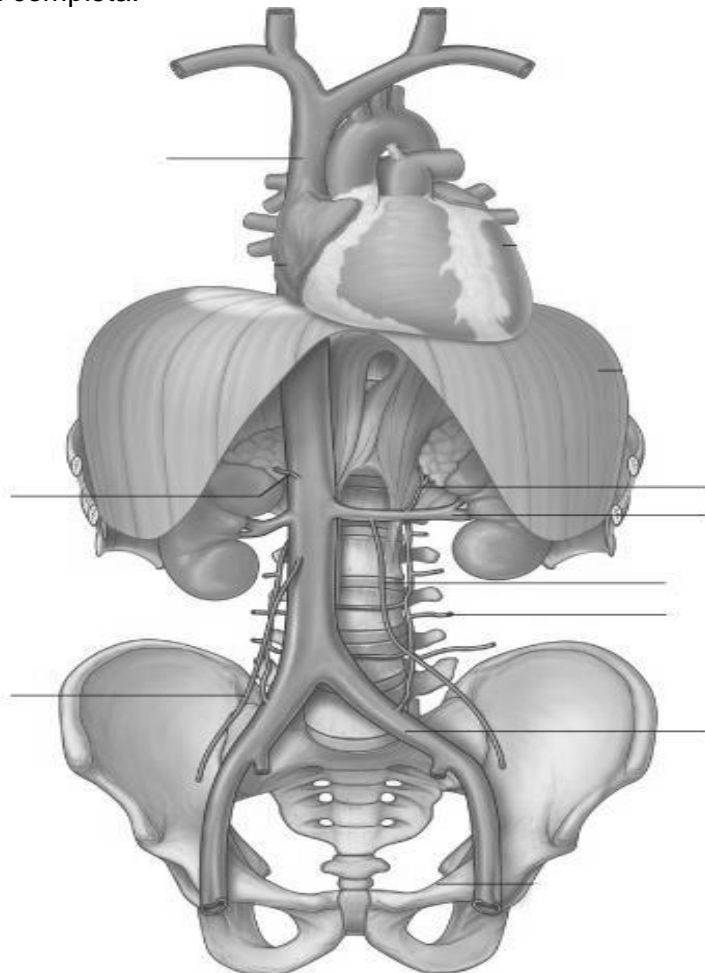
4. Describa el nacimiento, recorrido y final de los uréteres. ¿en cuáles porciones se dividen, y cuáles son sus relaciones a cada nivel? Describa su irrigación utilizando la siguiente imagen.



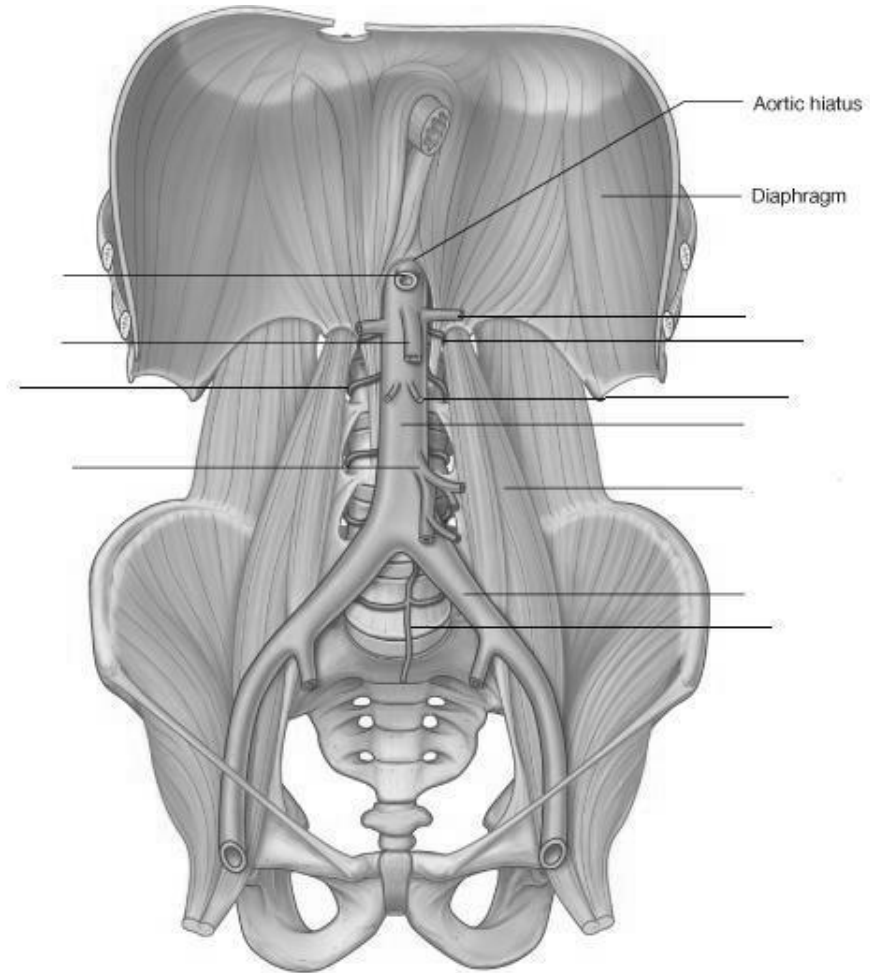
5. Con respecto a la vejiga, describa su configuración externa, su ubicación y sus relaciones tanto en el hombre como en la mujer.
- ¿cómo es su irrigación?
  - Describa su configuración interna utilizando la siguiente imagen.



6. Con respecto al sistema venoso cava, describa el mismo utilizando la siguiente imagen. Incorpore los conocimientos adquiridos en cuello y tórax para una descripción completa.



7. Con respecto al sistema arterial, describa el mismo utilizando la siguiente imagen. Incorpore los conocimientos adquiridos en cuello y tórax para una descripción completa. Realice un cuadro con todas las ramas de la arteria aorta, desde su nacimiento hasta su bifurcación.



8. Con respecto a la inervación, la misma está dada por el plexo solar que posee tanto información simpática como parasimpática. Describa su ubicación, quiénes proporcionan dichas informaciones, cuáles son sus ramas aferentes, ramas eferentes y ganglios. Utilice la siguiente imagen para realizarlo.

