

CÁTEDRA DE ANATOMÍA HUMANA

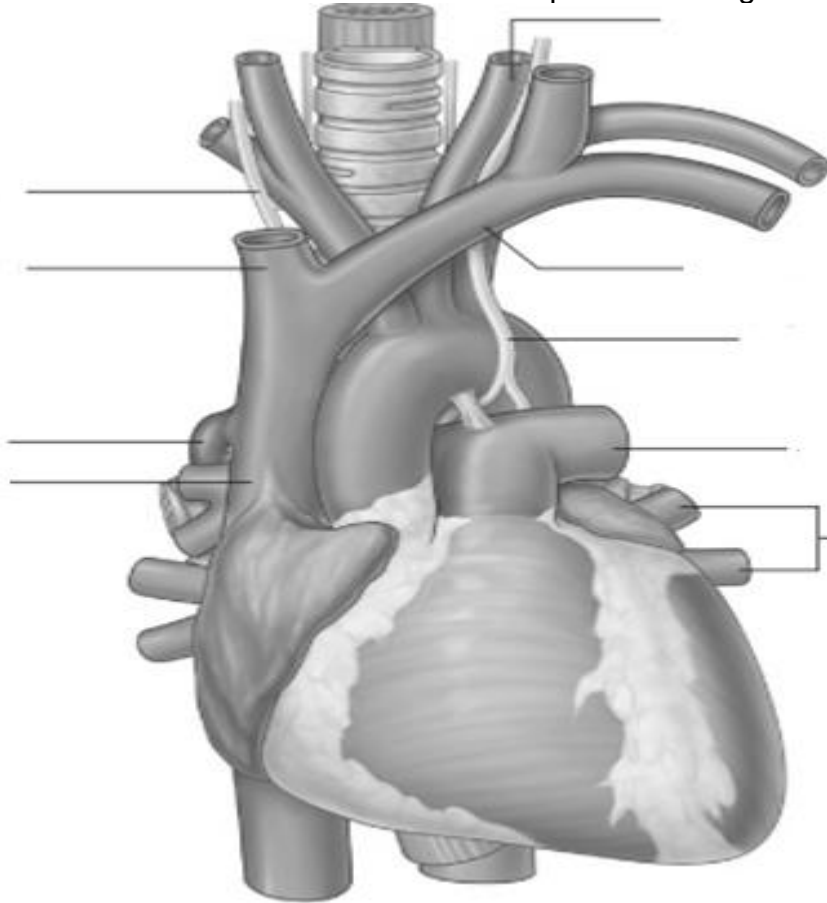
LICENCIATURA EN OBSTETRICIA
FACULTAD DE CIENCIAS MÉDICAS
UNIVERSIDAD DE BUENOS AIRES

**GUÍA PRÁCTICA Nº 9
“CORAZÓN”**

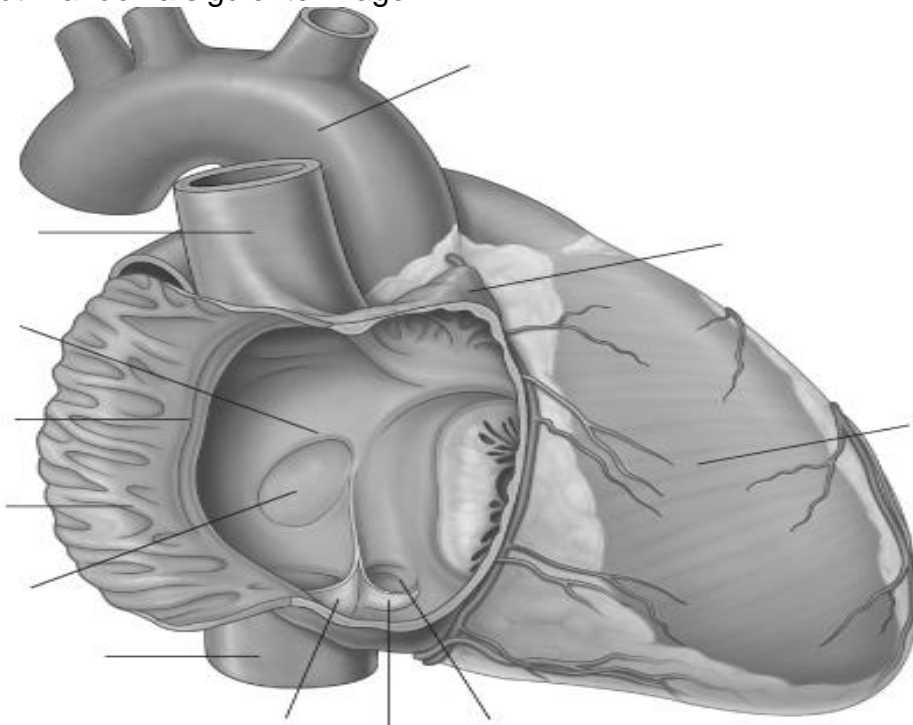
Docentes de anatomía en obstetricia

Corazón.

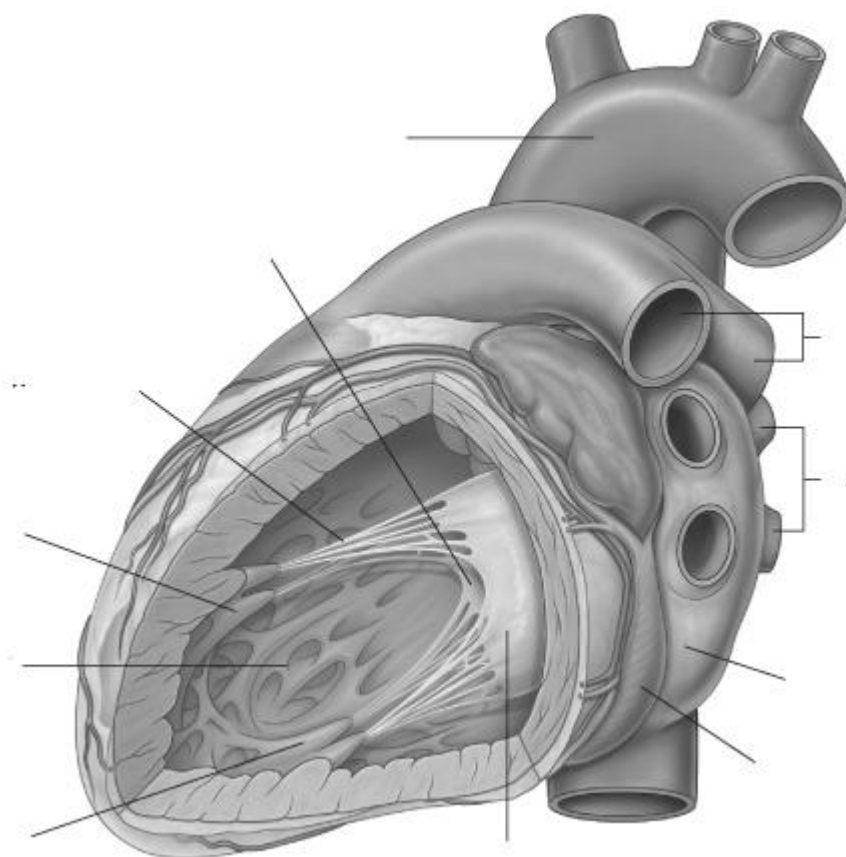
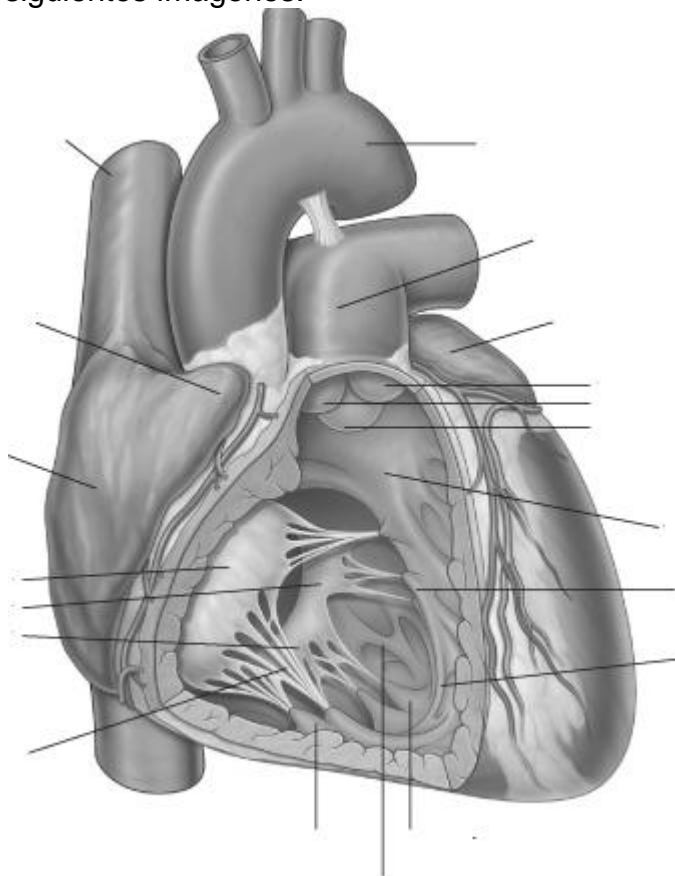
1. ¿en qué parte del mediastino se encuentra ubicado el corazón?
2. ¿Qué es el pericardio? ¿Cómo se distribuye?
3. Describa la configuración externa del corazón según Galli.
4. Describa las relaciones del corazón completando la siguiente imagen:



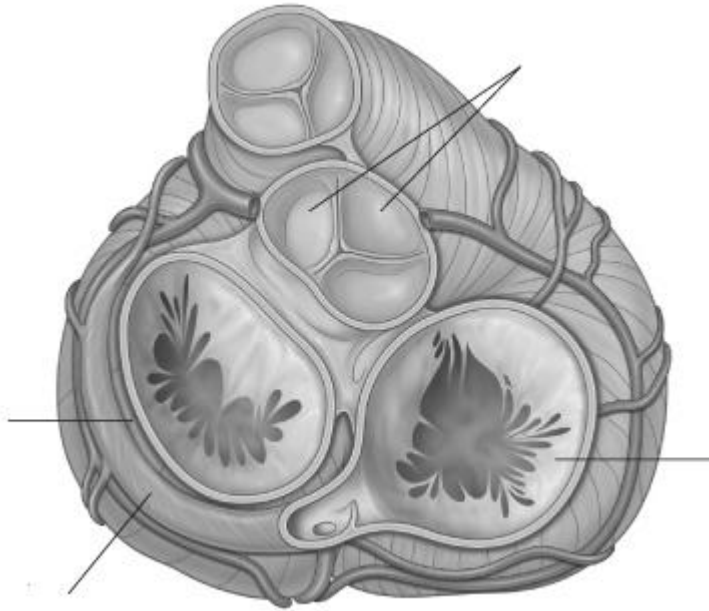
5. Realice una descripción de la configuración interna de la aurícula derecha utilizando la siguiente imagen:



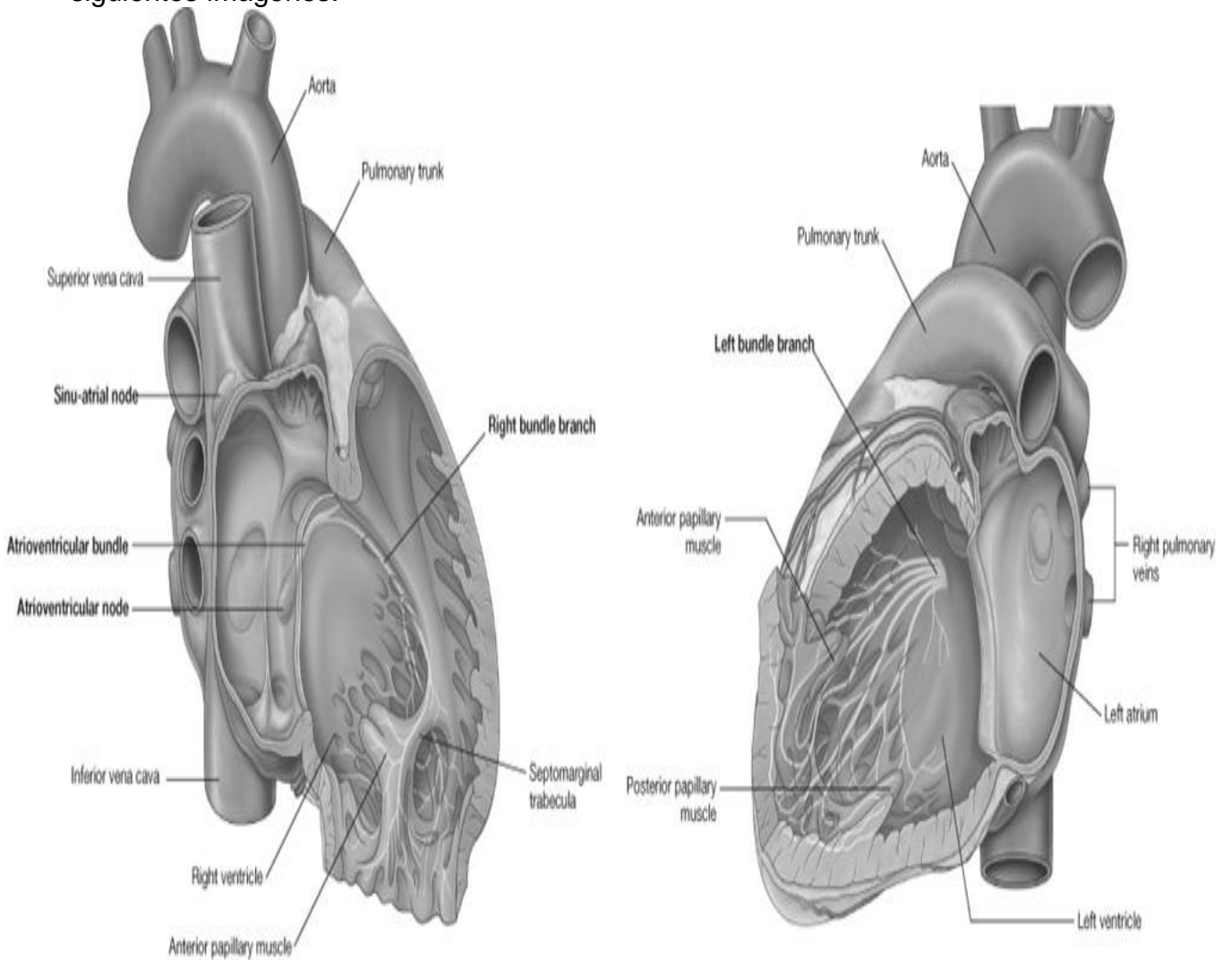
6. Describe la configuración interna de los ventrículos y sus válvulas utilizando las siguientes imágenes:



7. Describa brevemente la circulación sanguínea.
8. Describa la salida / entrada de los grandes vasos según la siguiente imagen:



9. Describa la irrigación del corazón.
10. Describa la inervación del corazón intrínseca y extrínseca. Puede utilizar las siguientes imágenes:



11. Describa las siguientes imágenes integradoras:

