

CÁTEDRA DE ANATOMÍA HUMANA

LICENCIATURA EN OBSTETRICIA
FACULTAD DE CIENCIAS MÉDICAS
UNIVERSIDAD DE BUENOS AIRES

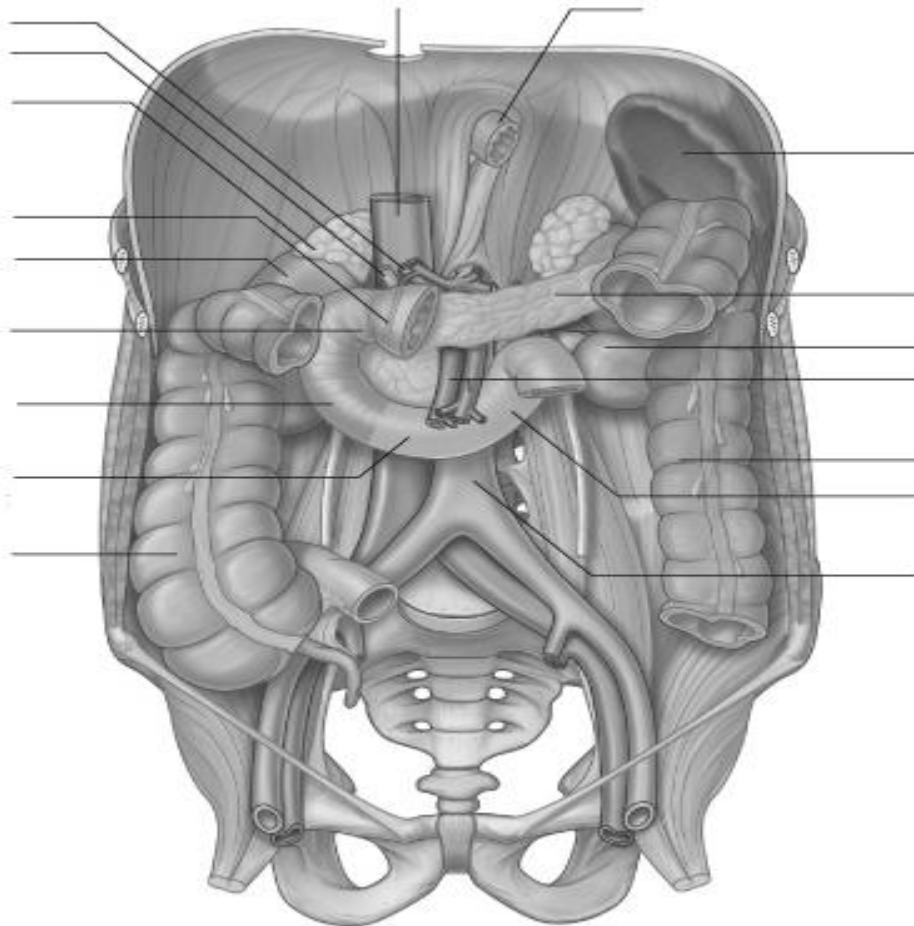
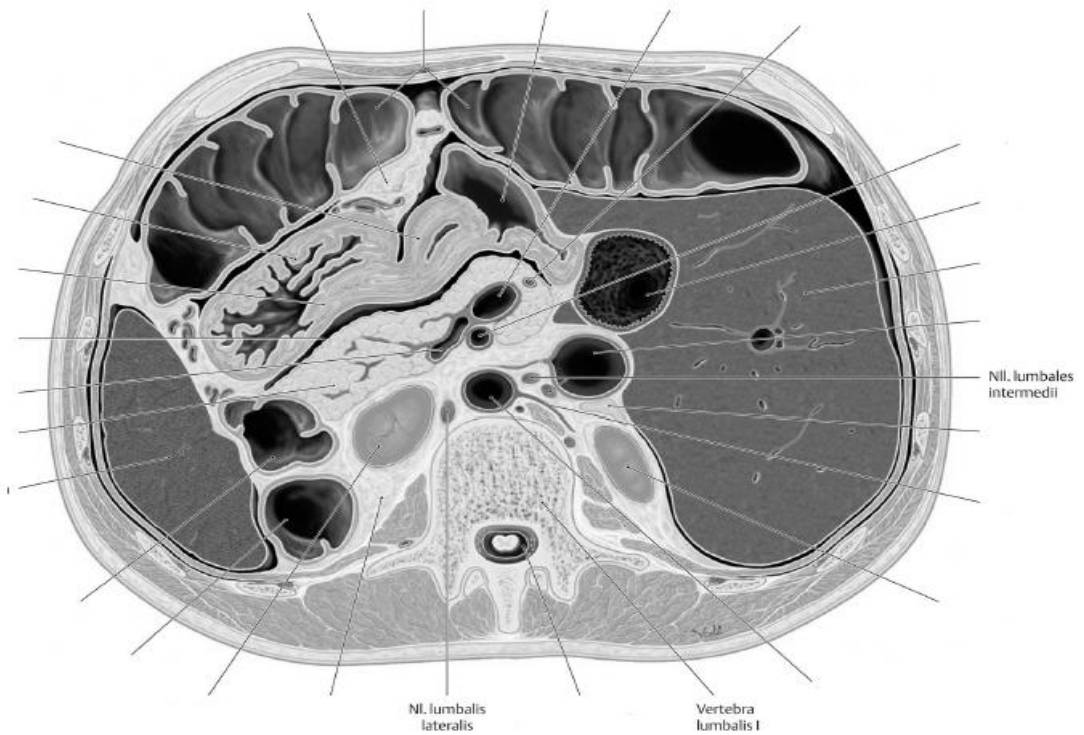
**GUÍA PRÁCTICA Nº 11
“ABDOMEN II”**

Docentes de anatomía en obstetricia

1. Órganos abdominales

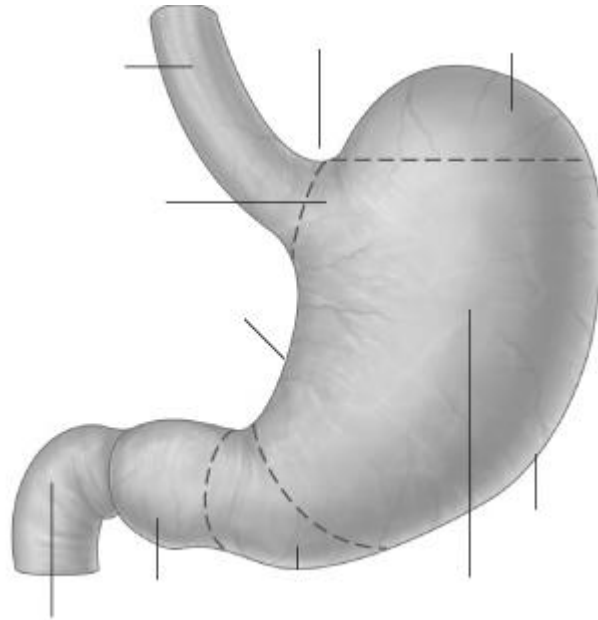
A. Describa relaciones de los órganos abdominales.

B. Ubique los órganos abdominales en las siguientes imágenes.

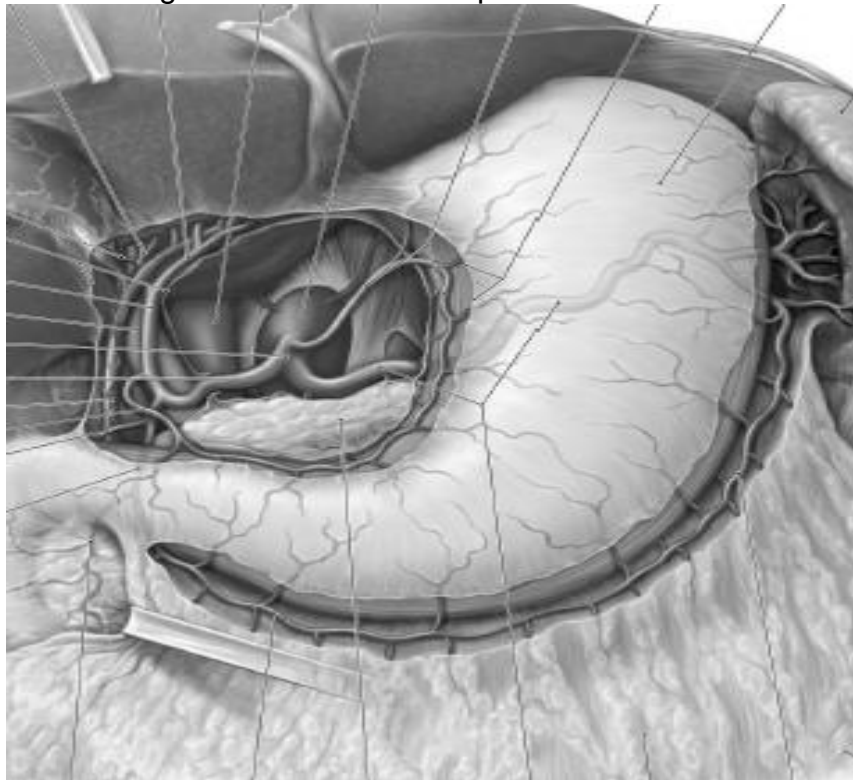


C. Describa las relaciones del esófago en el cuello, en el tórax y en el abdomen. ¿Cómo es su irrigación en cada nivel?

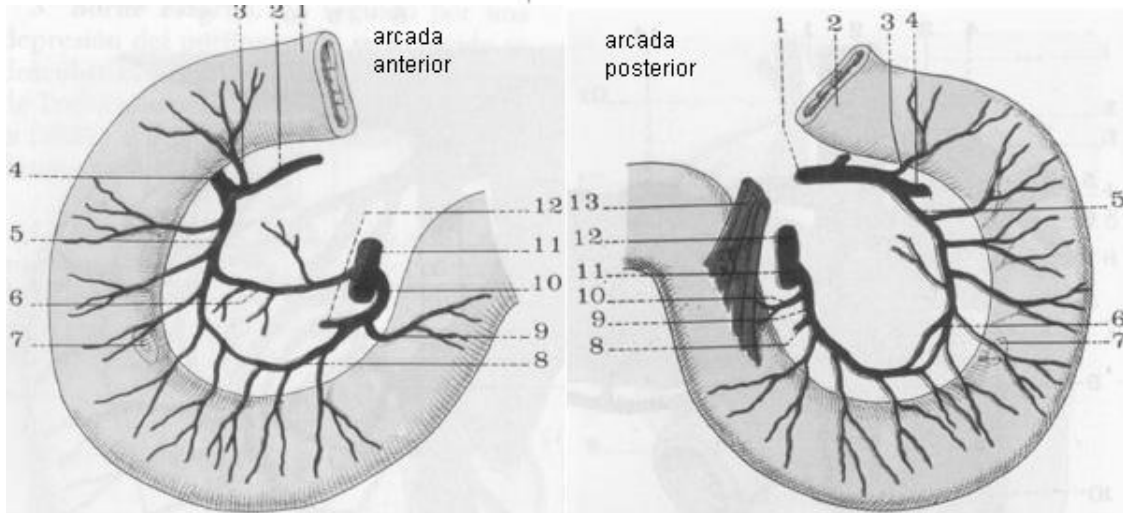
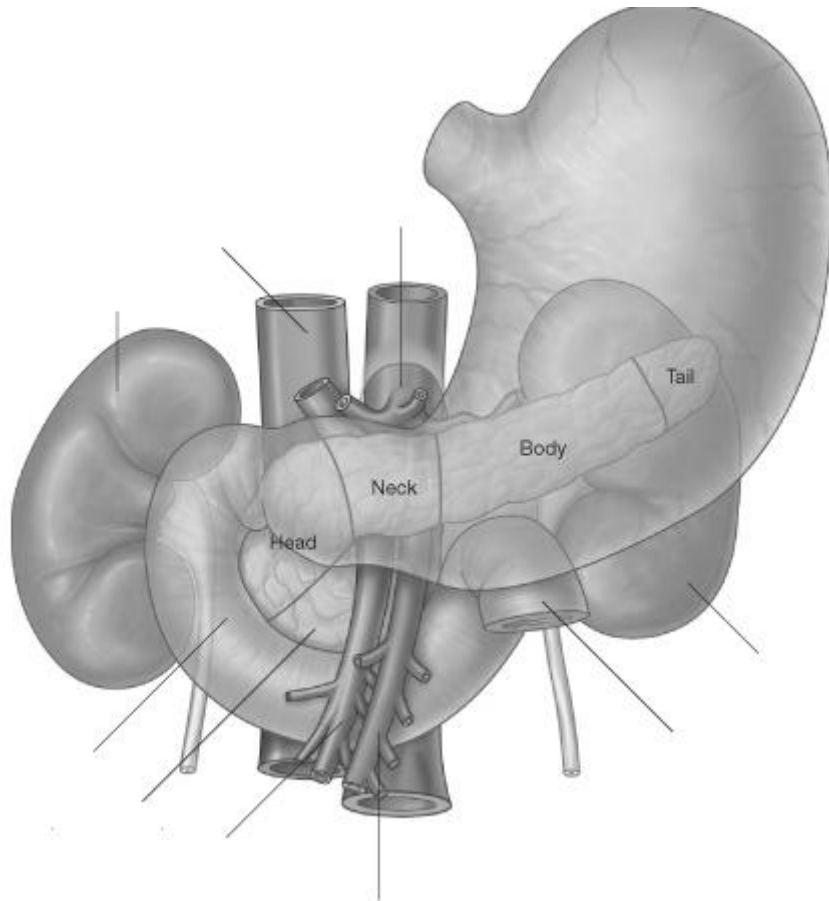
D. Con respecto al estómago, describa las partes del mismo en la siguiente imagen.



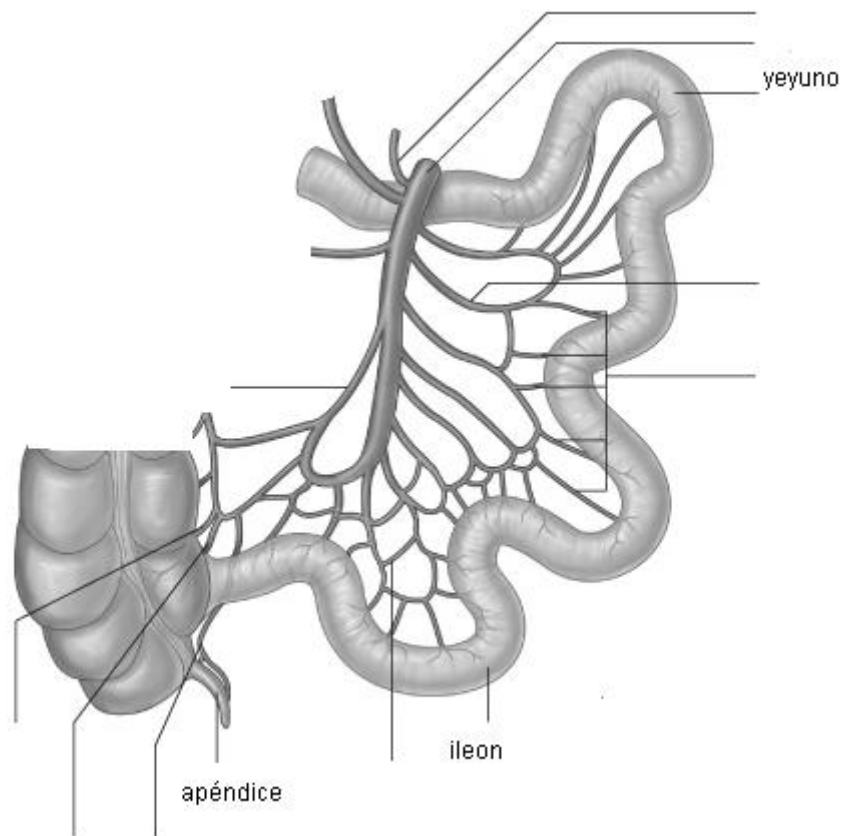
Utilizando la siguiente imagen, describa cómo está dada la irrigación del estómago. Nombre de dónde proviene cada arteria.



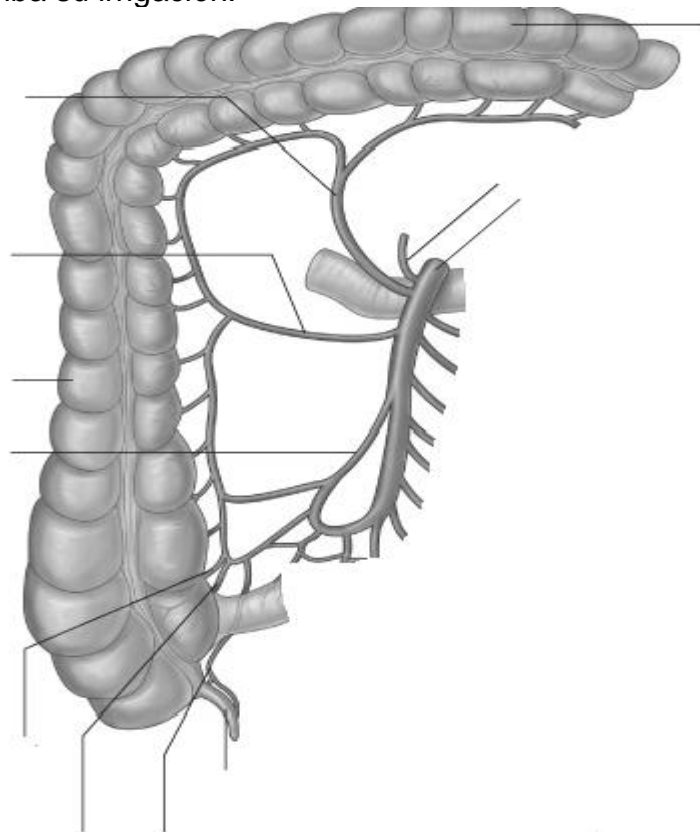
- E. Con respecto al duodeno y páncreas, nombre cómo están conformados, las relaciones de ambos y con otras estructuras cercanas y su irrigación, utilizando la siguiente imagen.

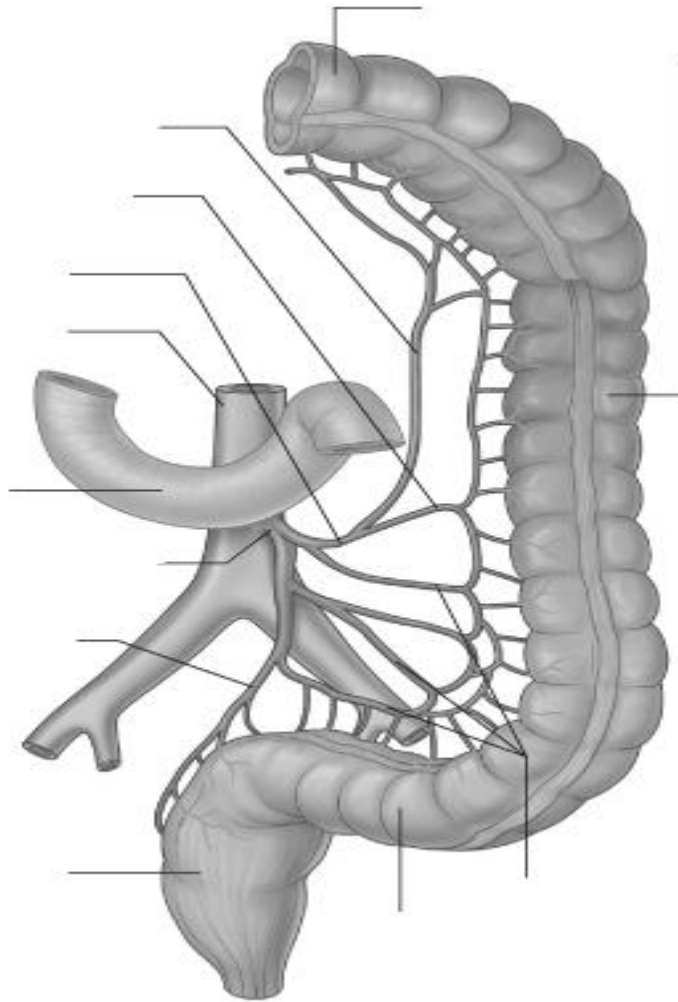


F. Con respecto al yeyunoíleon, describa su configuración externa, su origen y su final. Utilice la siguiente imagen para describir la irrigación.

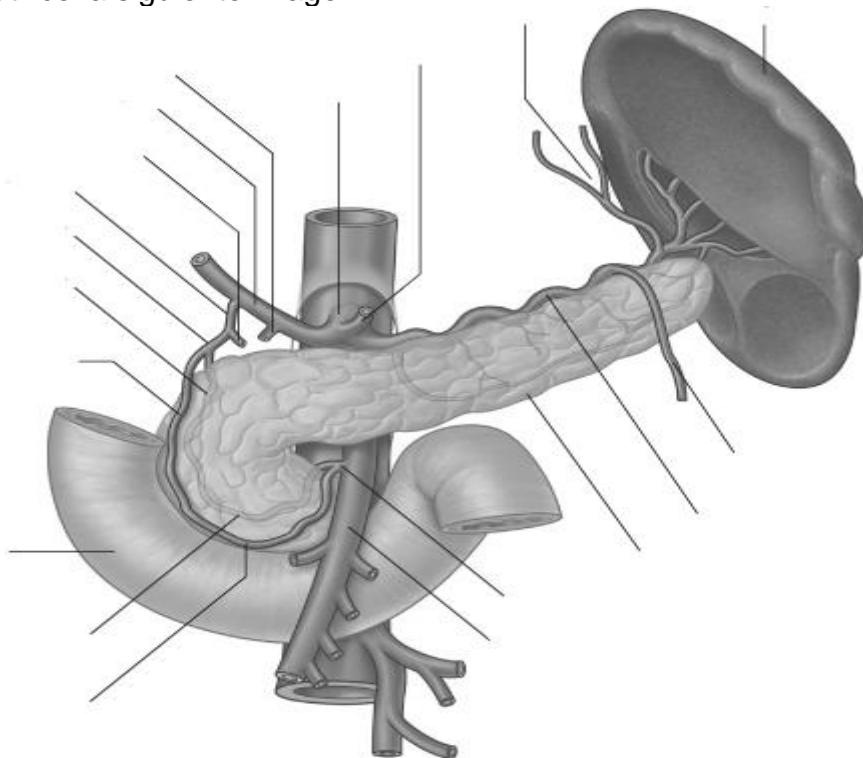


G. Ubique en las siguientes imágenes las distintas partes del colon, y describa su irrigación.

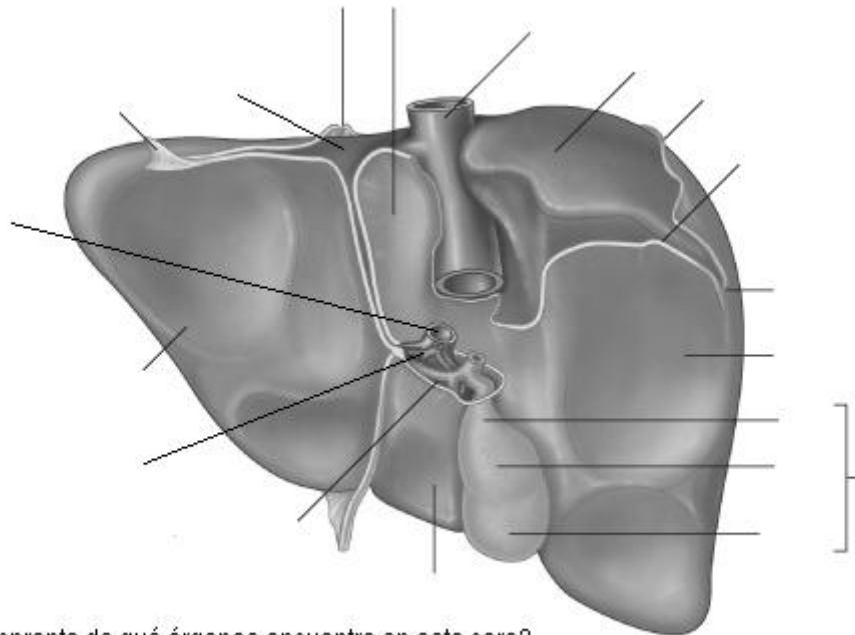
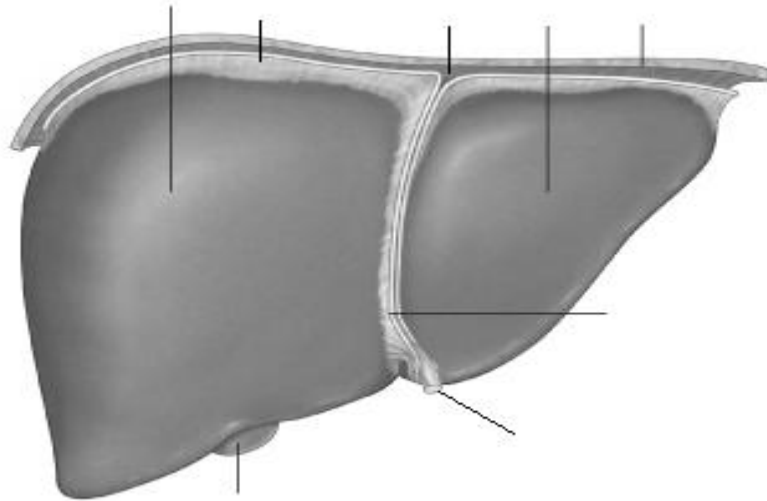




- H. ¿Por cuáles arterias está irrigado el recto? ¿De qué arterias son ramas?
- I. Siguiendo con el bazo, describa su ubicación, relaciones e irrigación. Utilice la siguiente imagen.

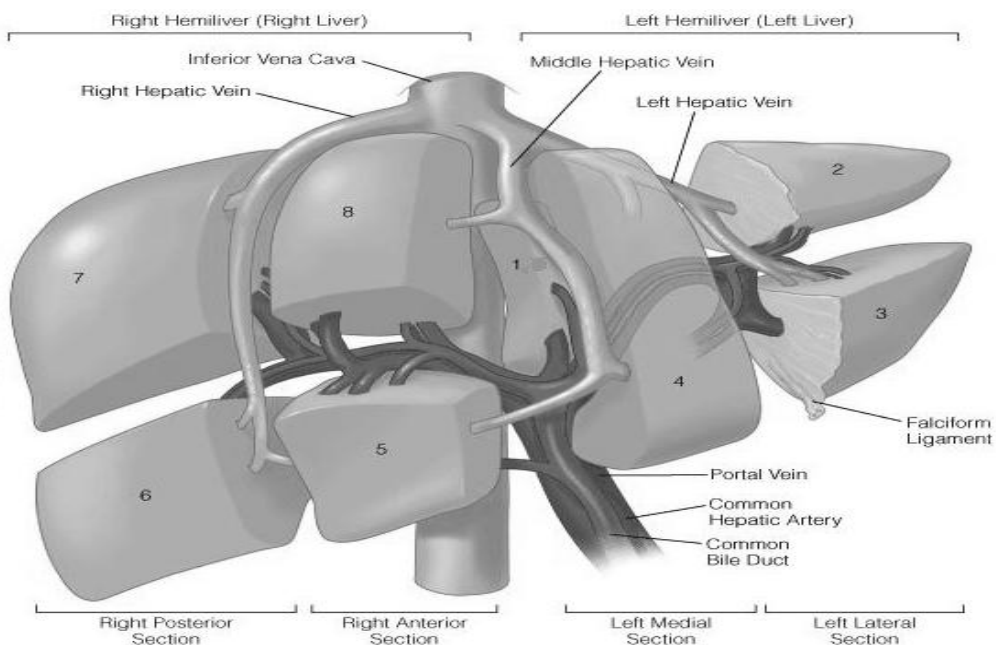


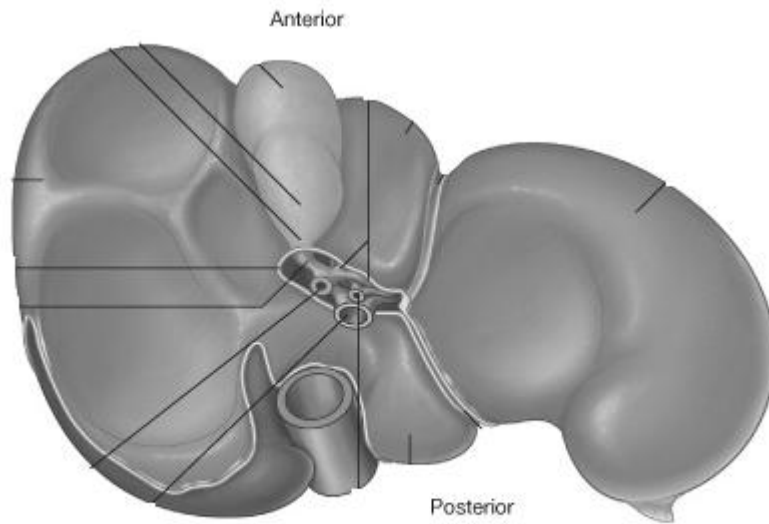
- J. Con respecto al hígado, en la siguiente imagen describa su configuración externa, su hilio y sus medios de fijación.



¿la impronta de qué órganos encuentra en esta cara?

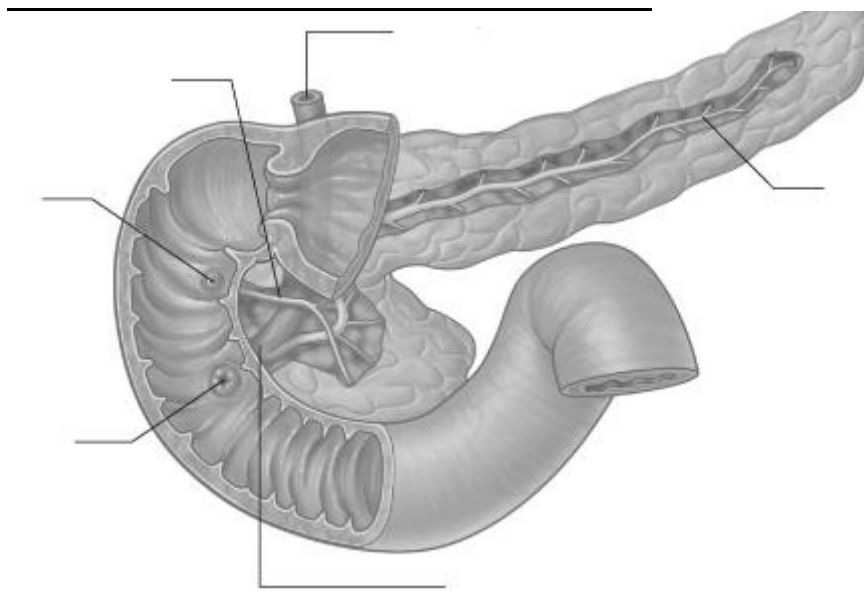
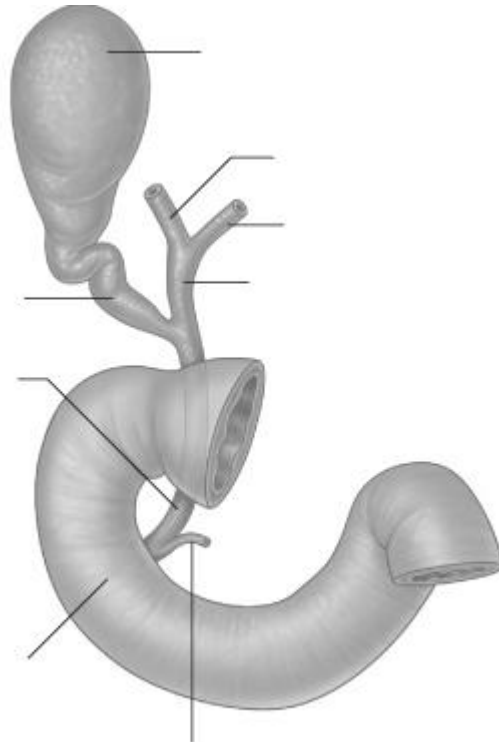
¿Qué es la segmentación hepática y por quién está dada? ¿Qué función tiene? Describa utilizando la siguiente imagen.



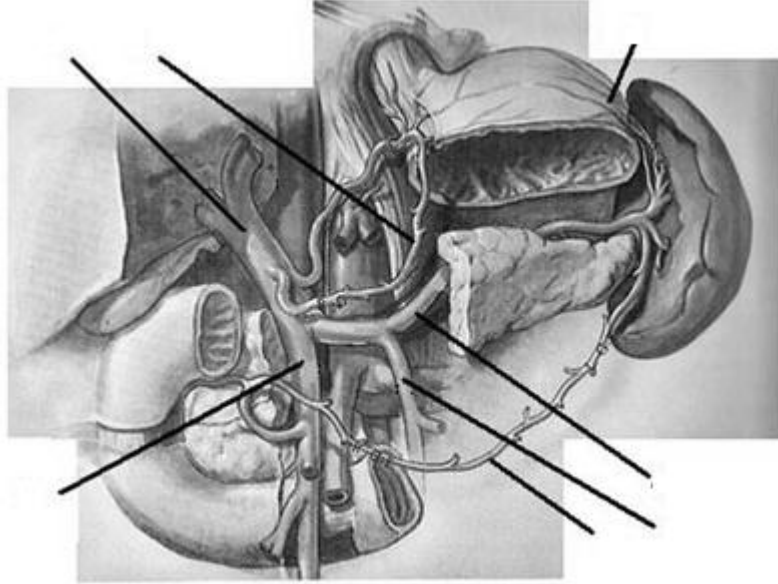


Dibuje en esta imagen la segmentación hepática, ¿cuáles son las líneas que la dividen?

K. Describa las vías biliares utilizando las siguientes imágenes.



L. ¿Cómo está formada la vena porta? ¿Cuál es su función?



- M. Con respecto al drenaje venoso, realice un cuadro describiendo cuáles son los órganos que drenan al sistema cava, y cuáles al sistema porta.
- N. ¿Qué son las anastomosis porto-cava y para qué sirven? Nombre las principales.