

CÁTEDRA DE ANATOMÍA HUMANA

LICENCIATURA EN OBSTETRICIA
FACULTAD DE CIENCIAS MÉDICAS
UNIVERSIDAD DE BUENOS AIRES

**GUÍA PRÁCTICA N° 7
“CUELLO VISCERAL”**

Docentes de anatomía en obstetricia

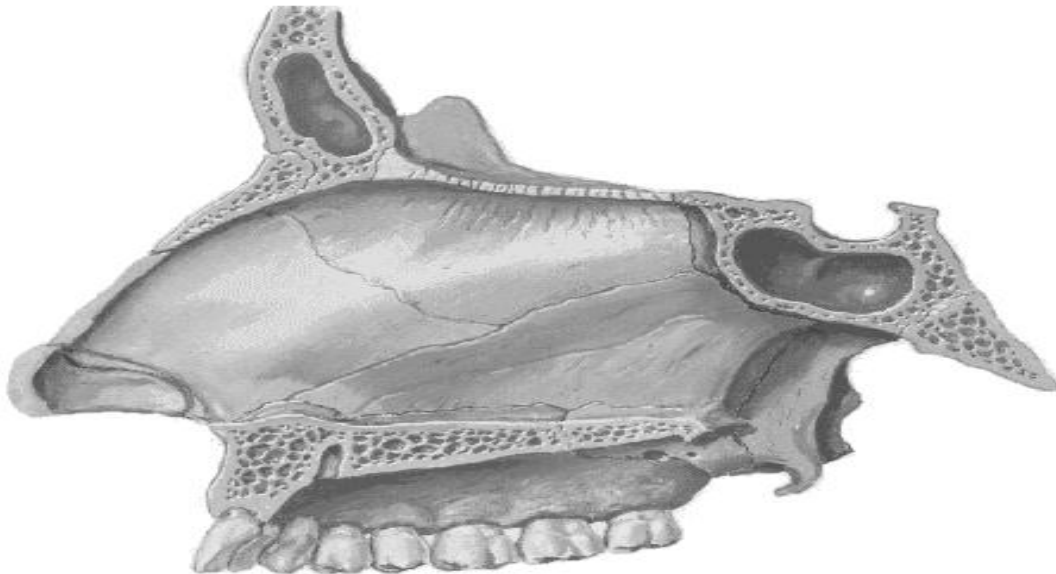
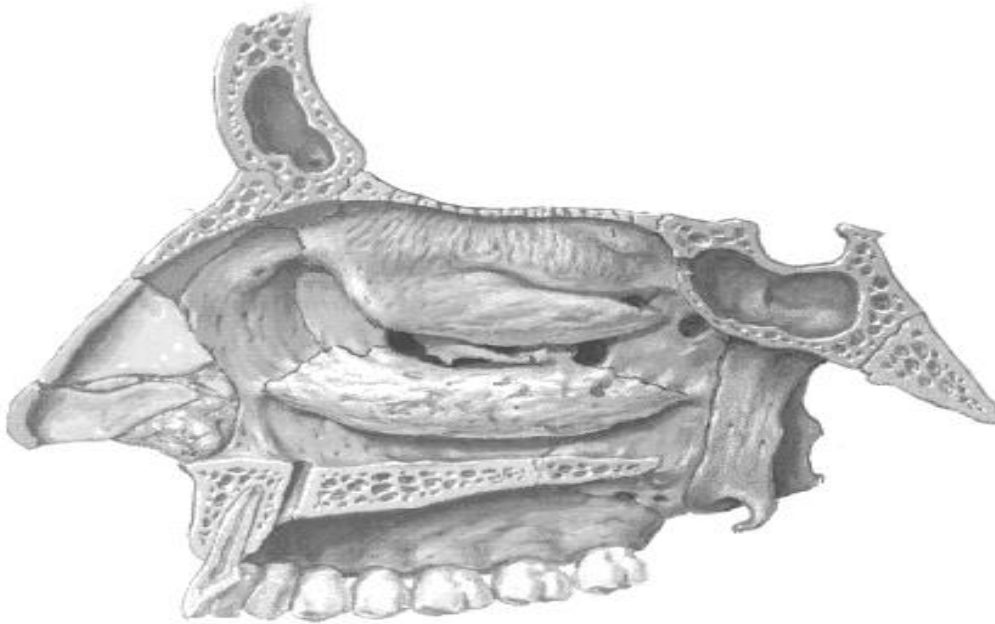
Para la realización de esta guía dividiremos los distintos órganos según el sistema que correspondan, así comenzaremos con el sistema respiratorio y luego con el digestivo. Por último, veremos las glándulas tiroideas y paratiroides pertenecientes al sistema endocrino.

En todas las imágenes distinga corte y vista.

Sistema respiratorio.

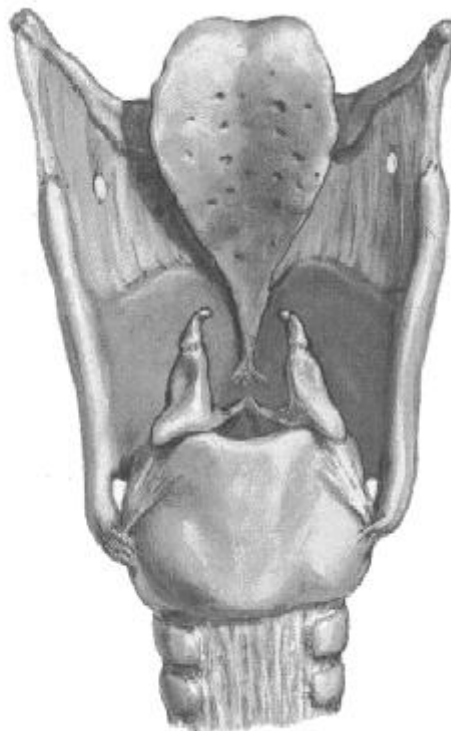
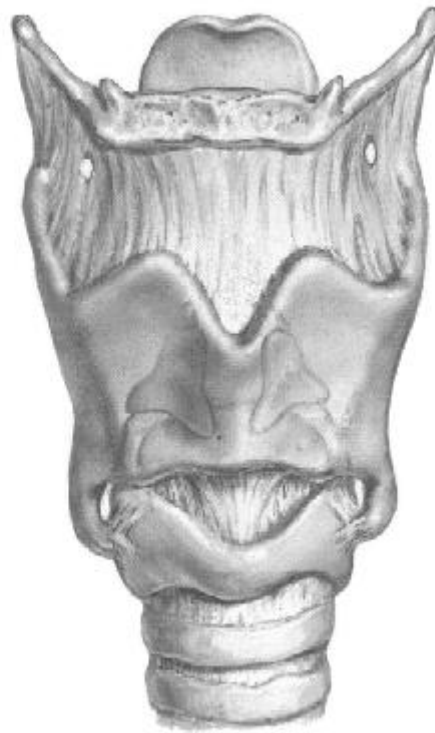
1. Cavidades nasales.

- a) Describa en las siguientes imágenes cómo están compuestas las paredes de las cavidades nasales.
- b) ¿Cómo está formado el tabique nasal?
- c) ¿Qué son las coanas?
- d) ¿Dónde desembocan los senos: frontales, etmoidales y maxilares?
- e) Describa irrigación e inervación.

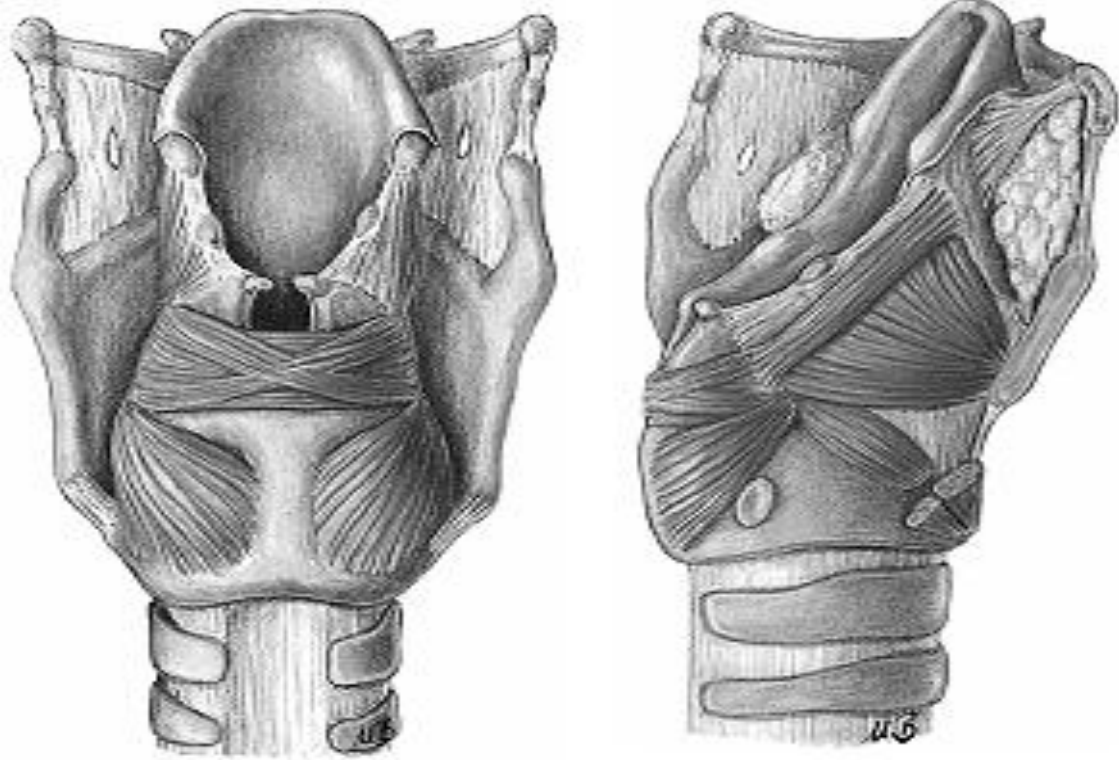


2. Laringe.

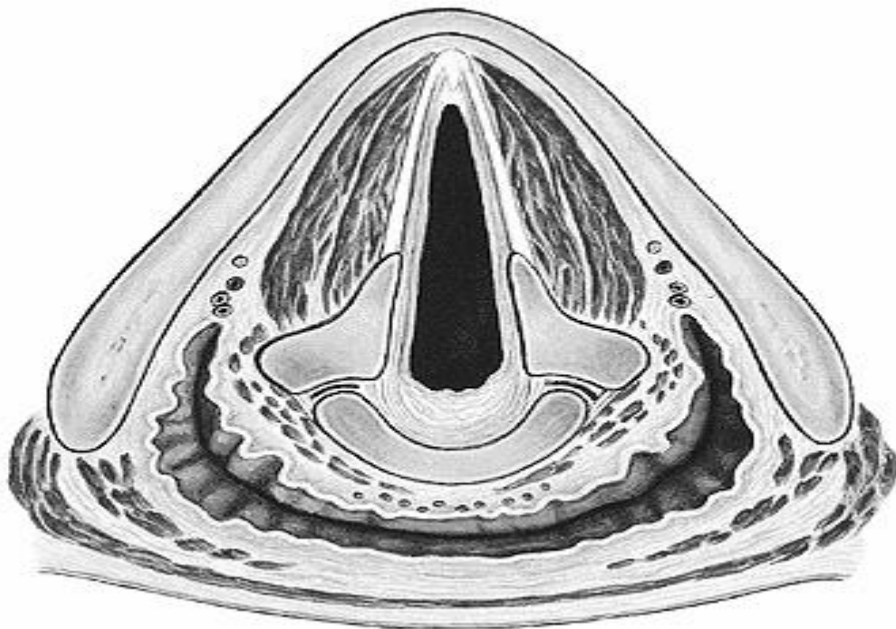
- a) Ubique en la siguiente imagen los cartílagos de la laringe.



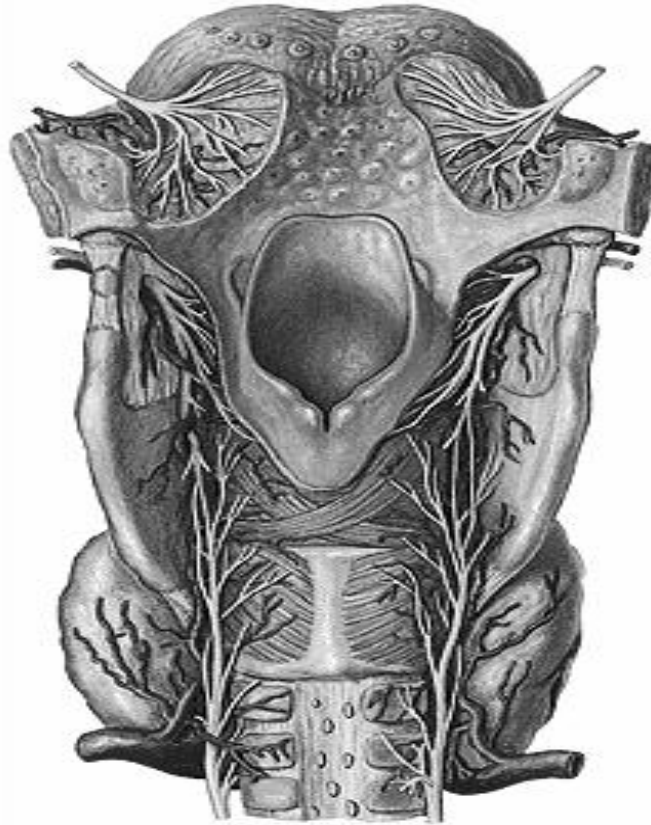
b) Ubique en la siguiente imagen los músculos que pertenecen a la laringe.



- c) ¿Qué es la glotis?
- d) ¿Por qué las cuerdas vocales inferiores son llamadas verdaderas?
- e) Describa las siguientes imágenes.

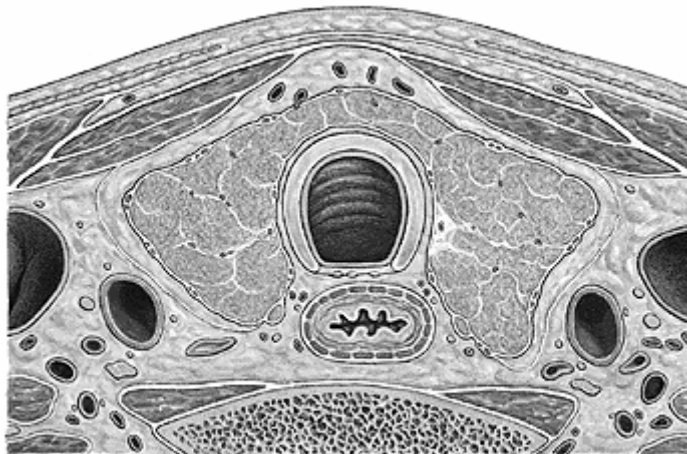


- f) Con la siguiente imagen, describa irrigación e inervación.



3. Tráquea.

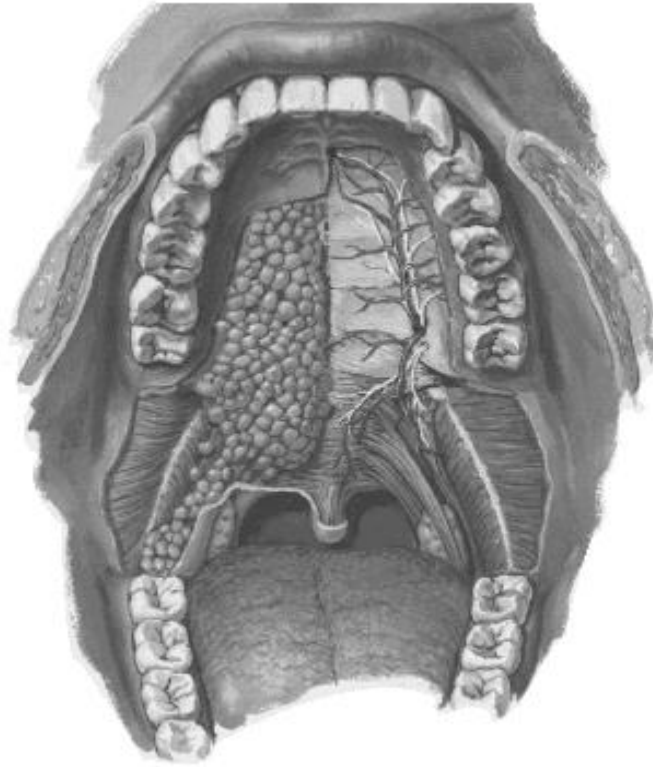
a) Describa en la siguiente imagen las relaciones de la tráquea.



Sistema digestivo.

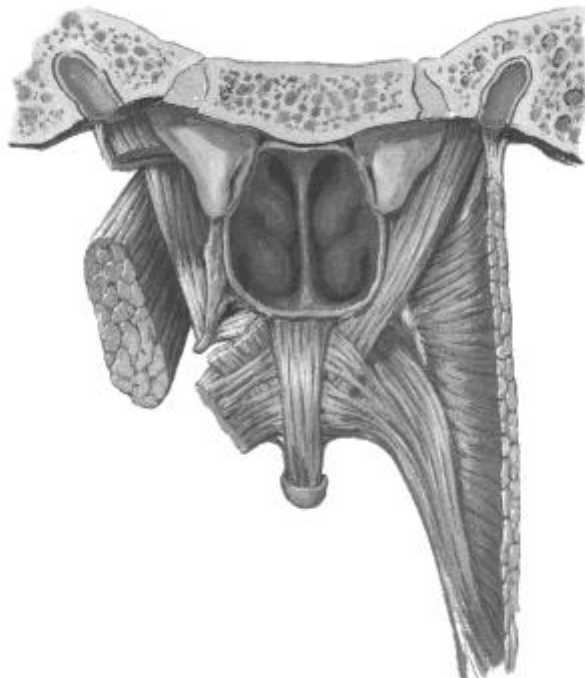
1. Cavidad bucal

- a) ¿Qué es el velo del paladar? Ubique en la imagen los músculos que a él pertenecen.
- b) ¿Qué es el istmo de las fauces? ¿Cuáles son sus límites?



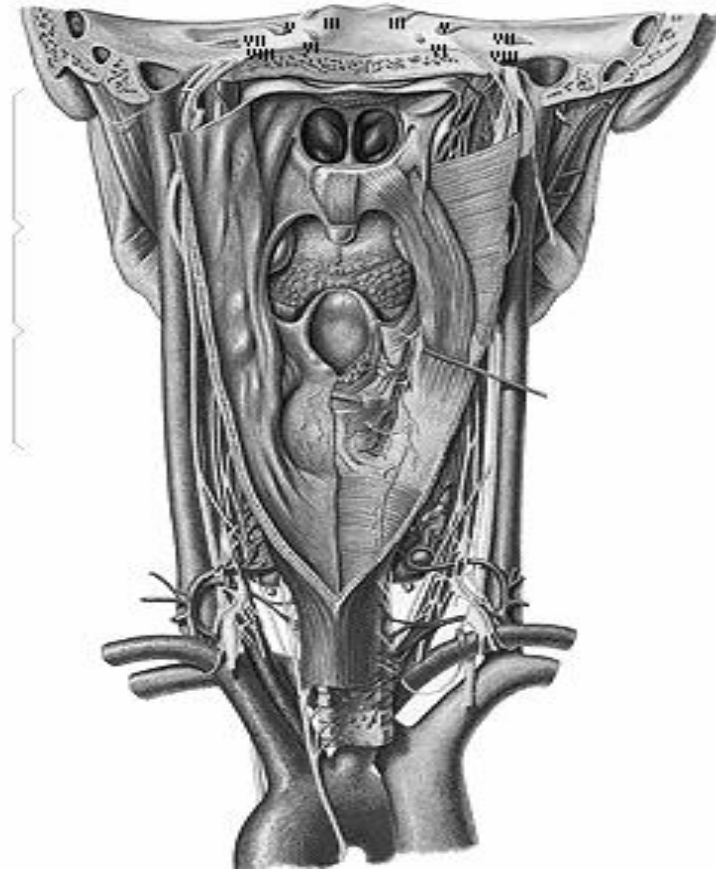
21

Roof of Mouth - Soft Palate
Posterior View



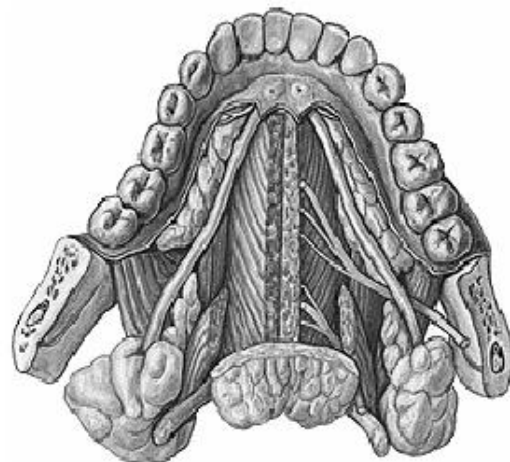
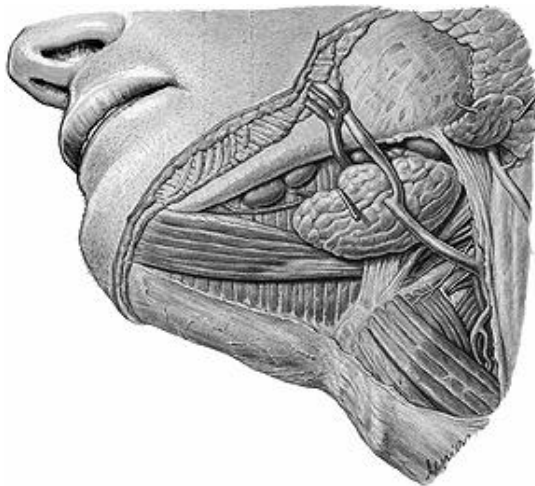
F. Netter

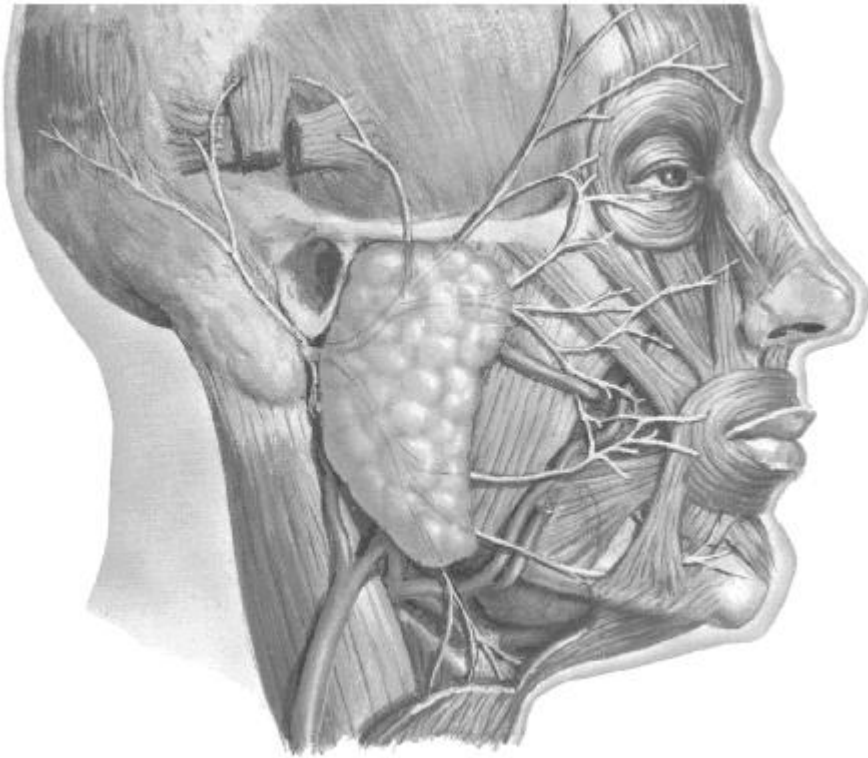
- c) Con respecto a la lengua, ¿qué músculos le pertenecen? ¿cómo es su innervación sensitiva, sensorial y motora?
2. Faringe.
- Describe la siguiente imagen, ¿cómo es la configuración interna?
 - ¿Qué es la trompa de Eustaquio?
 - ¿Qué son los hiatos faríngeos y qué elementos los atraviesan?
 - Describe irrigación e innervación.



3. Glándulas salivales.

- a) Describa en las siguientes imágenes las glándulas salivales y sus conductos excretores.
- b) ¿Qué elementos se relacionan con la glándula parótida?
- c) ¿Cómo están irrigadas e inervadas?

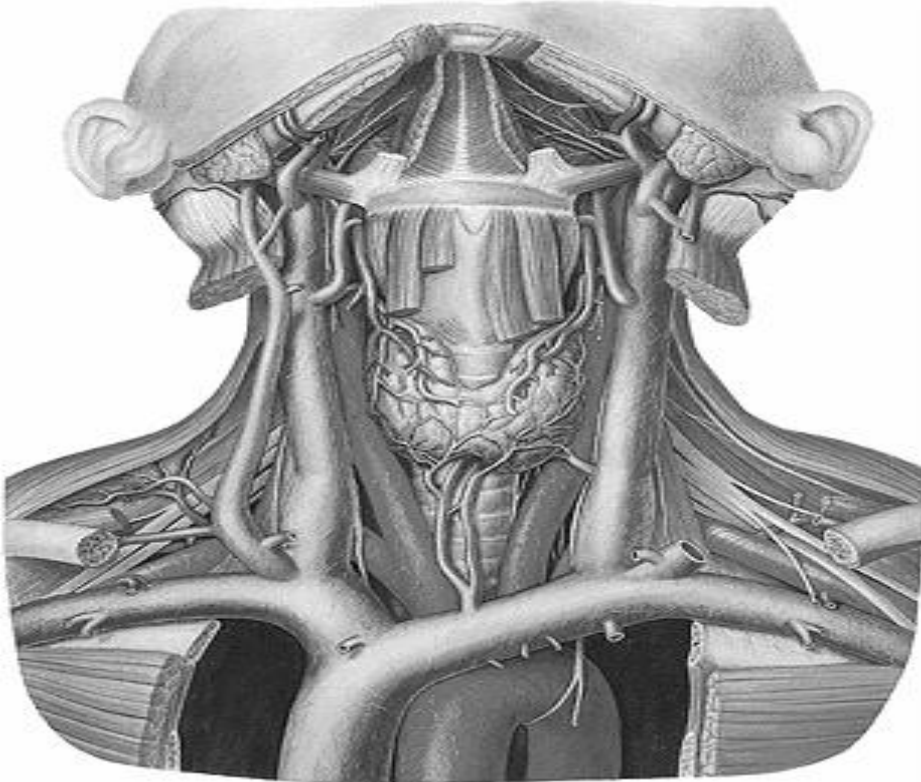




Sistema endócrino

Con respecto a la glándula tiroides y paratiroides, indique irrigación e inervación de las mismas.

Describa las relaciones con las estructuras vecinas.



Imágenes integradores.

Describa cada una, ¿qué elementos reconoce?

