

CÁTEDRA DE ANATOMÍA HUMANA

LICENCIATURA EN OBSTETRICIA
FACULTAD DE CIENCIAS MÉDICAS
UNIVERSIDAD DE BUENOS AIRES

**GUÍA PRÁCTICA Nº 6
“CUELLO MUSCULAR”**

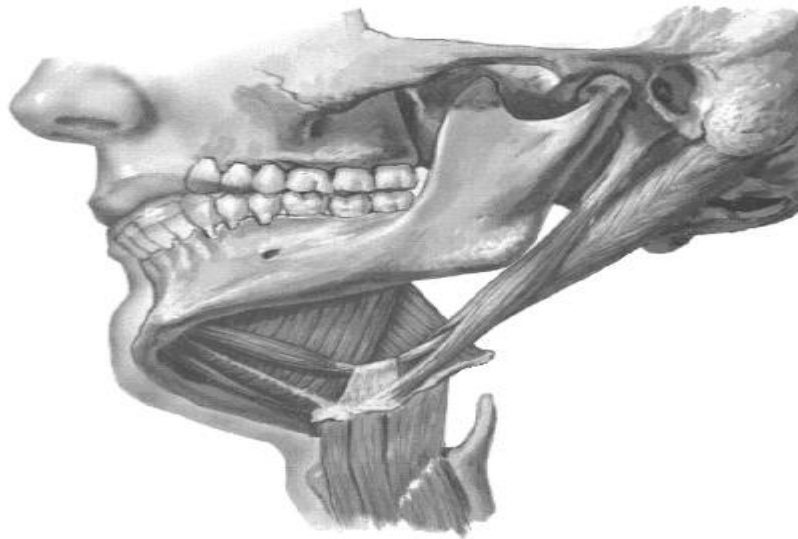
Docentes de anatomía en obstetricia

CUELLO MUSCULAR

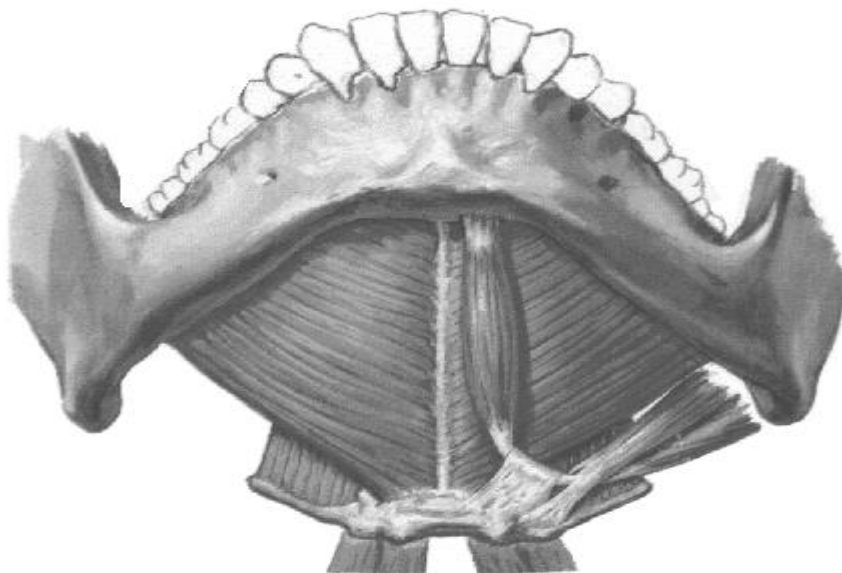
Para la descripción del cuello consideramos una región anterior o hioidea (la cual se debe a la presencia de un hueso impar, el hueso hioides) la cual se encuentra dividida en un sector suprahioideo y otro infrahioideo, así como una región lateral y otra posterior o nuca.

A. Región anterior o hioidea.

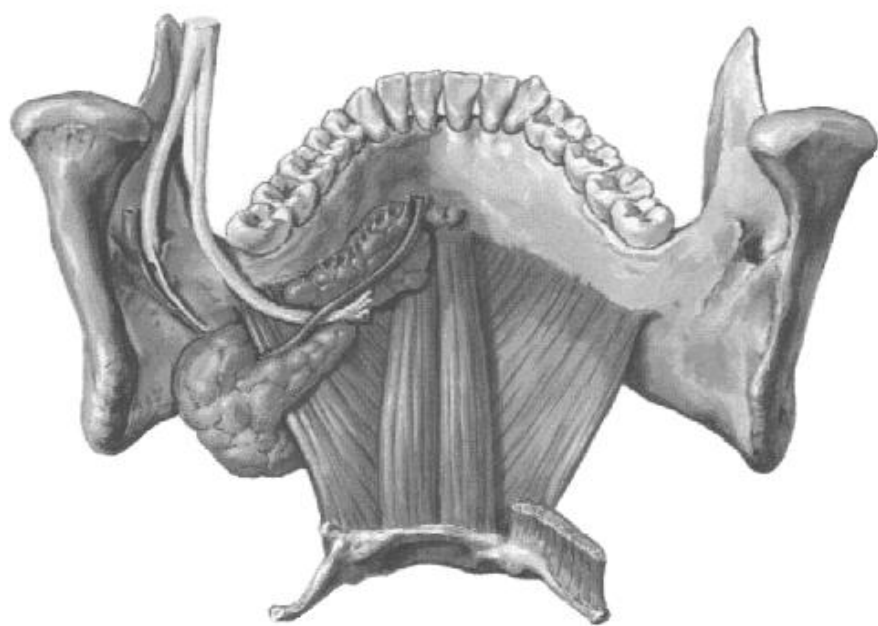
1. Región suprahioidea formada por los siguientes músculos: digástrico, estilohioideo, milohioideo y genihioides.
 2. Región infrahioidea formada por los siguientes músculos: Esternocleidohioideo, Omohioideo, Esternotiroideo y Tirohioideo.
- Identifique todos los músculos en las siguientes imágenes:



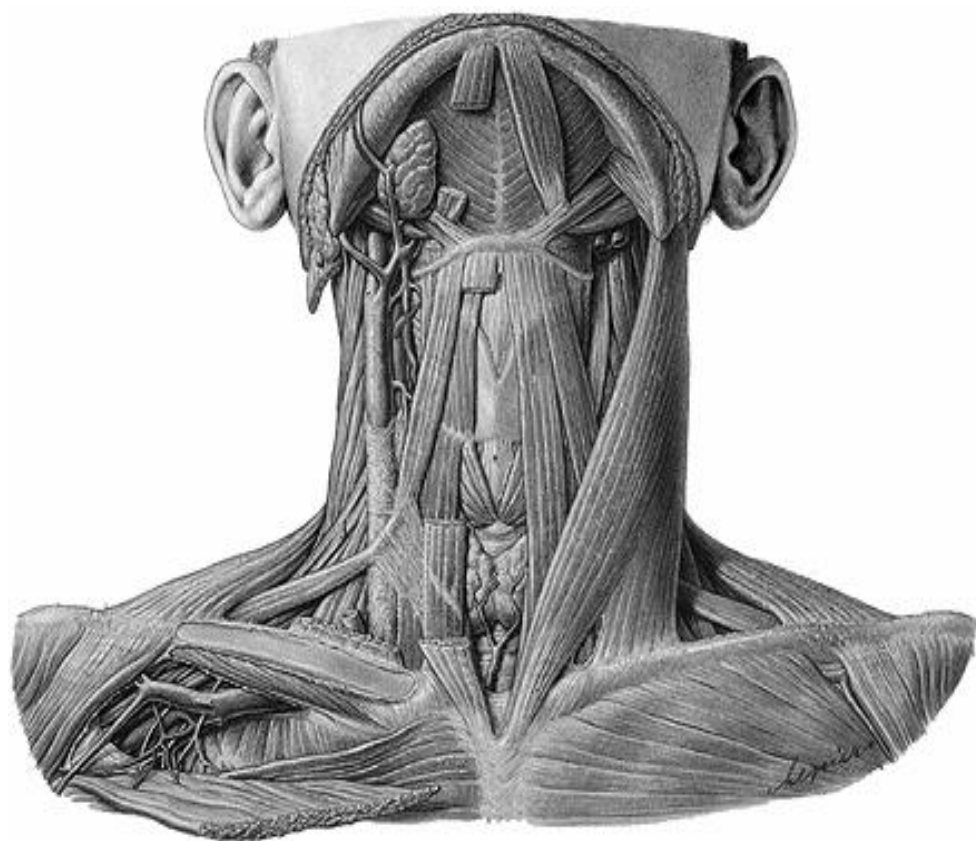
© N. N.



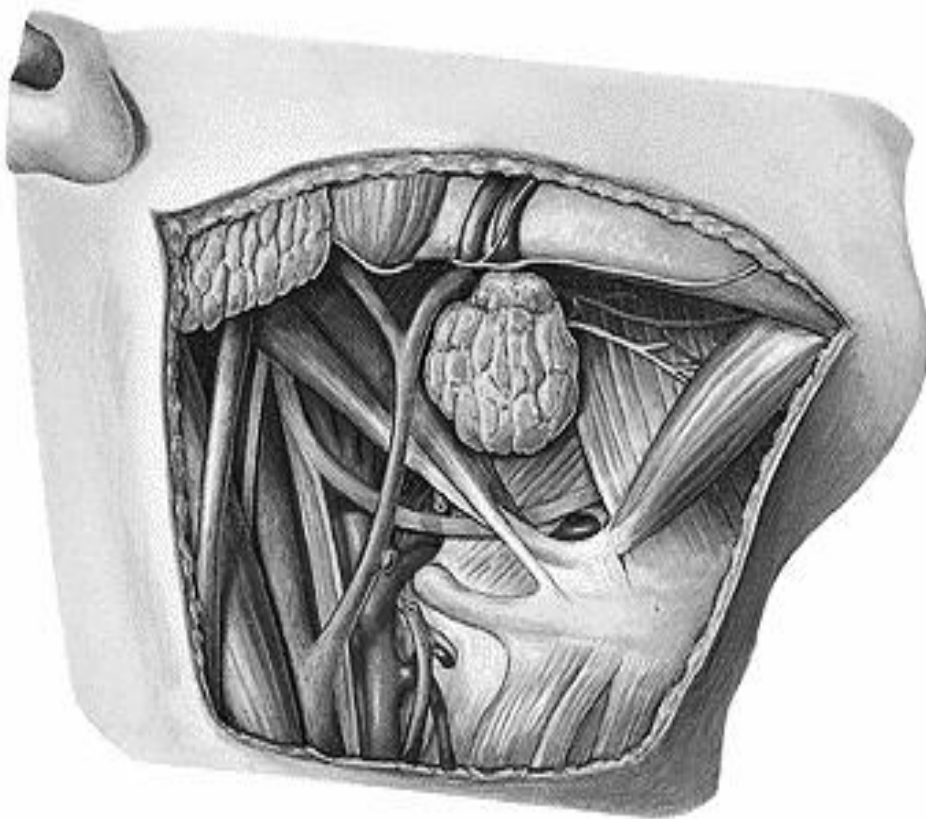
© N. N.



..f.



3. Existen 3 triángulos topográficos en esta región. Identifíquelos en la siguiente imagen:

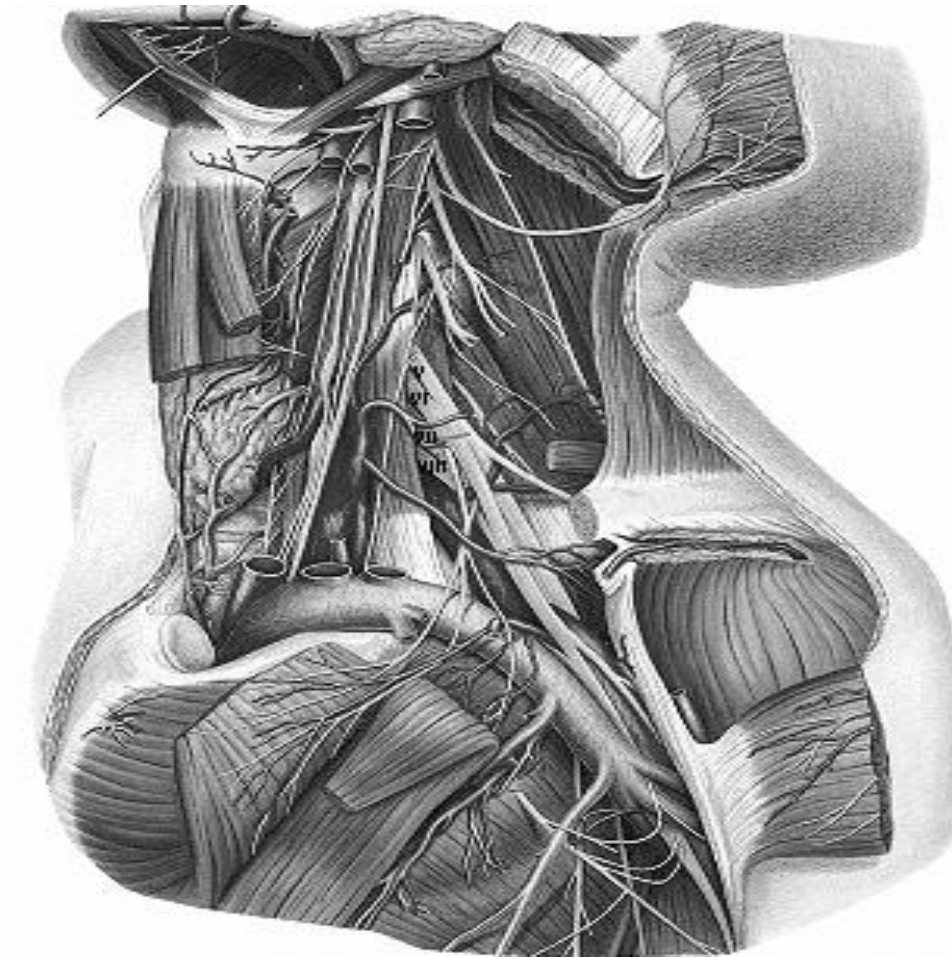


B. Región lateral.

En esta región encontraremos de superficial a profundo los siguientes músculos:

- Platisma o cutáneo del cuello.
- Esternocleidomastoideo (ECM).
- Trapecio.
- Escalenos anterior, medio y posterior.

Existen 3 hiatos llamados preescalénico e interescalénicos. Nombre continente y contenido. Identifíquelos en la siguiente imagen.

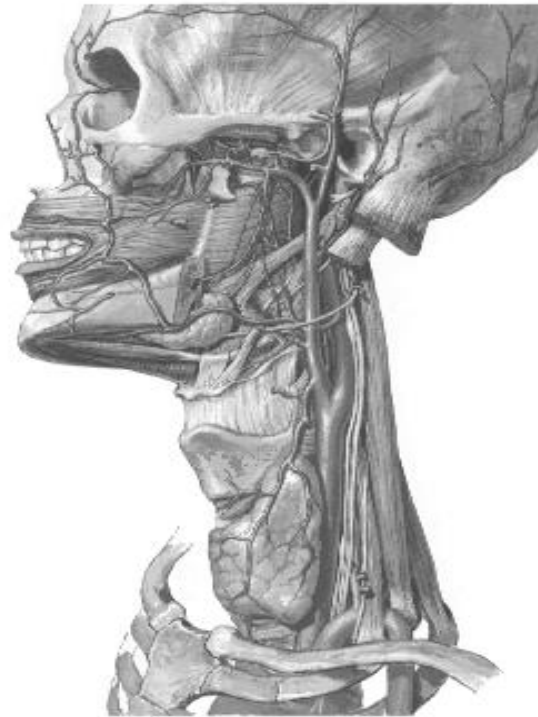


¿Qué otras estructuras puede reconocer en la imagen anterior?

C. La irrigación arterial está dada por el sistema carotideo. La carótida primitiva derecha se origina en el tronco arterial braquiocefálico, el cual a su vez nace de la arteria aorta y ésta del corazón. La carótida primitiva izquierda nace directamente de la arteria aorta. Ambas carótidas primitivas ascienden por el cuello hasta el borde superior del cartílago tiroideo de la laringe en donde se dividen en una arteria carótida externa y una interna.

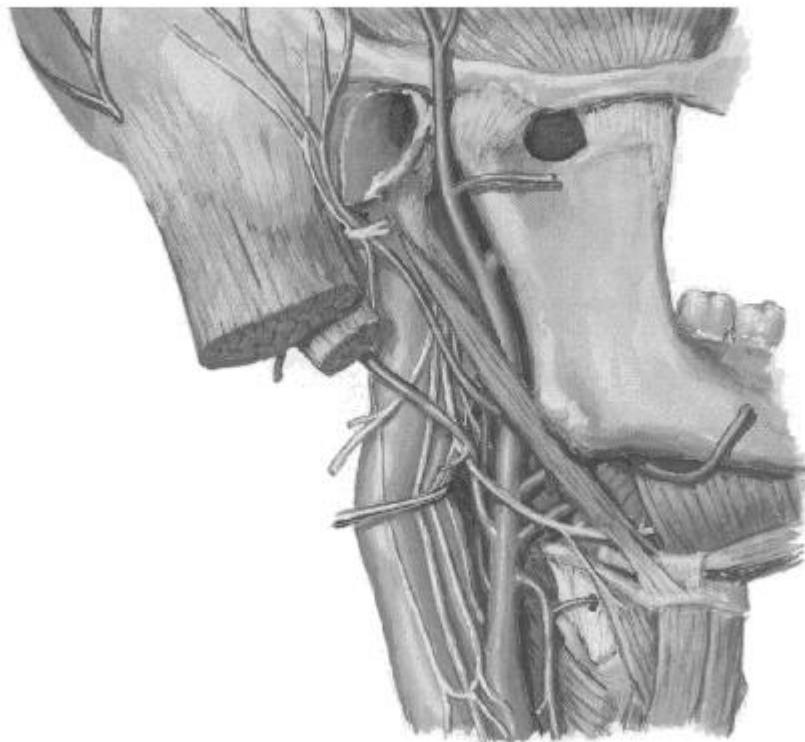
Ubíquelas en las figuras. Describa recorrido, ramas colaterales y terminales y relaciones.

Arteries of Oral and Pharyngeal Regions

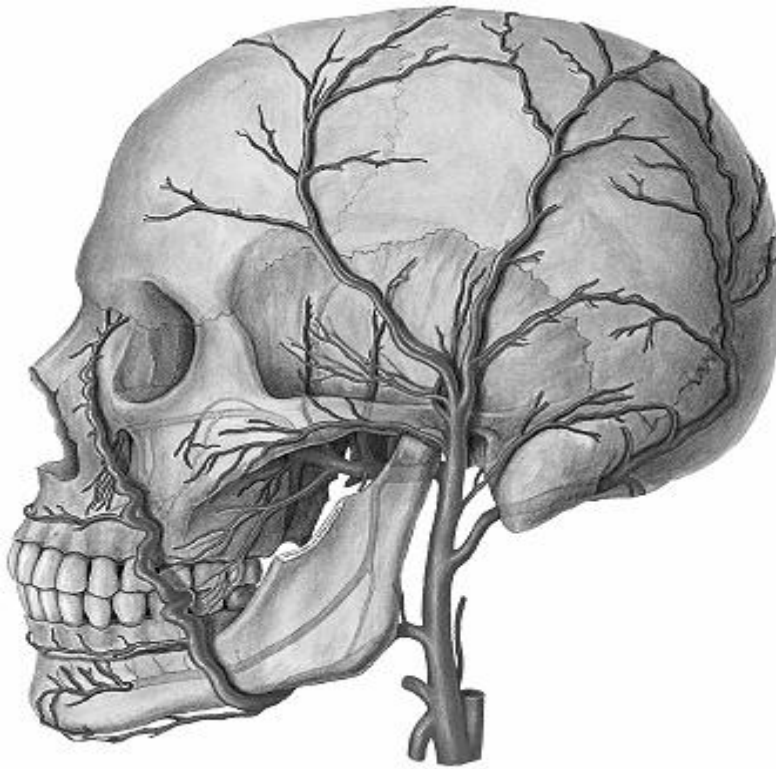


F. Netter

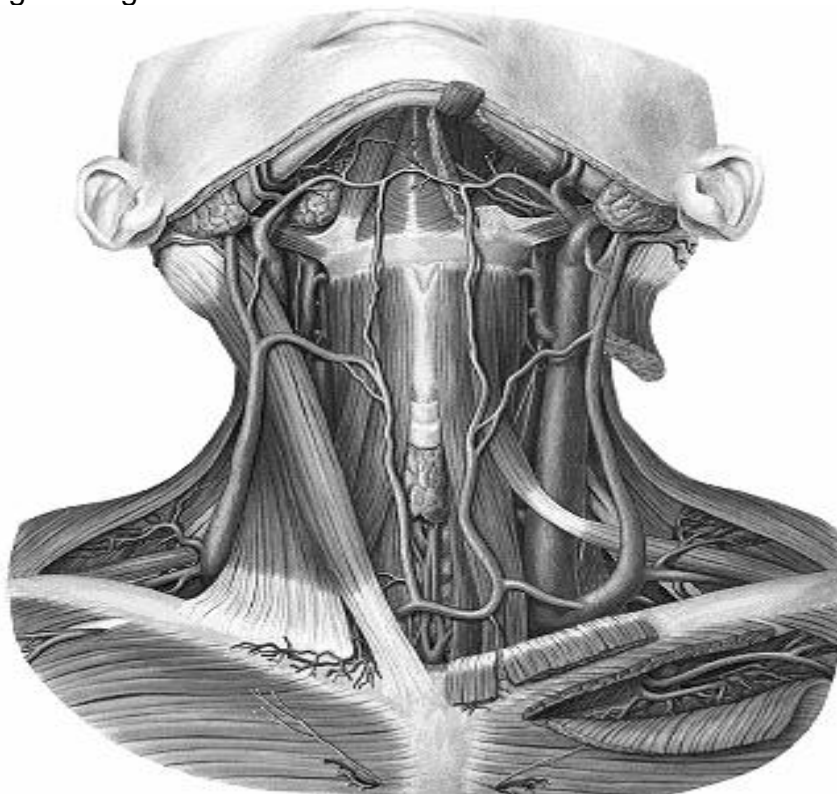
Carotid Arteries - Parotid Fossa Right Lateral Dissection

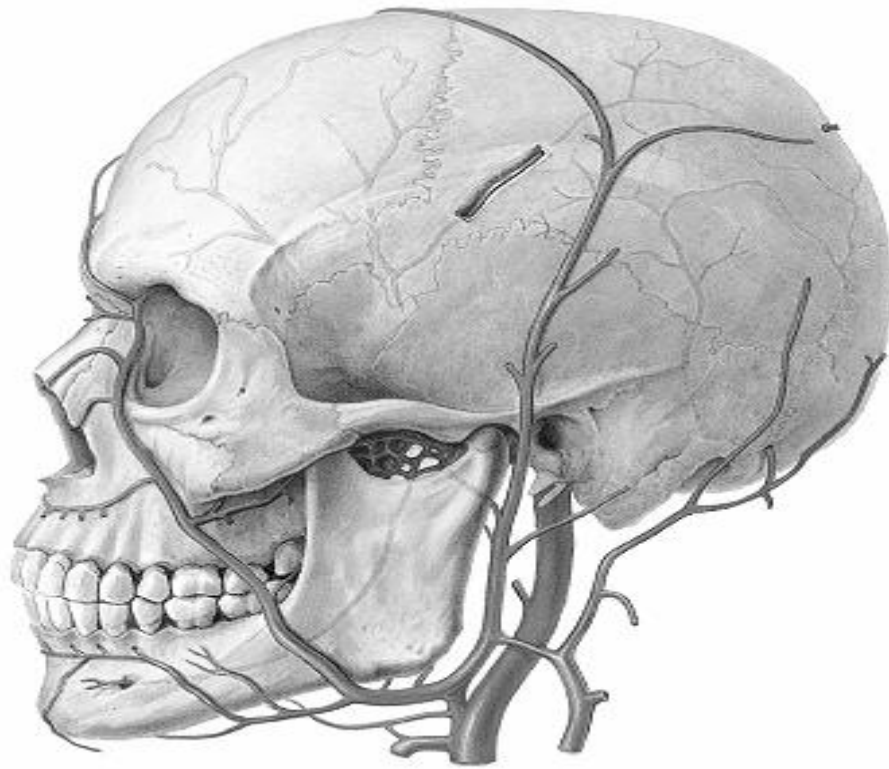


F. Netter
© 1989



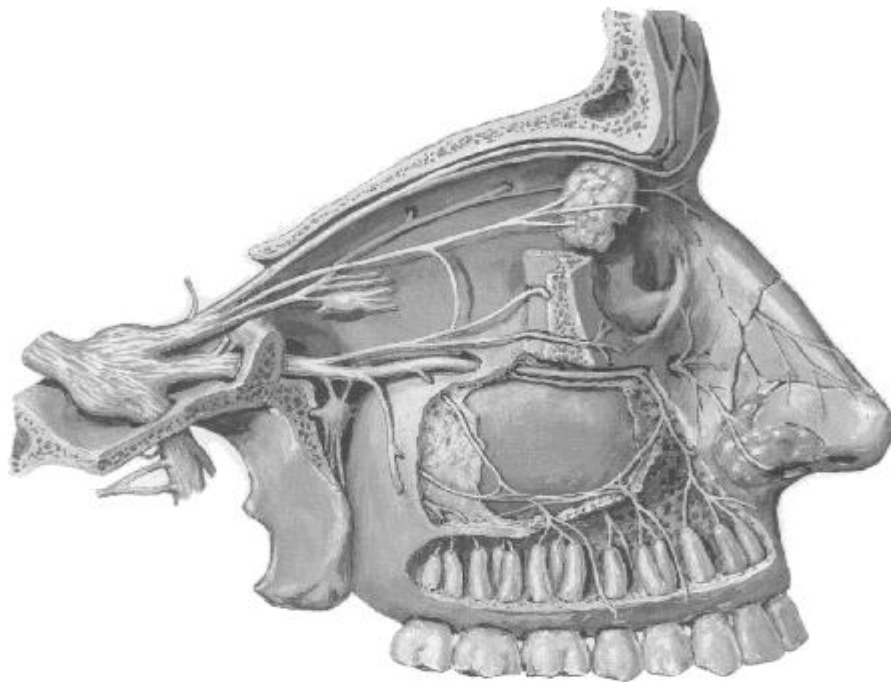
D. El drenaje venoso está asegurado por un retorno venoso superficial formado por las venas yugulares externas y anteriores; y un sistema venoso profundo formado por las venas yugulares posteriores e internas. Describa su formación, recorrido, afluentes y terminación. Ubíquelas en las figuras siguientes.





E. Con respecto a la inervación del cuello, ubique en las siguientes imágenes los pares craneales que están involucrados en la misma. Haga un breve resumen de sus recorridos. ¿Recuerda por cuál foramen emergen cada uno del cráneo?

Ophthalmic and Maxillary Nerves



F. Netter

Nerves of Oral and Pharyngeal Regions





Nerves of Oral and Pharyngeal Regions

Enlarged View of Head and Upper Neck Portion

