

CÁTEDRA DE ANATOMÍA HUMANA

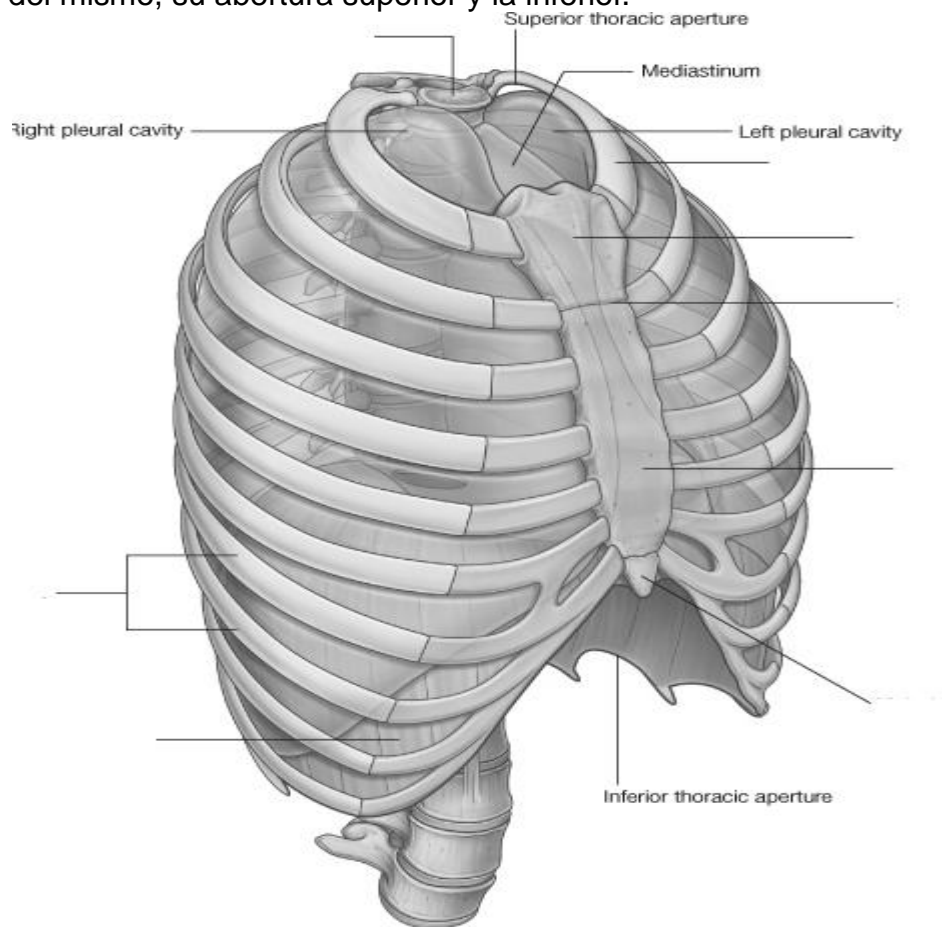
LICENCIATURA EN OBSTETRICIA
FACULTAD DE CIENCIAS MÉDICAS
UNIVERSIDAD DE BUENOS AIRES

**GUÍA PRÁCTICA Nº 8
“TÓRAX Y MEDIASTINO”**

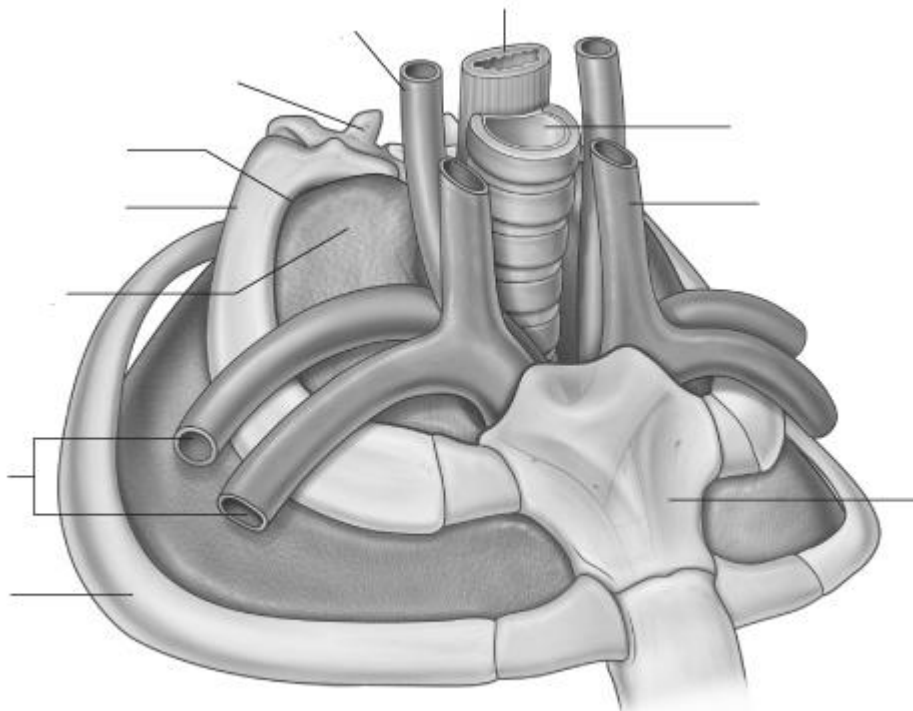
Docentes de anatomía en obstetricia

TÓRAX.

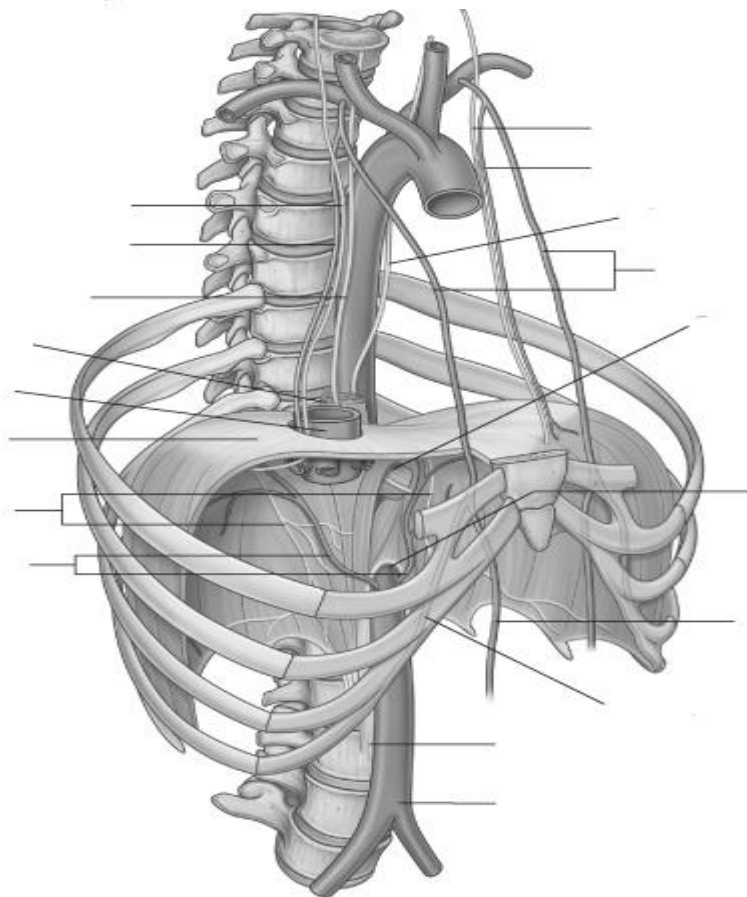
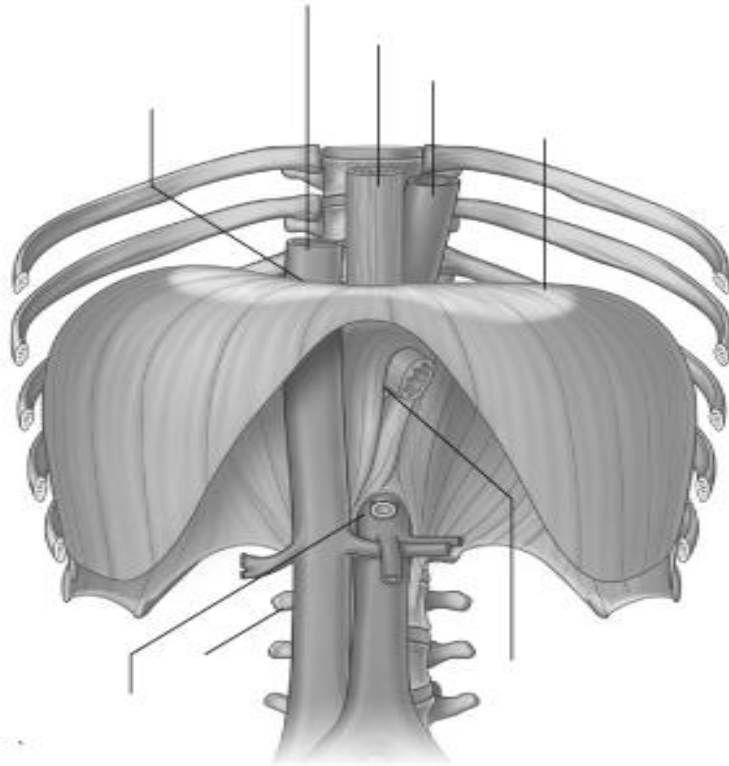
1. Con respecto al tórax a partir de la siguiente imagen, describa los límites del mismo, su abertura superior y la inferior.



2. ¿Qué elementos ingresan al tórax desde el cuello?

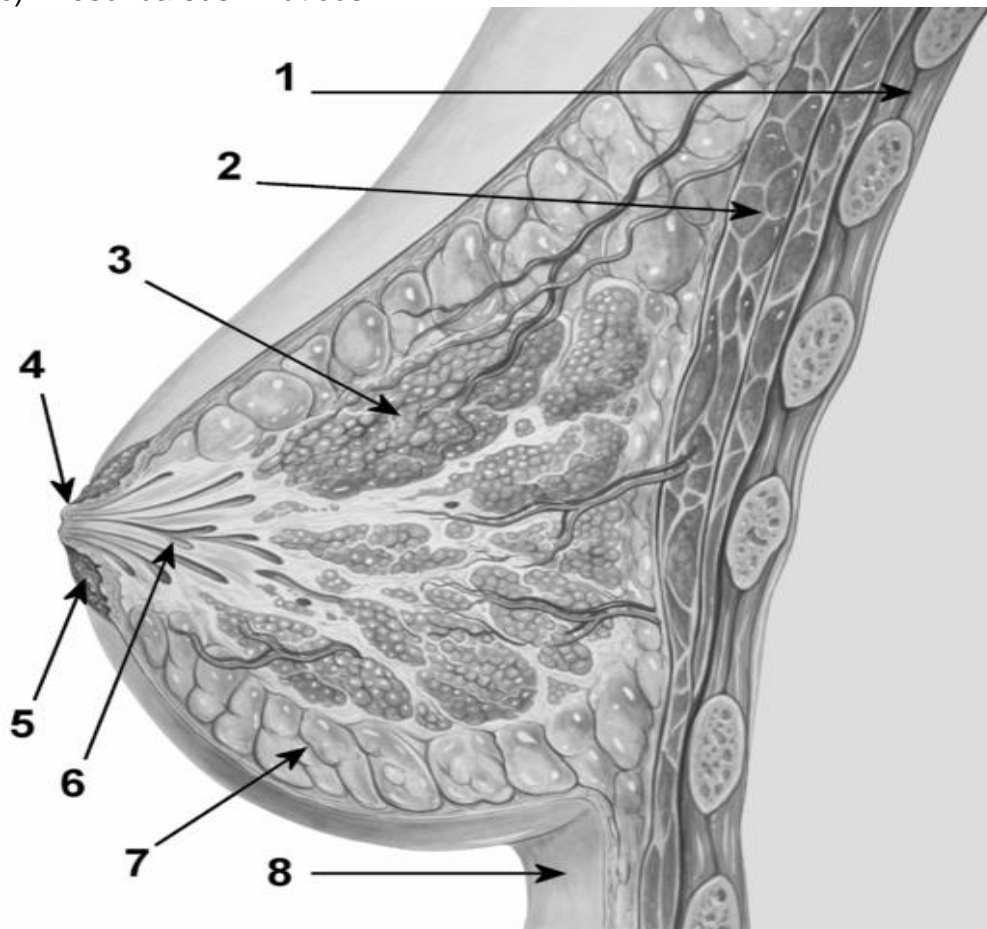


3. **Diafragma.** Haga una breve descripción del diafragma, mencionando sus inserciones, su forma, sus partes, sus hiatos con elementos que lo atraviesan, irrigación e inervación. Complete las referencias de las siguientes imágenes.



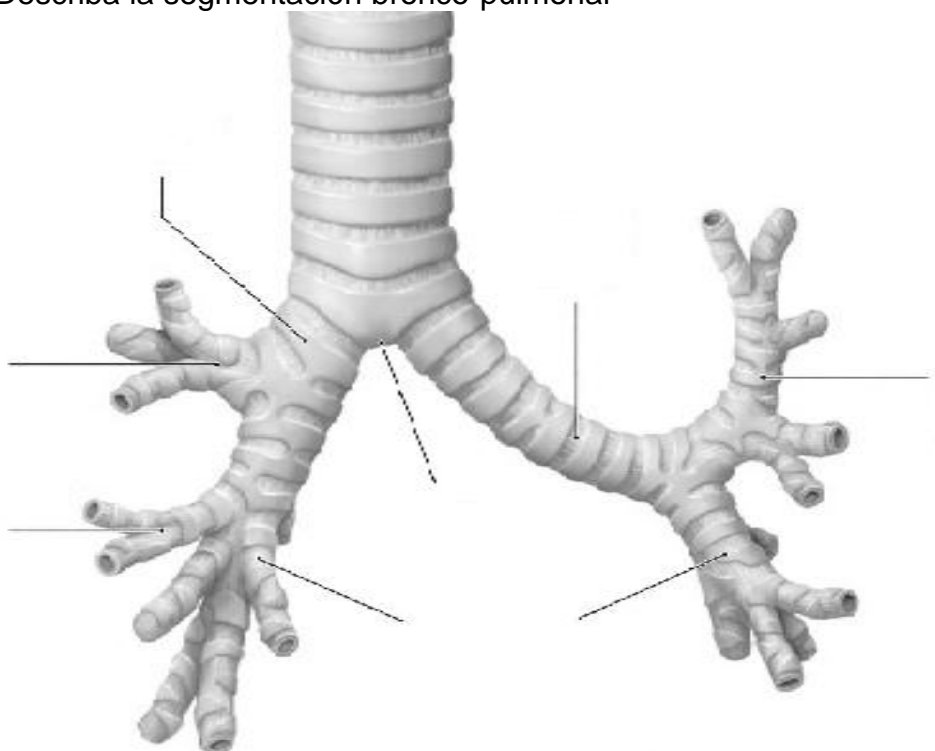
4. Glándula mamaria.

- a) ¿Cómo es su configuración interna? Utilice la siguiente imagen.
- b) ¿Cuál es su irrigación y cuál su inervación?
- c) Describa sus linfáticos.

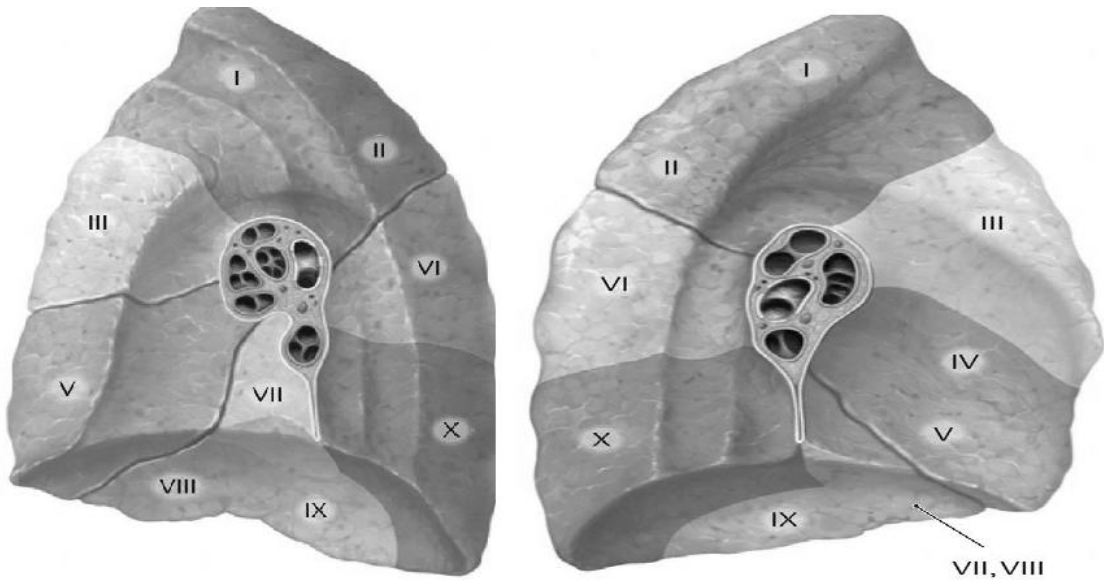


5. Bronquios y pulmones.

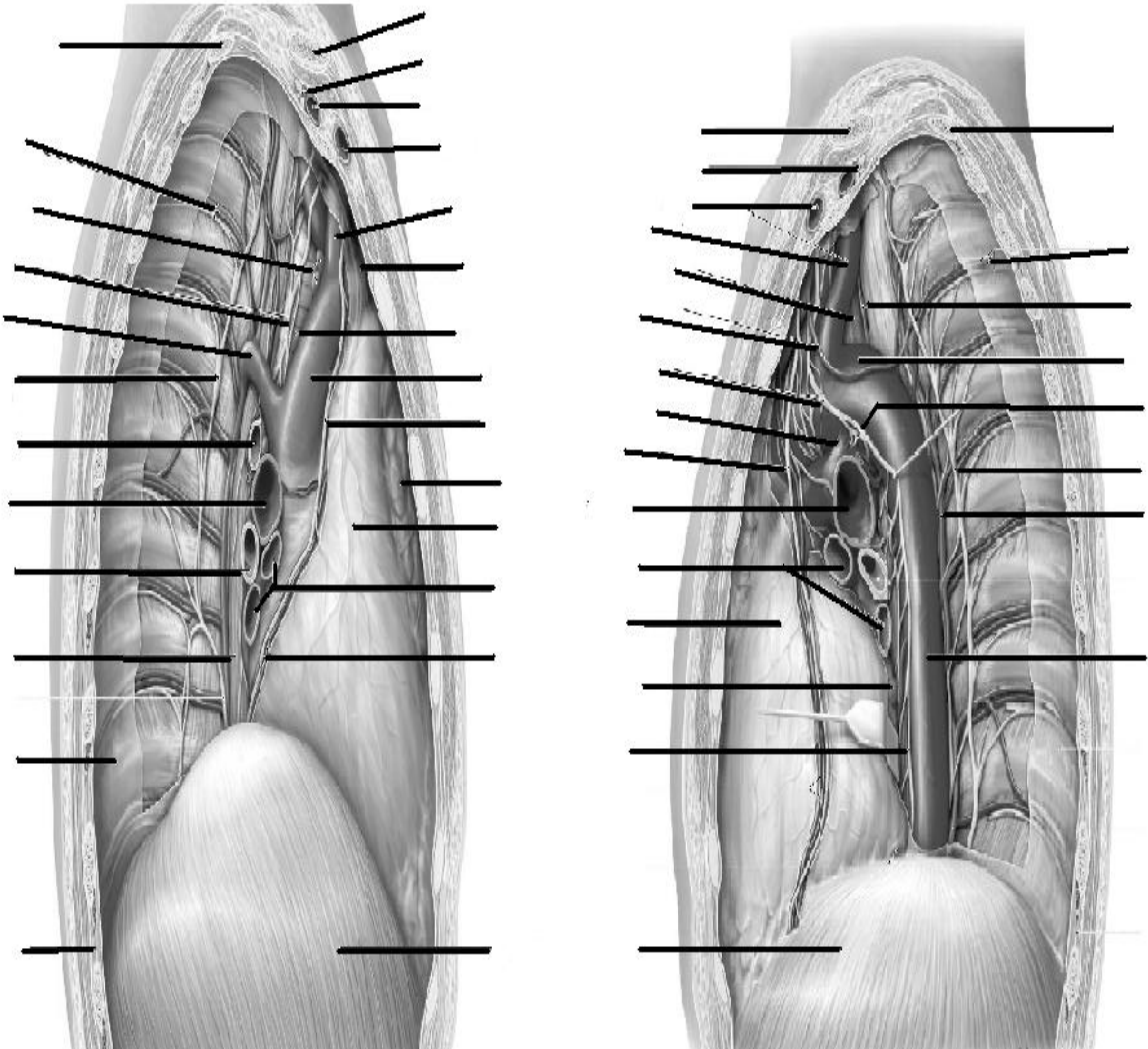
- a) Describa la segmentación bronco-pulmonar

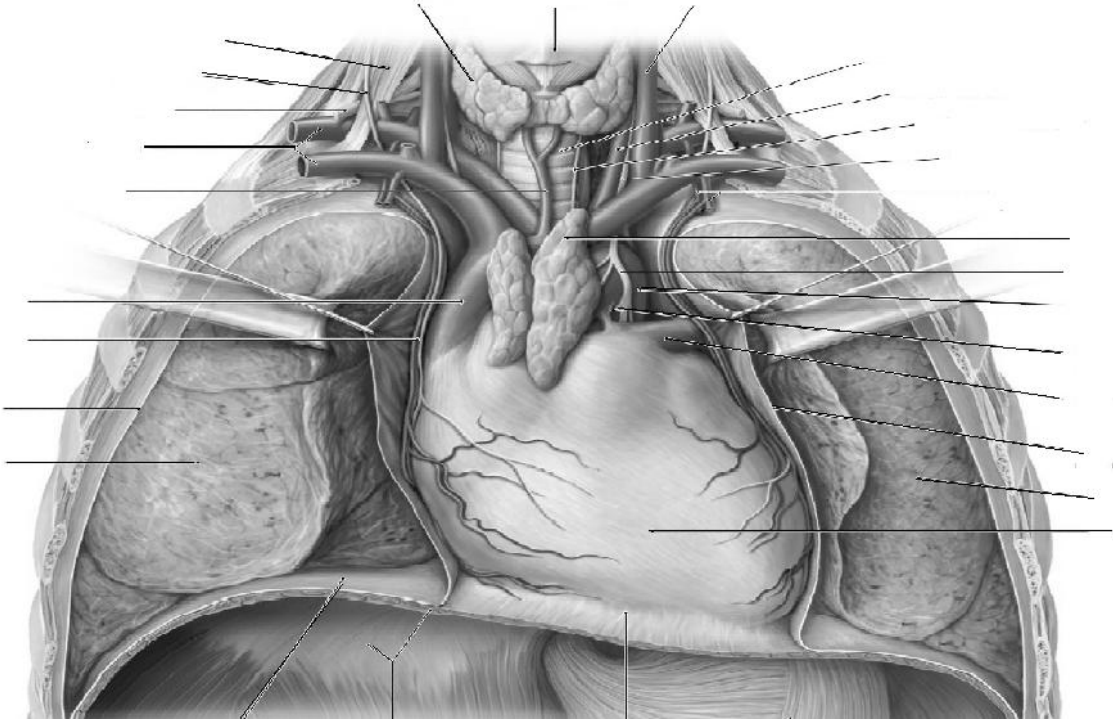


- b) ¿Cuál es la diferencia entre el hilio y el pedículo de un órgano?
 c) ¿Cómo ingresan a los pulmones los diferentes elementos? ¿Cuál es izquierdo y cuál derecho? ¿Por qué?



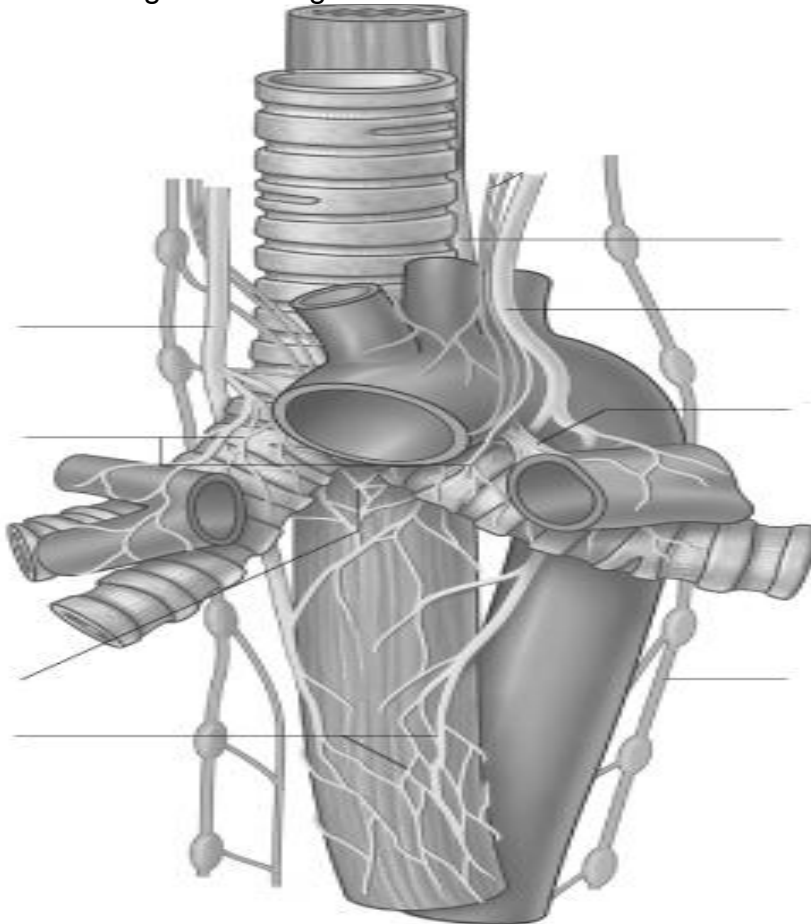
- d) Describa la irrigación e inervación de los bronquios y de los pulmones.
 e) Describa pleura pulmonar.
 f) Complete las referencias de las siguientes imágenes. Corte y vista.





Mediastino

1. Describa la división del mediastino, y nombre el contenido de cada uno de ellos.
2. ¿Qué es el sistema ácigos? Describa.
3. Describa la siguiente imagen de los elementos del mediastino.



Sistema linfático

- 1) ¿Qué es el sistema linfático y cómo está compuesto?
- 2) ¿Cuáles son los órganos que participan de él?
- 3) Describa origen, recorrido, relaciones y desembocadura del conducto torácico. ¿De dónde recoge la linfa?
- 4) ¿Qué es la gran vena linfática?

Cortes de tórax

Describa las imágenes, corte y vista. Justifique.

