

CÁTEDRA DE ANATOMÍA HUMANA

LICENCIATURA EN OBSTETRICIA
FACULTAD DE CIENCIAS MÉDICAS
UNIVERSIDAD DE BUENOS AIRES

**GUÍA PRÁCTICA Nº 3
“CABEZA ÓSEA”**

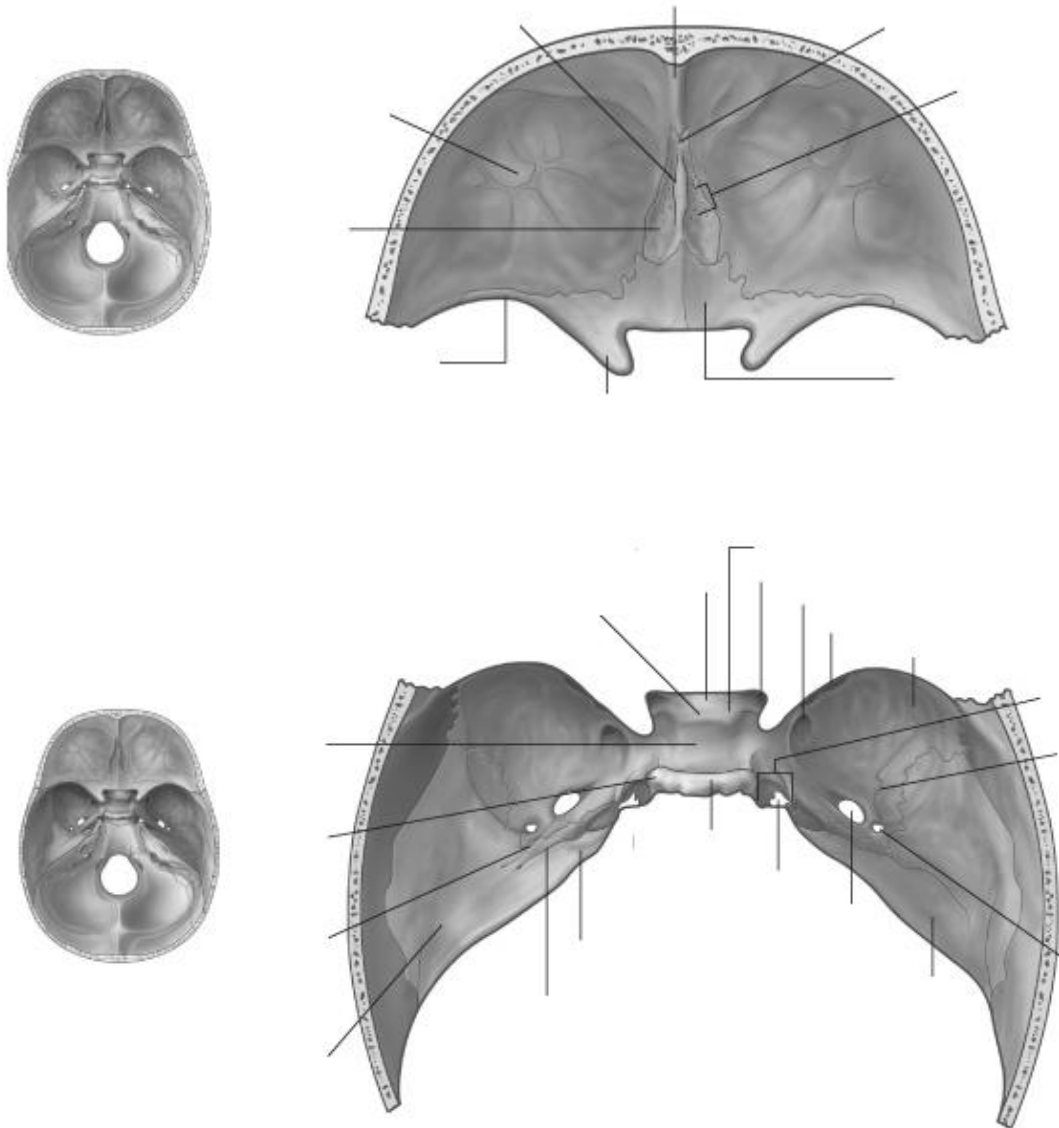
DOCENTES DE ANATOMÍA EN OBSTETRICIA

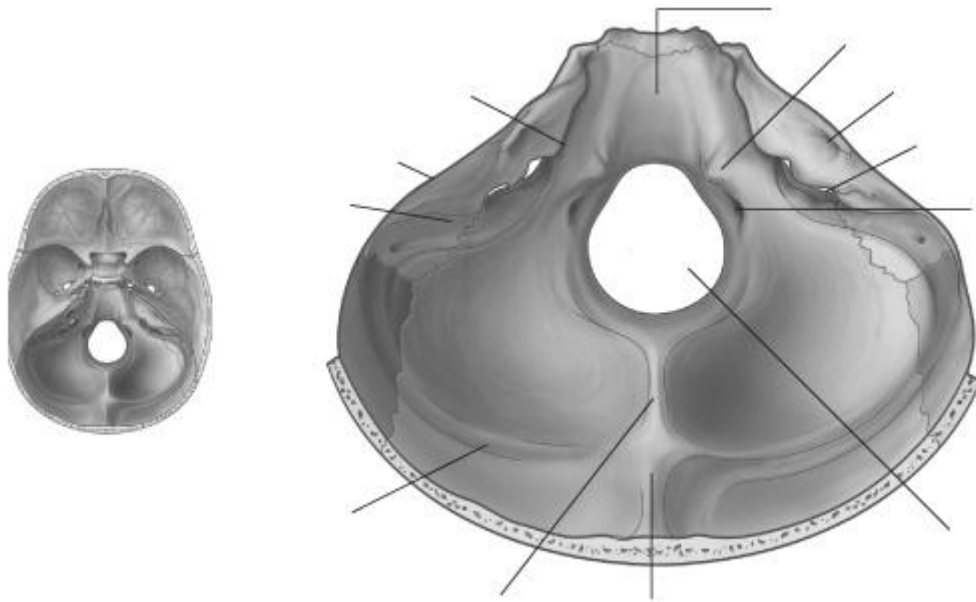
La cabeza ósea se divide, debido a las distintas estructuras que protegen, en:

- Cráneo
- Cara

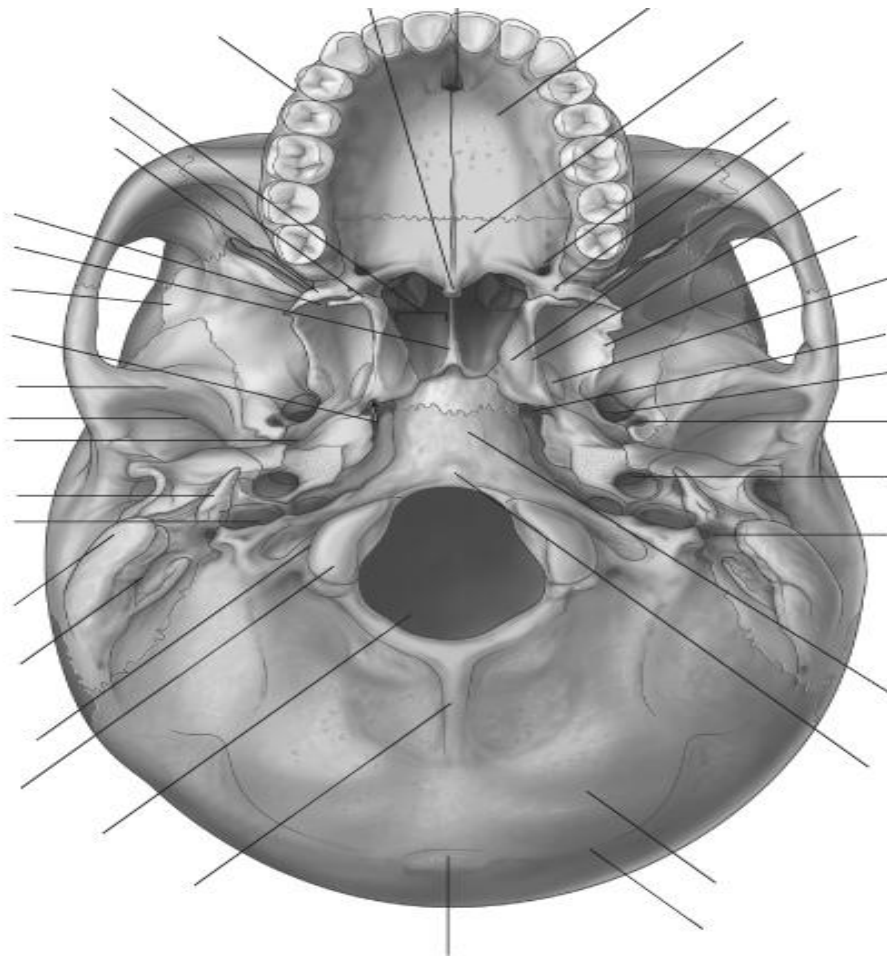
A. Cráneo.

- 1) Una línea imaginaria que une la glabella (eminencia frontal media) con la protuberancia occipital externa, divide al cráneo en **Base** y **Calota**.
- 2) Enumere los huesos del cráneo (dos pares, cuatro impares)
- 3) Enumere los huesos que componen la calota y sus suturas.
- 4) **Endobase**. Recorra las fosas de anterior a posterior, defina sus límites y de medial a lateral describa todos los accidentes hallados. Realice un cuadro sinóptico con la descripción del contenido de cada foramen.

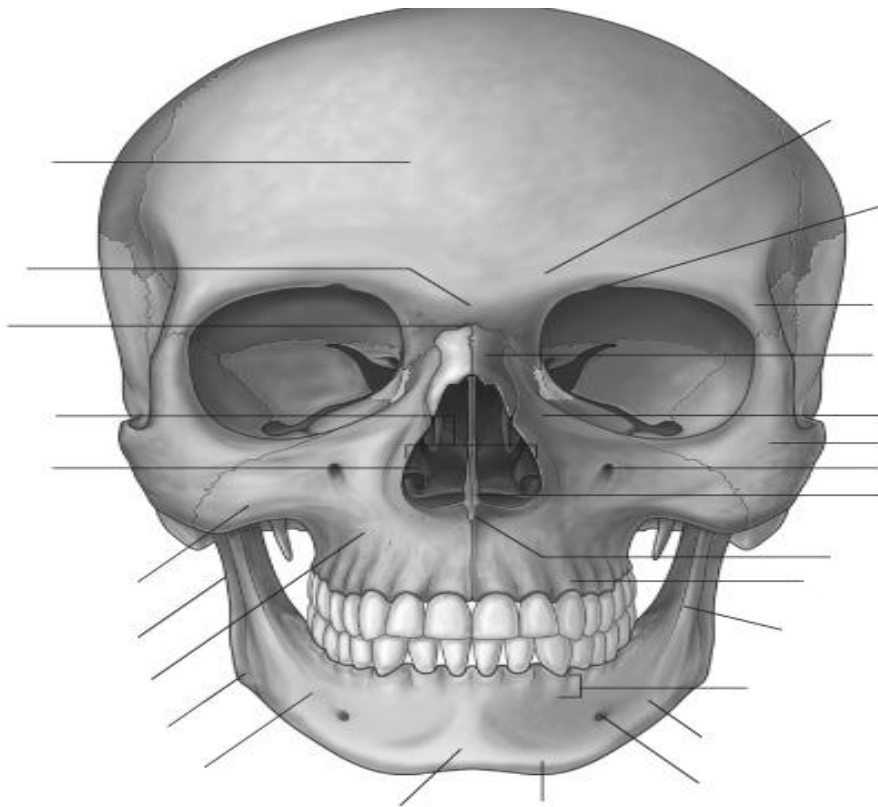




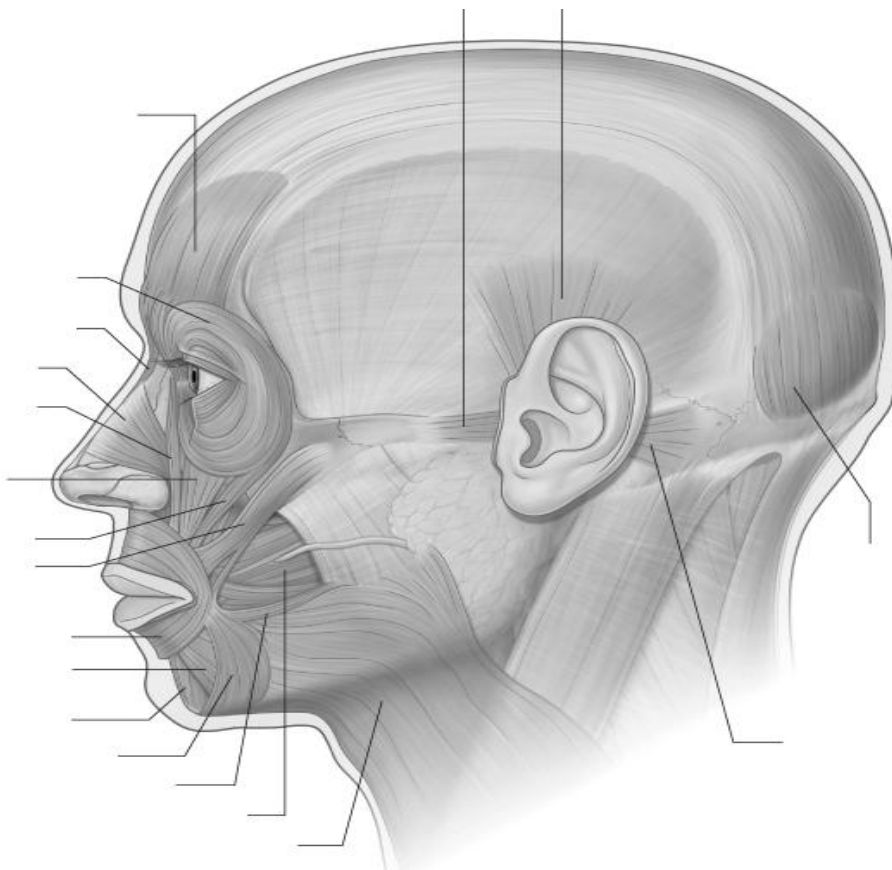
5) **Exobase.** Se divide en tres regiones a través de dos líneas imaginarias: BICIGOMÁTICA y BIMASTOIDEA. Marque los accidentes de la Región Facial, Yugular y Occipital.



B. Cara. ¿Con cuántos huesos cuenta la cara? Márquelos en la siguiente.



Identifique los músculos de la mímica en la siguiente imagen

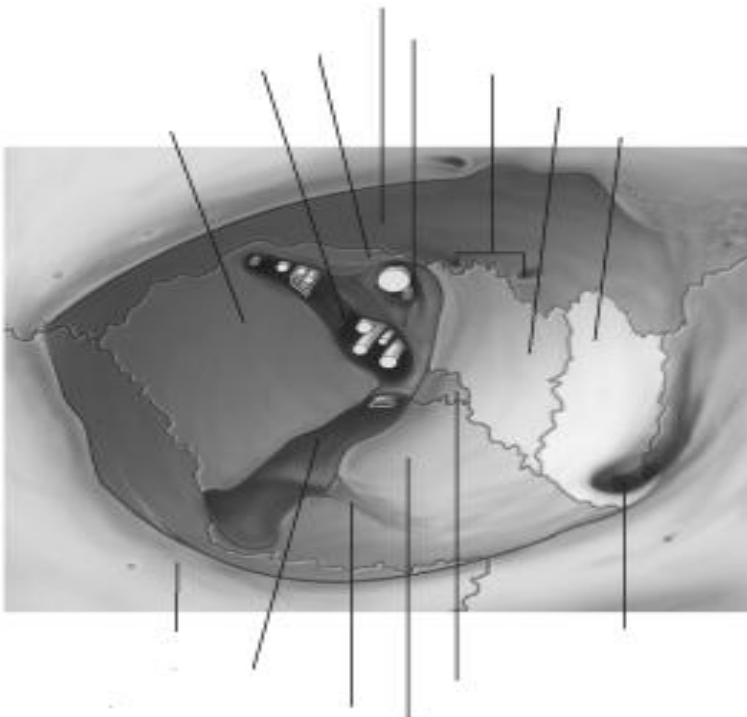


Identifique los músculos de la masticación en la siguiente imagen.

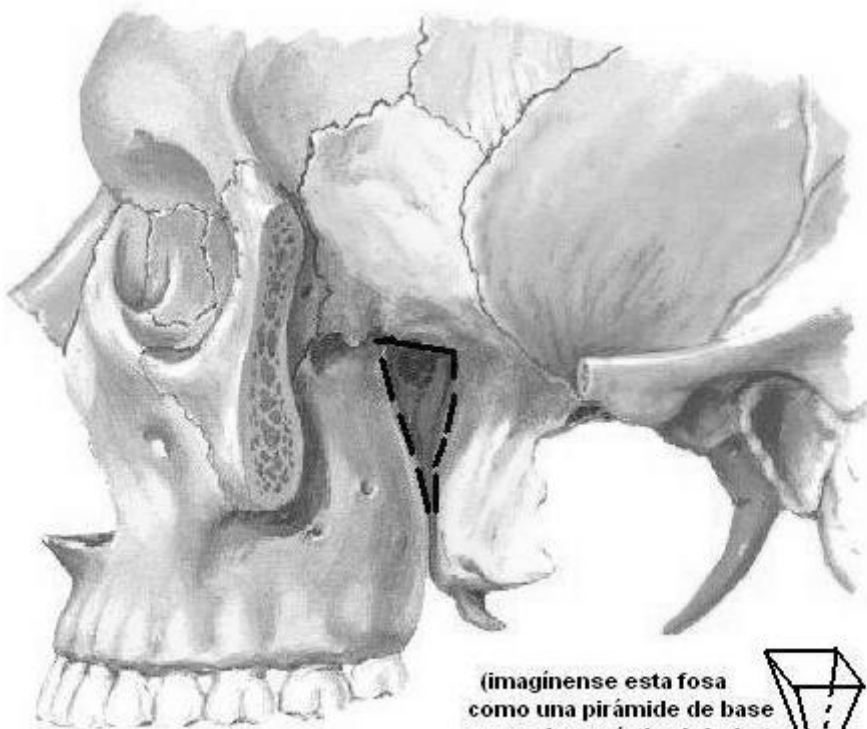


D. Regiones comunes de cráneo y cara.

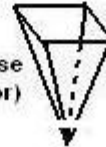
1. **Cavidades orbitarias.** Tiene forma de pirámide cuadrangular de base anterior y vértice posterior. Describa su continente, vértice y contenido. Utilice la imagen.



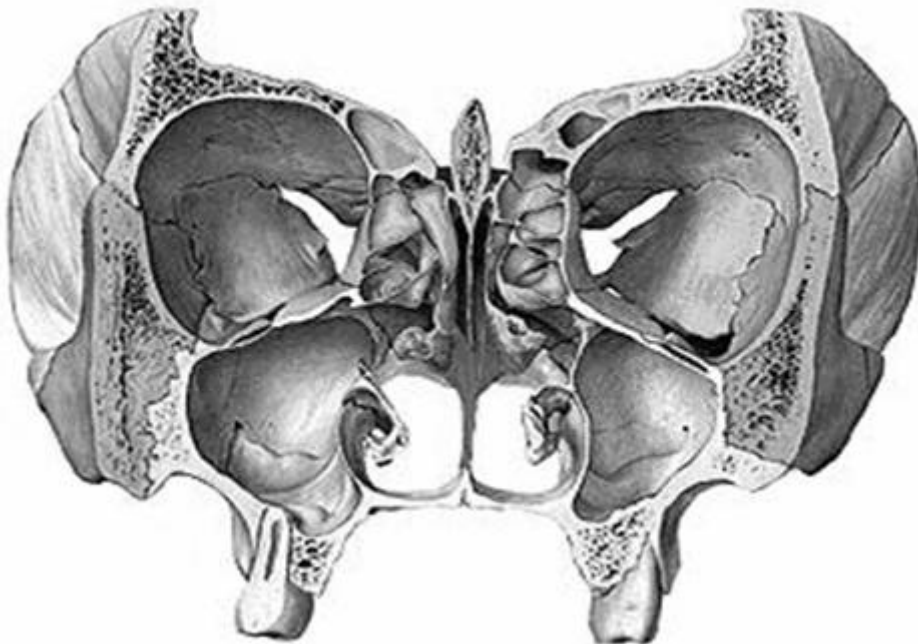
2. Fosa pterigomaxilar. Con forma de pirámide triangular, se encuentra posterior al maxilar superior, inferior al ala mayor del esfenoides y lateral a la apófisis pterigoides. Describa paredes y contenido.



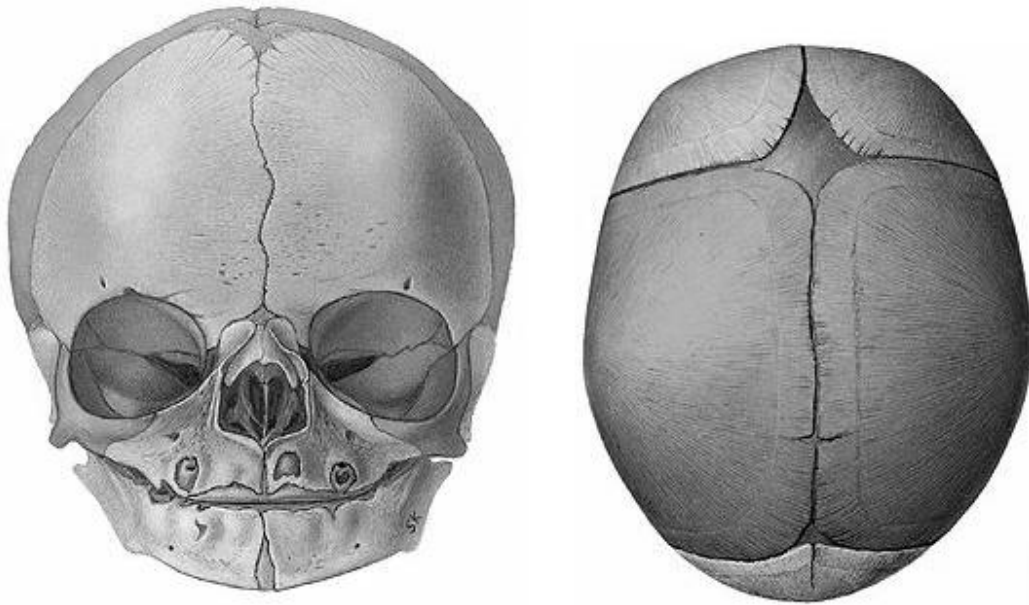
(imaginense esta fosa como una pirámide de base superior y vértice inferior)



3. Fosas nasales. Son cavidades situadas a ambos lados de la línea media, superiores a la cavidad bucal, inferior a la base del cráneo y entre las cavidades orbitarias. Marque sus paredes y contenido.



E. Cabeza ósea fetal. Identifique las diferencias con la cabeza ósea adulta en la siguiente imagen. Defina e identifique las suturas y fontanelas.



F. Nuca. Identifique en la siguiente imagen los músculos de la nuca. ¿De qué topografía se trata? Describa límites y contenido.

