

CÁTEDRA DE ANATOMÍA HUMANA

CARRERA DE LICENCIATURA EN OBSTETRICIA
FACULTAD DE CIENCIAS MÉDICAS
UNIVERSIDAD DE BUENOS AIRES

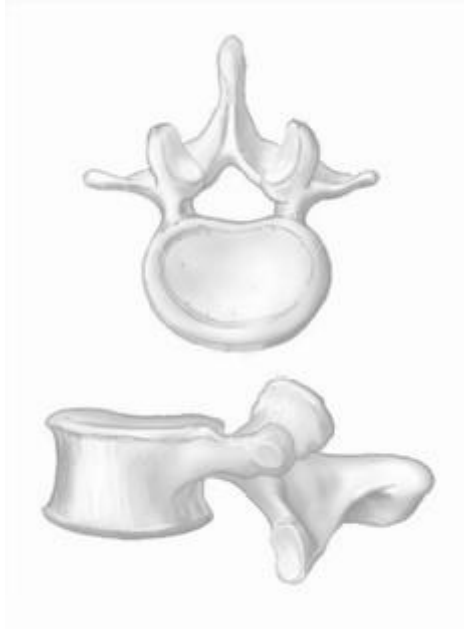
GUÍA PRÁCTICA Nº 2
“COLUMNA VERTEBRAL”

Docentes de anatomía en obstetricia

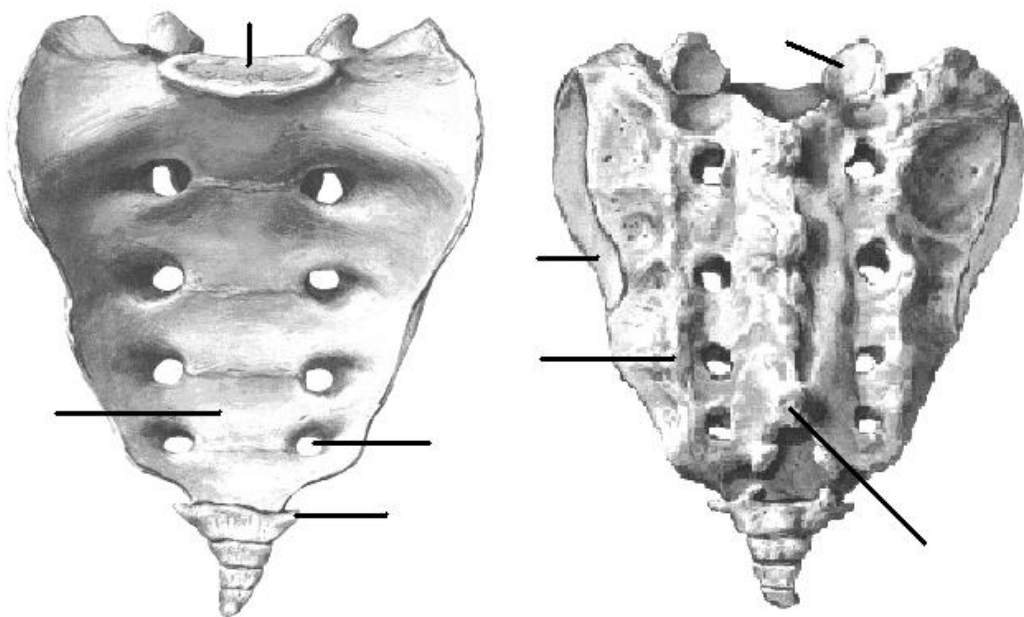
Columna vertebral.

La columna vertebral está compuesta por elementos óseos superpuestos llamados vértebras,

1. ¿Cuál es la función de la columna vertebral?
2. ¿Cuántas vértebras tiene la columna en total y cuántas en cada región?
3. Reconozca los accidentes óseos de una vértebra tipo:

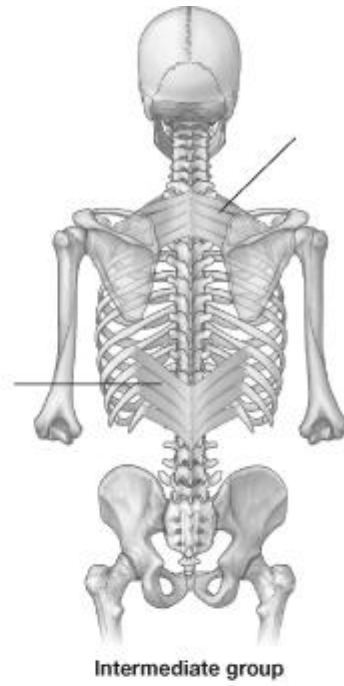
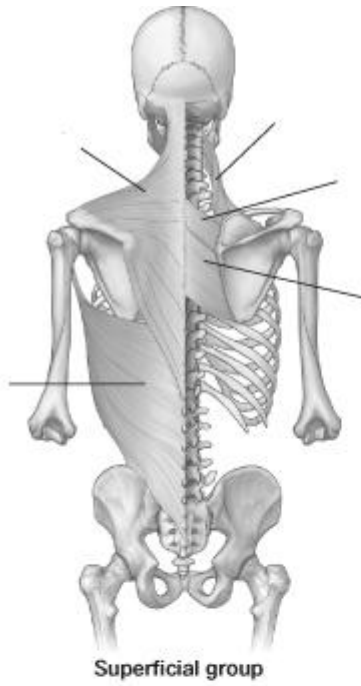


4. Enumere las características particulares de las distintas vértebras.
5. ¿Qué curvaturas presenta la columna vertebral?
6. ¿Cuál se modifica durante el embarazo?
7. ¿Qué movimientos realiza la columna vertebral?
8. Complete la siguiente imagen:



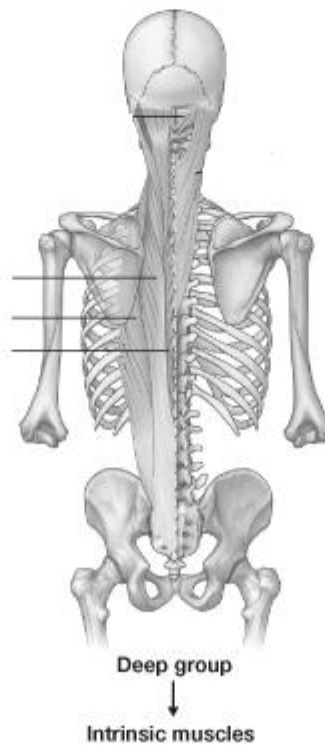
9. Describa los músculos de la columna vertebral que observa en la siguiente imagen.

A

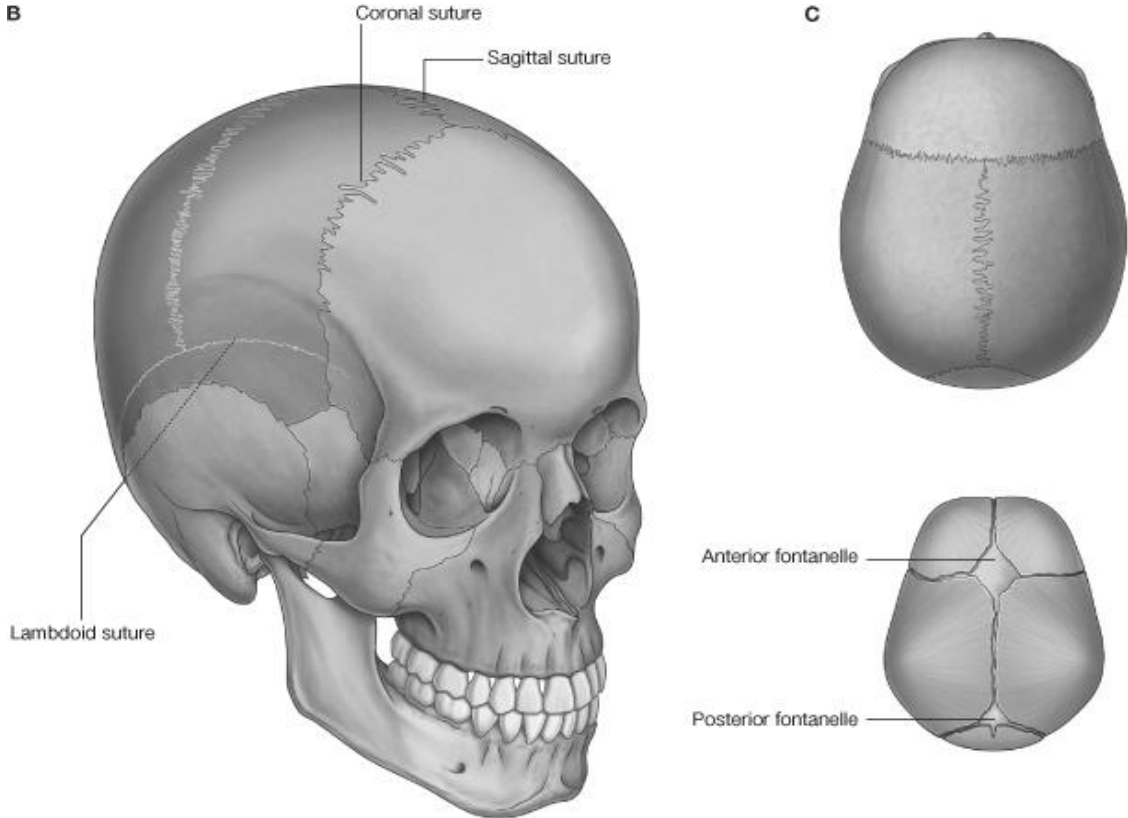


Extrinsic muscles

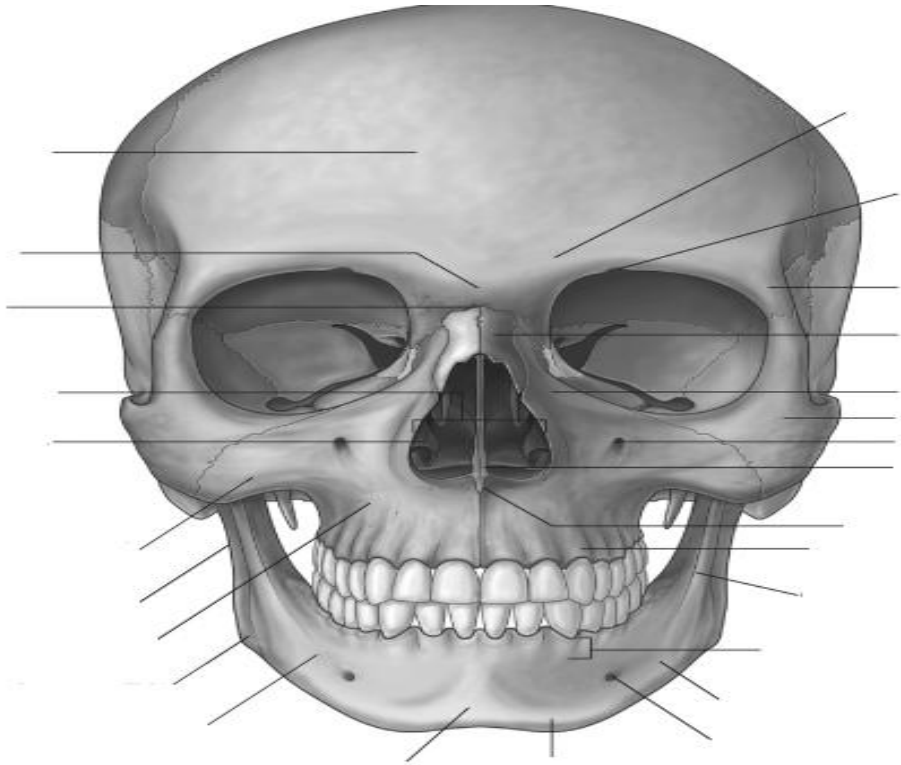
B

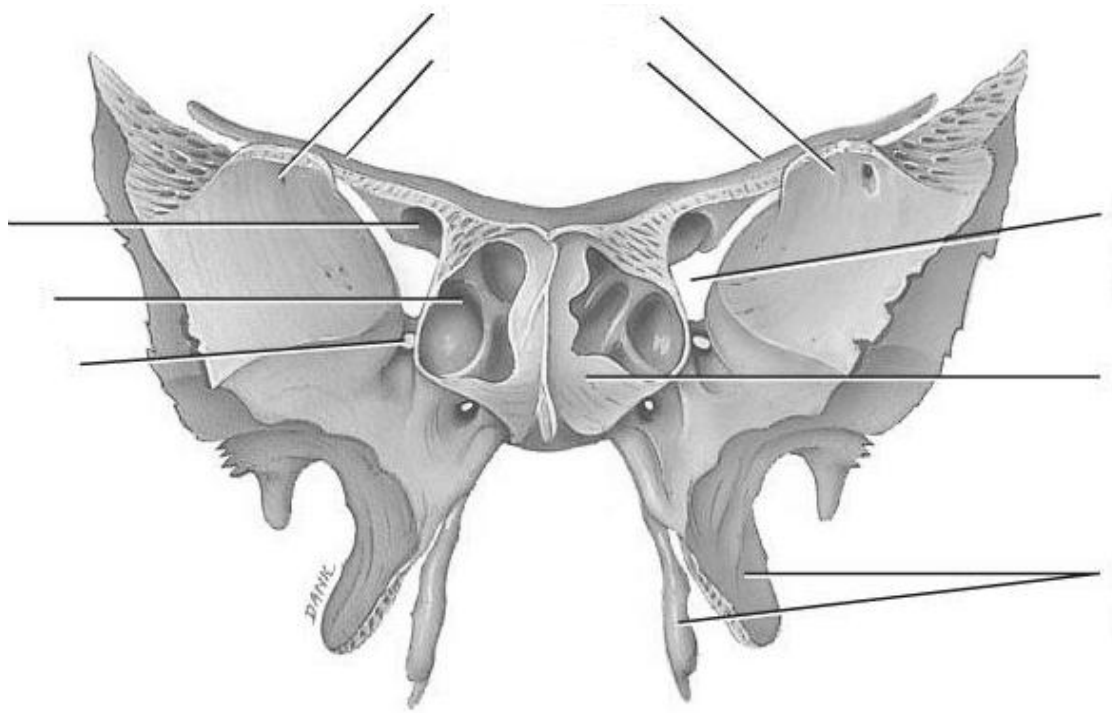


10. Reconozca los siguientes huesos del cráneo y la cara, y sus accidentes óseos.



© Elsevier. Drake et al: Gray's Anatomy for Students - www.studentconsult.com





11. Describe el plexo cervical en la imagen. ¿Qué músculos inerva?



